

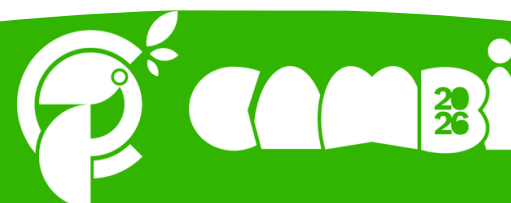


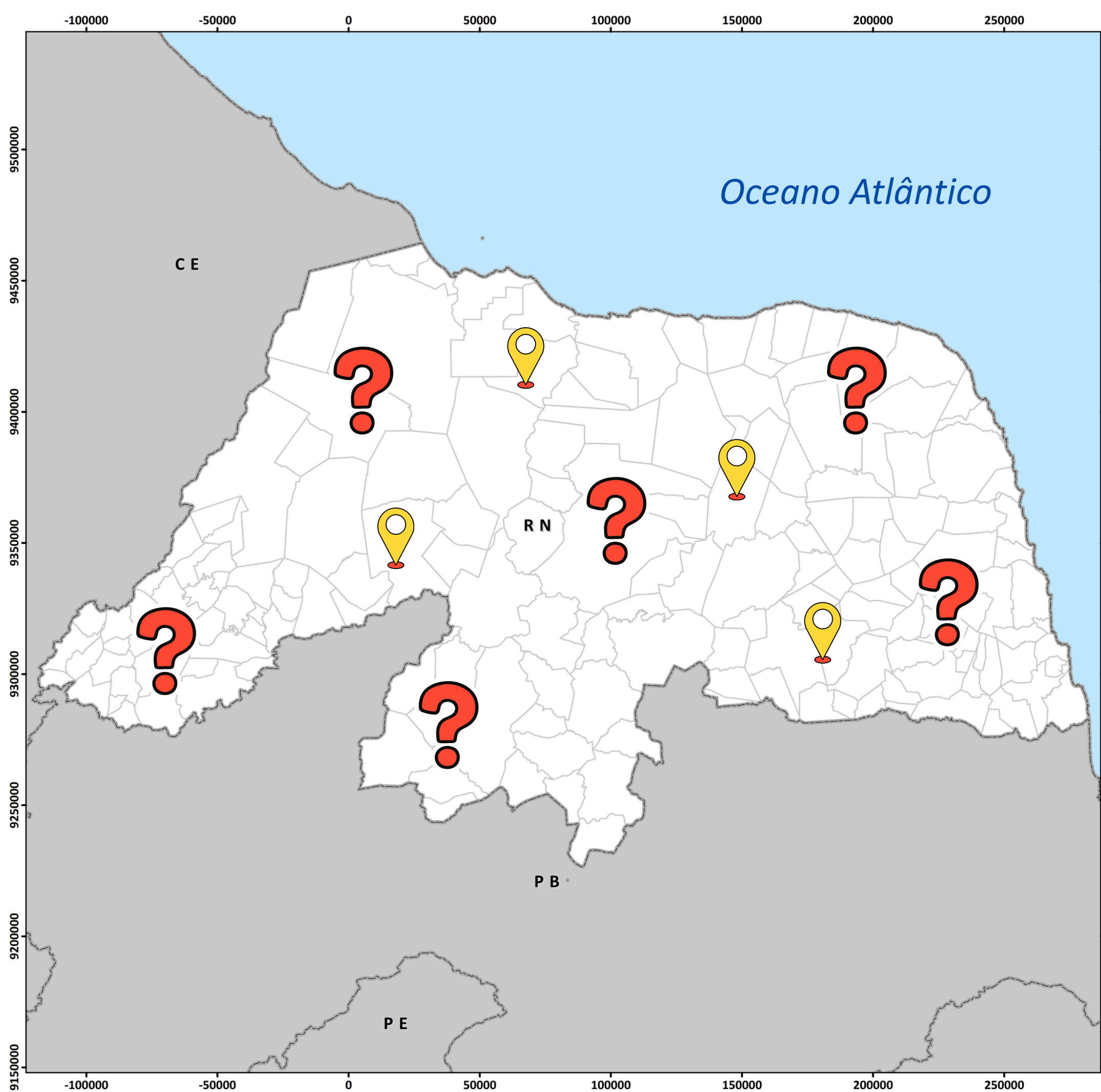
**CRNBio**  
Ambiental e Arqueologia

**RPPN**



**Estratégia de conservação da  
Caatinga**





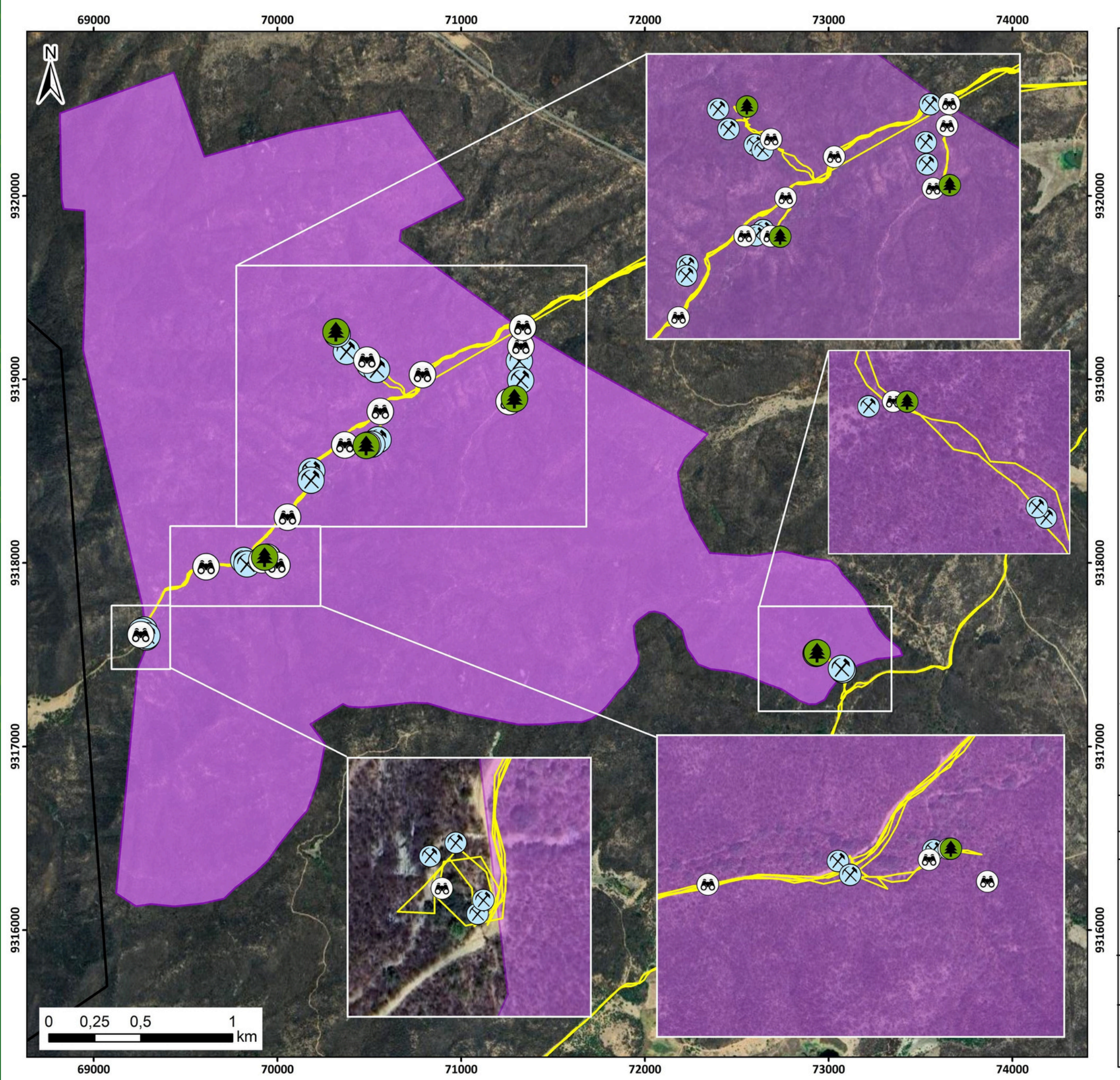
**CRNBio**  
Ambiental e Arqueologia

- **Área Aprox 52.800 km<sup>2</sup>**
- **Território 167 Municípios**
- **CAR 63.452 Imóveis Rurais**

**Plano de Fomento**

- Legais
- Sociais
- Ecológicas
- Territoriais

## Aspectos





- Sinergia
- Serviços Ecossistêmicos
- Maior Grau de Proteção
- Benefícios Legais
- Conservação da Paisagem

**Enquadramento**

