

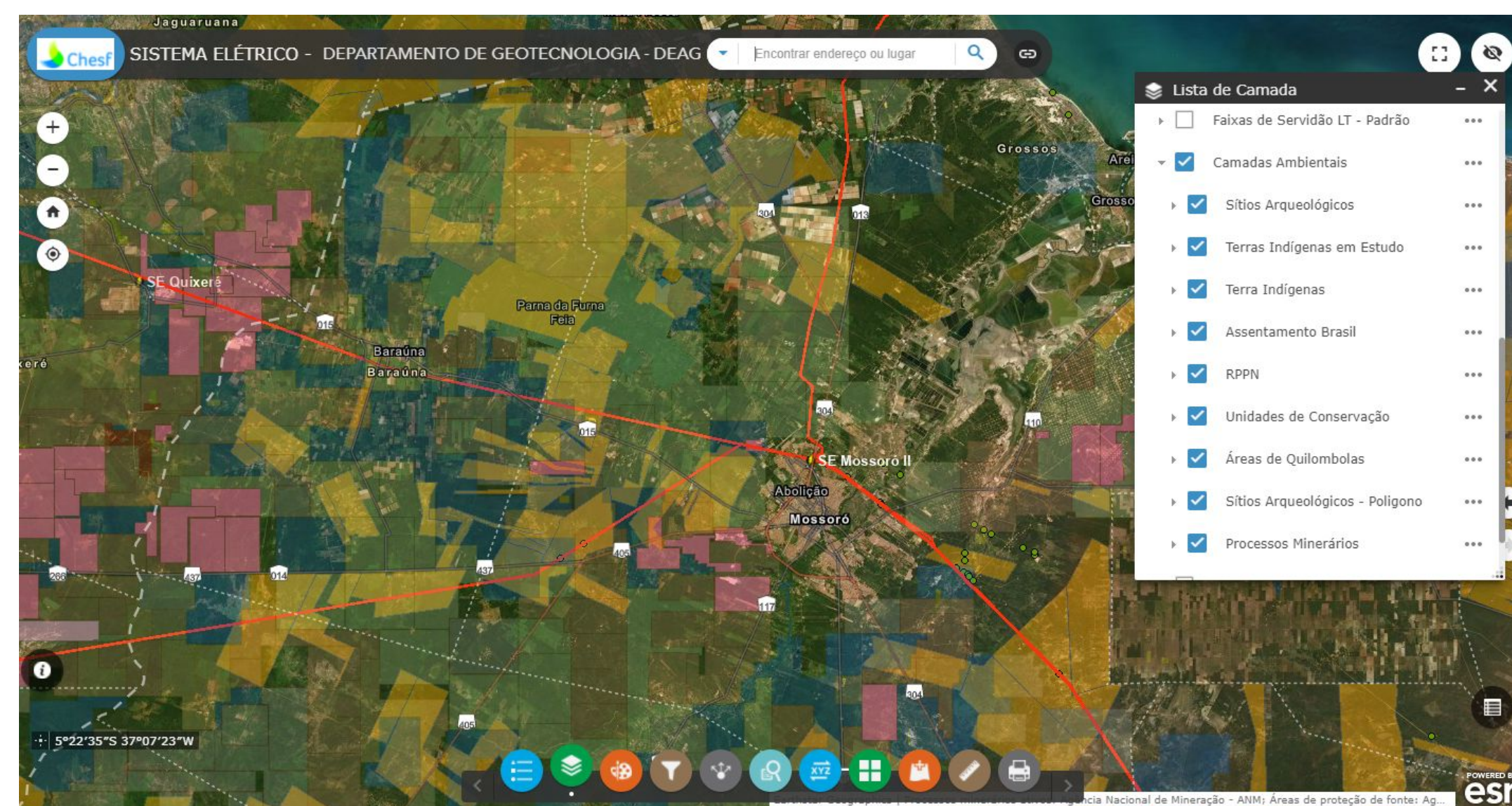


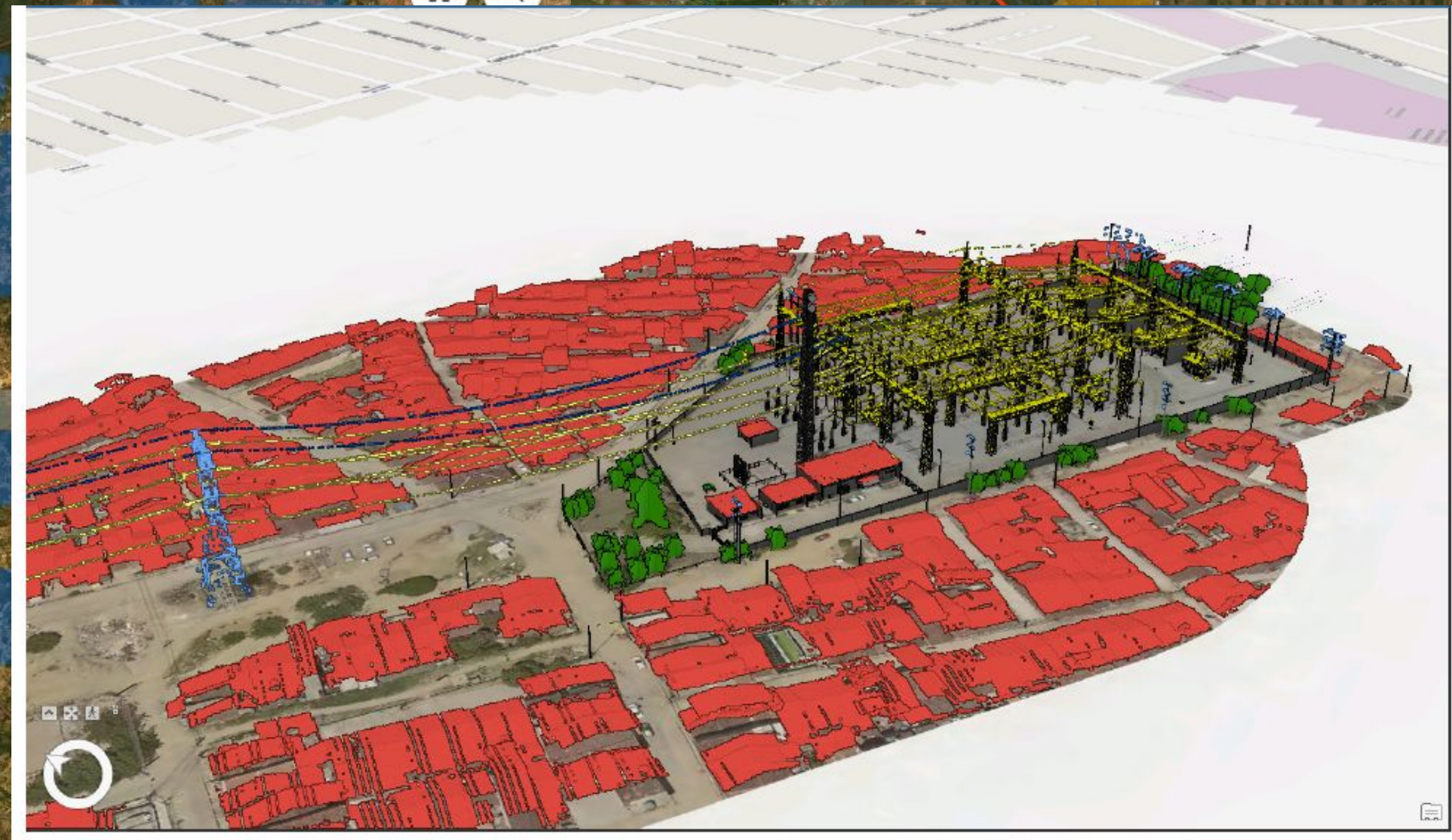
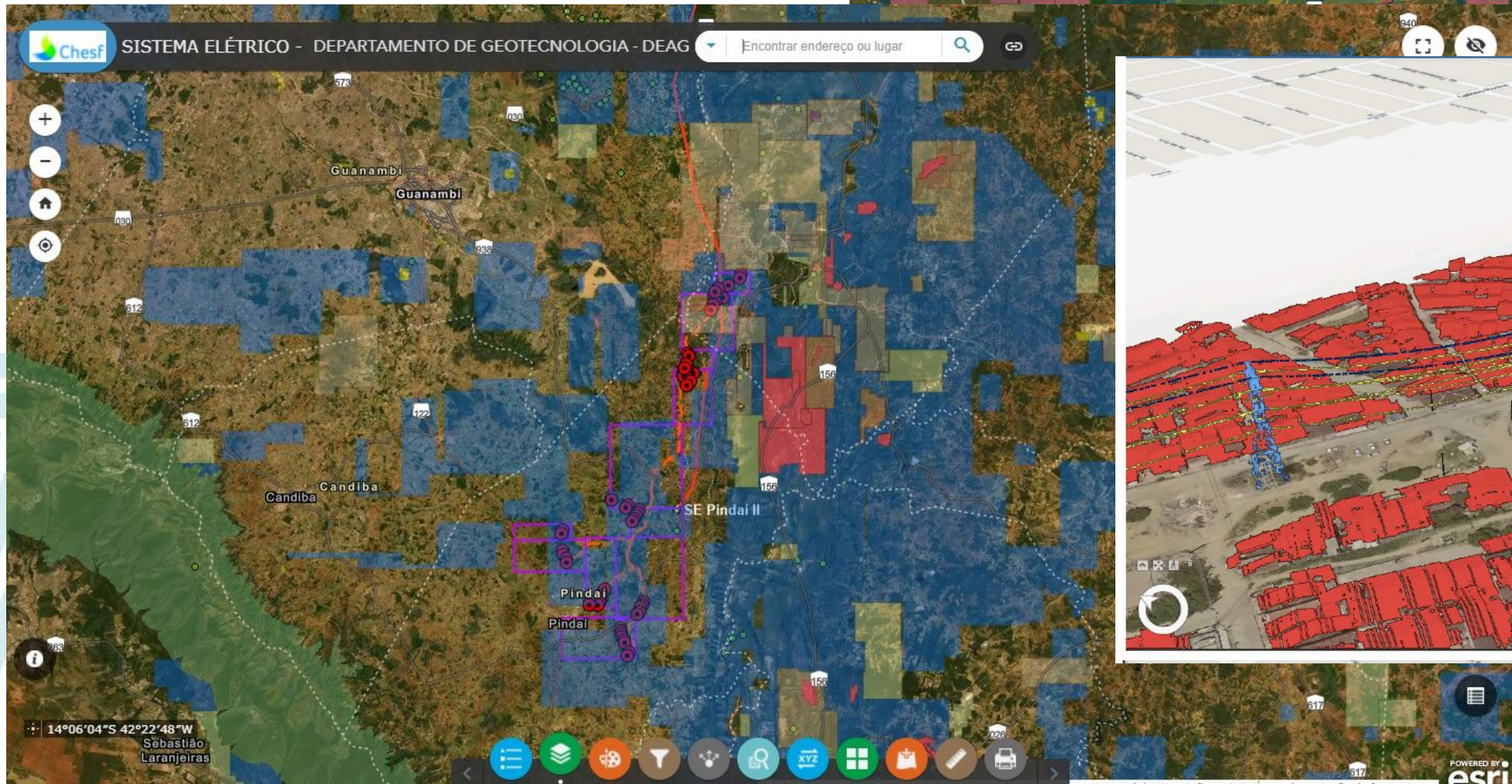
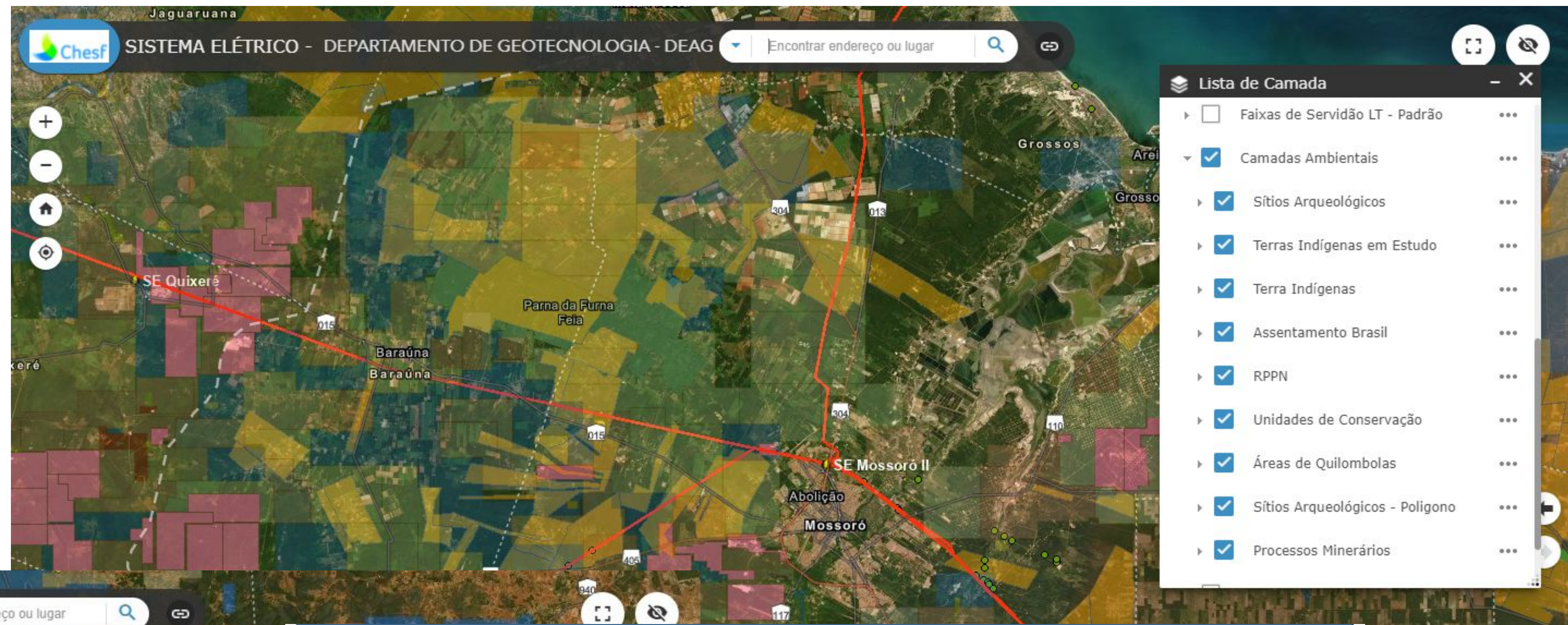
## Gêmeos Digitais e o seu papel no apoio ao licenciamento de fontes renováveis

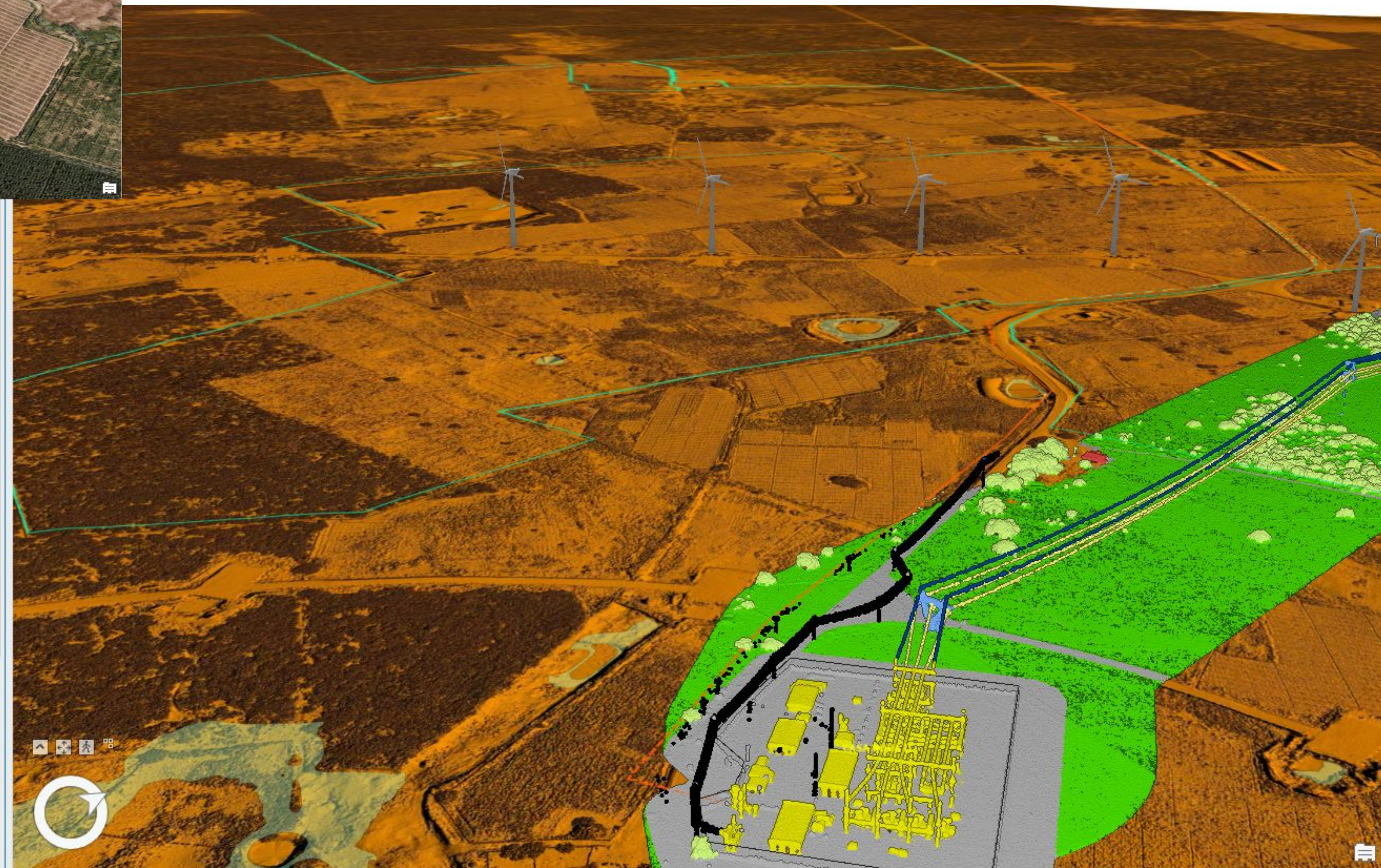
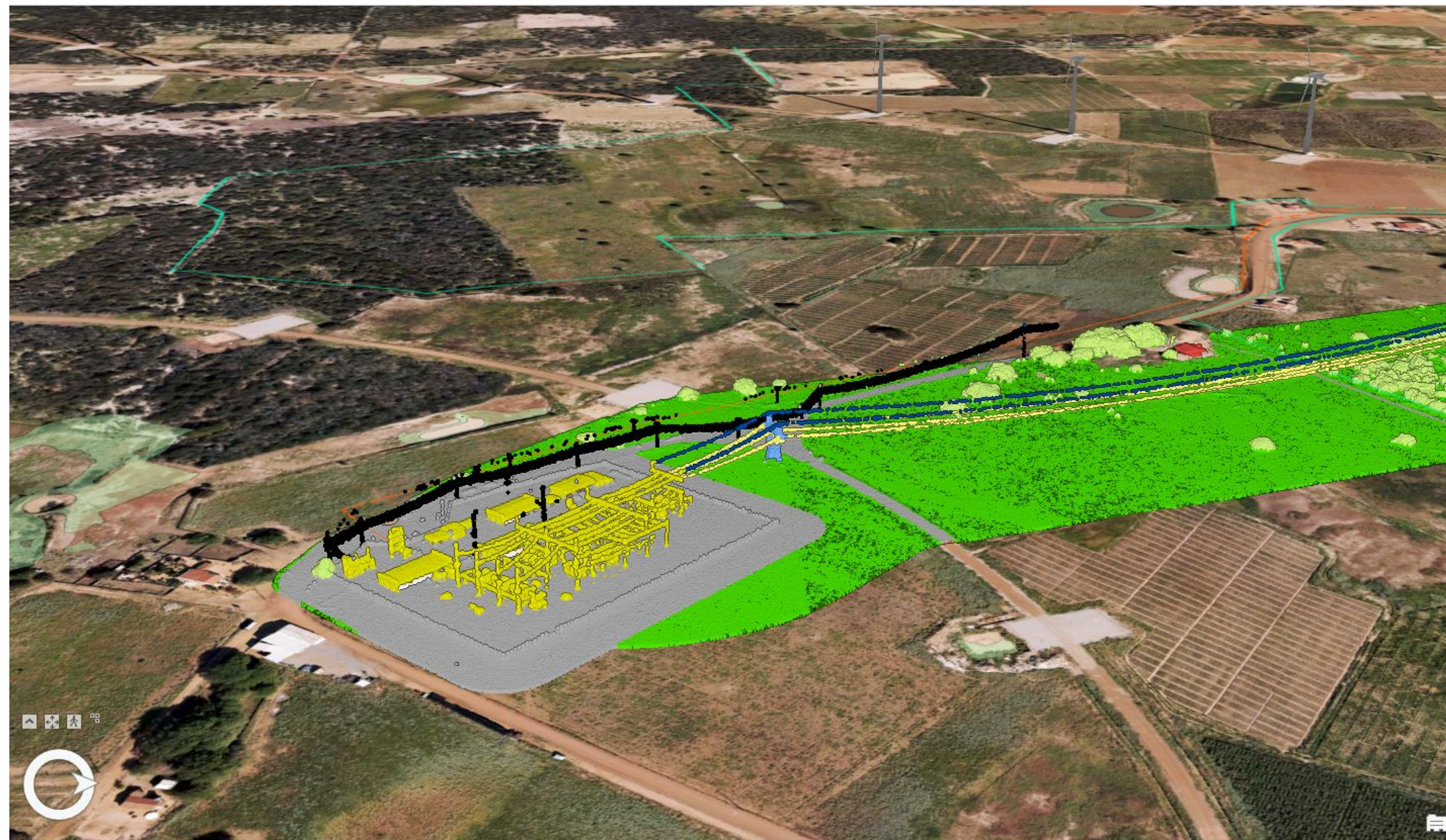
**O que renova a sua energia?**



- Um repositório de dados que auxilia as partes interessadas a utilizar o gêmeo digital para reunir informação **precisa**, atualizada e relacionar os diferentes temas, de forma a promover o entendimento de ambientes complexos onde vários relacionamentos estão claramente representados;
- Simulação de **cenários** para avaliação de riscos através da modelagem da realidade;
- Compreensão cognitiva dos **relacionamentos** entre os meios;
- Melhoria nos processos internos e externos de licenciamento;
- Melhoria da **qualidade das informações** dos projetos de engenharia e dos estudos, promovendo a redução dos prazos de licenciamento de empreendimentos.







- Ativos de Transmissão
  - Torres de Transmissão
  - Linhas de Transmissão
    - 500.0
    - 230.0
    - 138.0
    - 69.0
  - Vãos de Transmissão
    - 500
    - 230
    - 138
    - 69
- Subestações
  - DiagramasUnifilares
  - CLASSE\_64\_SUBESTACOES.lasd
  - NUVEM\_DE\_PONTOS\_F24S
  - CLASSE\_13\_CABOS\_PARA\_RAIOS
  - CLASSE\_6\_EDIFICACOES
  - CLASSE\_14\_CABOS\_CONDUTORES
  - CLASSE\_15\_TORRES
- 2D Layers
  - APP\_Reservatório
  - Empreendimentos Fontes Renováveis



Valéria Carazzai

 (81) 3229-2642

 valeriag@chesf.com.br



[www.chesf.com.br](http://www.chesf.com.br)     /chesfoficial