

Gestão de Risco com Stakeholders

Comissão de Acompanhamento do
Empreendimento

Ferramenta de Diálogo e Gestão de Risco



De desenvolvedora eólica a líder em PPAs Corporativos

Fundação da Casa dos Ventos e início da maior campanha de exploração eólica do mundo

2007



2009



Venda dos primeiros projetos eólicos como desenvolvedora



2013

Investimentos com capital próprio na implantação e na geração de energia



2015

Diversificação do portfólio de com adição de projetos solares e híbridos



2018

Investimento em ativos de geração e soluções dedicados ao mercado livre



2021

Estruturação de projetos de transição energética baseado em hidrogênio verde e derivados



2023

Entrada da TotalEnergies como acionista minoritária, a maior transação do setor de renováveis no Brasil

Maior portfólio de projetos renováveis do Brasil

7,5 GW

3,1 GW

eólicos em operação
e construção

1,8 GW

eólicos em
desenvolvimento

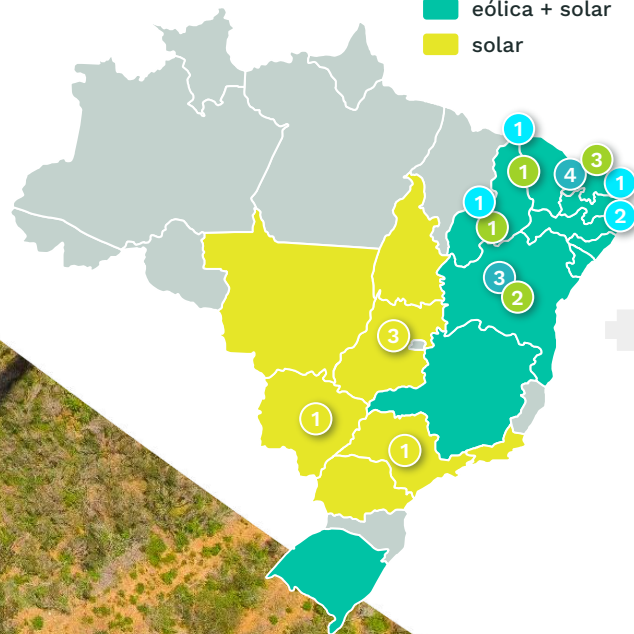
0,8 GW

híbridos solares em
desenvolvimento

1,9 GW

solares em
desenvolvimento

- # projetos
- eólica + solar
- solar



CDV
Desenvolvimento

33,1 GW
pipeline



15,8 GW
eólica



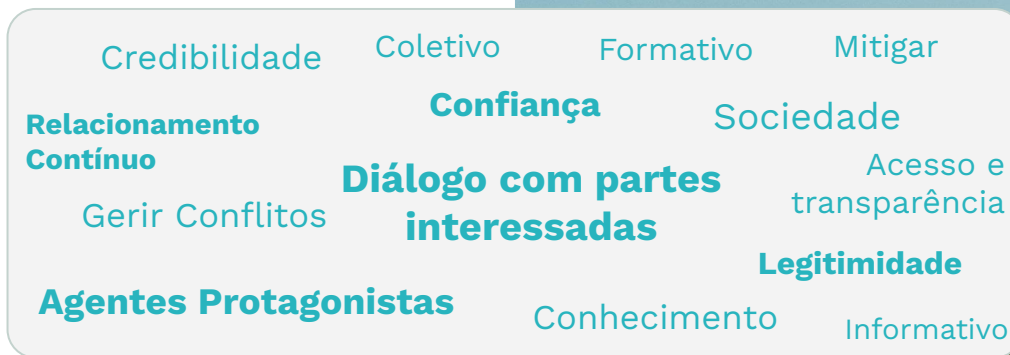
17,3 GW
solar

O que é a CAE?

Espaço de Diálogo com as Partes Interessadas

O que é a CAE?

Comissão de Acompanhamento do Empreendimento (CAE) é um **espaço de diálogo consultivo, contínuo, organizado, formado por líderes** das comunidades, do empreendedor, do poder público, do OEMAs e, sociedade civil para acompanhar as obras, a execução dos programas socioambientais, o atendimento das obrigações legais com o objetivo de garantir a implantação e operação do empreendimento e a **obtenção da licença social para operar**.



Dinâmica da Gestão de Partes Interessadas

Diálogo integrativo dos diversos stakeholders

CAE - COMISSÃO DE ACOMPANHAMENTO DO EMPREENDIMENTO

1- COMUNIDADES

Arrendatários

Associações Comunitárias

Grupos Produtivos

Comunidades Tradicionais

2- EMPREENDEDOR (coordenação)

Equipe designada
(ambiental, social, engenharia, fundiária etc)

3- PODER PÚBLICO MUNICIPAL

Poder Executivo

Poder Legislativo

4 ÓRGÃO AMBIENTAL

Técnico designado

5 -SOCIEDADE CIVIL

Entidades eleitas (por 1, 2 e 3)



AÇÕES DE ENGAJAMENTO

Oficinas
Formativas
(Protagonistas)

Visitas
Técnicas

Agenda de
Devolutiva

Suporte nas
Reuniões de
Devolutiva

GT - Grupo de
Trabalhos
Temáticos

Integração
com Agenda
ISP

Relacionamento
Permanente

LICENÇA SOCIAL PARA OPERAR

IDEMA

inema

IFC International
Finance Corporation
WORLD BANK GROUP

Pacto Global
Rede Brasil



Gestão Partes interessadas

Papéis e Responsabilidades

Do Empreendedor



Criar, coordenar e evidenciar as atividades da Comissão



A articulação, a mobilização e o credenciamento dos membros da CAE



Promover toda a **estrutura necessária** para a realização das reuniões regulares



Realizar a mobilização com **antecedência** mínima de 07 (sete) dias da data da reunião



Disponibilizar transporte para viabilizar a participação das comunidades da AID participantes da CAE nas reuniões



Planejar atividades junto à Comissão



Divulgar informações precisas e imparciais a respeito da instalação do empreendimento, da implementação dos programas ambientais e demais informações que possam ser de interesse dos participantes da CAE.

Dos Demais Membros



Ser o **elo de comunicação** entre o empreendimento e as comunidades, associações, entes federativos e população em geral



Ser o multiplicador de informações sobre o empreendimento



Comunicar à empresa sobre qualquer **suspeita de irregularidade** na instalação do empreendimento para que seja averiguada sua existência



Participar de todas as reuniões regulares da CAE e das visitas ao empreendimento, quando necessário.



Consulta aos documentos e monitoramentos realizados pelo empreendimento e que forem encaminhadas aos Órgãos Públicos, em meio físico e digital



Aprovar o regimento interno e suas possíveis alterações



Acompanhar o cumprimento das condicionantes estabelecidas nas licenças emitidas

Jornada da CAE

Etapas para constituição e operacionalização da CAE

MOBILIZAÇÃO

Pré-Implantação

APRESENTAÇÃO DO PROJETO PARA COMUNIDADE (ADA E AID) E PODER PÚBLICO

- Apresentação do Projeto
- O que é a CAE?
- Indicação de representantes?
- Convite!

IMPLANTAÇÃO

(Reuniões Trimestrais - Cenário 18 meses de obra)

Constituição da CAE

- Cronograma do Projeto
- O que é a CAE?
- Papéis e Responsabilidades
- Aprovação Regimento Interno
- Constituição da CAE

Marco Início de Obra

1ª Reunião

2ª Reunião

1ª Visita Técnica

3ª Reunião

4ª Reunião

5ª Reunião

2ª Visita Técnica

6ª Reunião

- **Status da Obra**
 - Avanço Trimestral
 - Marcos da Obra: supressão, terraplenagem, fundações, transporte de componentes, montagem e energização
- **Licenças**
 - Quais são?
 - O que autorizam?
 - Atendimento de Condicionantes
- **Progresso dos Programas (PBAs)**
 - Quais são?
 - Para que servem?
 - Resultados da Execução
 - GTs de Trabalho
- **Temas Formativos**
 - Papel do representante da CAE
 - Devolutivas aos públicos que representam
 - Cenário Geral do Mercado Energia Renováveis
 - Campanhas de Engajamento: ponto focal

- Encerramento do Ciclo Implantação

OPERAÇÃO

(Reuniões Semestrais)

Constituição da CAE de O&M

- Constituição da CAE
- Alteração do Regimento Interno
- Apresentação do time
- Licenças e Condicionantes
- Visita às instalações

Ano 1

- 1ª Reunião Semestral
- 2ª Reunião Semestral
- 1 visita técnica

Ano 2

- 1ª Reunião Semestral
- 2ª Reunião Semestral
- 1 visita técnica

Ano 3

- 1ª Reunião Semestral
- 2ª Reunião Semestral
- 1 visita técnica

Encerramento

- Encerramento ou reuniões anuais

O Projeto

Exemplo - Complexo Eólico Serra do Tigre - RN

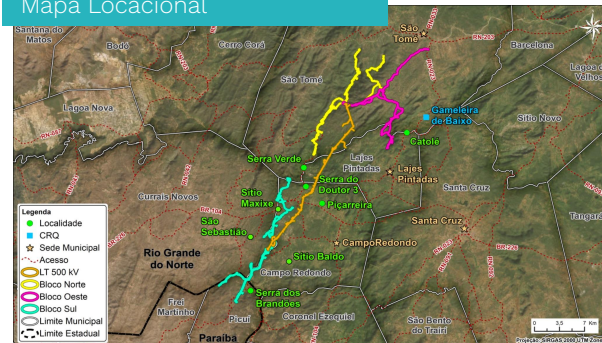


Localização



Aerogeradores por município	Bloco			
	Sul	Oeste	Norte	TOTAL
Campo Redondo (RN)	30	-	-	30
Currais Novos (RN)	19	-	-	19
São Tomé (RN)	-	7	55	63
Lajes Pintadas (RN)	-	6	-	6
Picuí (PB)	20	-	-	20
TOTAL	70	13	55	138

Mapa Locacional



Mapa Locacional Lúdico



O Projeto

Exemplo - Complexo Eólico Serra do Tigre - RN



Tecnologia

- 04 Parques Tigre NORTE (55 Aeroogeradores);
- 01 Parque Tigre OESTE; (13 Aeroogeradores) →
- 05 Parques Tigre SUL; (70 Aeroogeradores)



Conexão

- LT SUL: até SE Santa Luzia II, aproximadamente 114 km
- LT NORTE: entre SE Tigre Norte-Sul, aproximadamente 25,2 km.



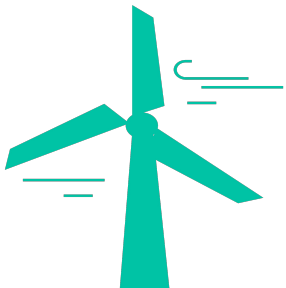
Regularização Fundiária

- 288 propriedades arrendadas.



Ambiental

- CE Tigre SUL: 100% das licenças emitidas
- CE Tigre NORTE: 100% das licenças emitidas;
- LT NORTE: 100% das licenças emitidas;
- LT SUL: Fase de LI;
- SE NORTE: 100% das licenças emitidas.
- SE SUL: 100% das licenças emitidas.



casadosventos
associada a **TotalEnergies**

serradotigre

O Projeto

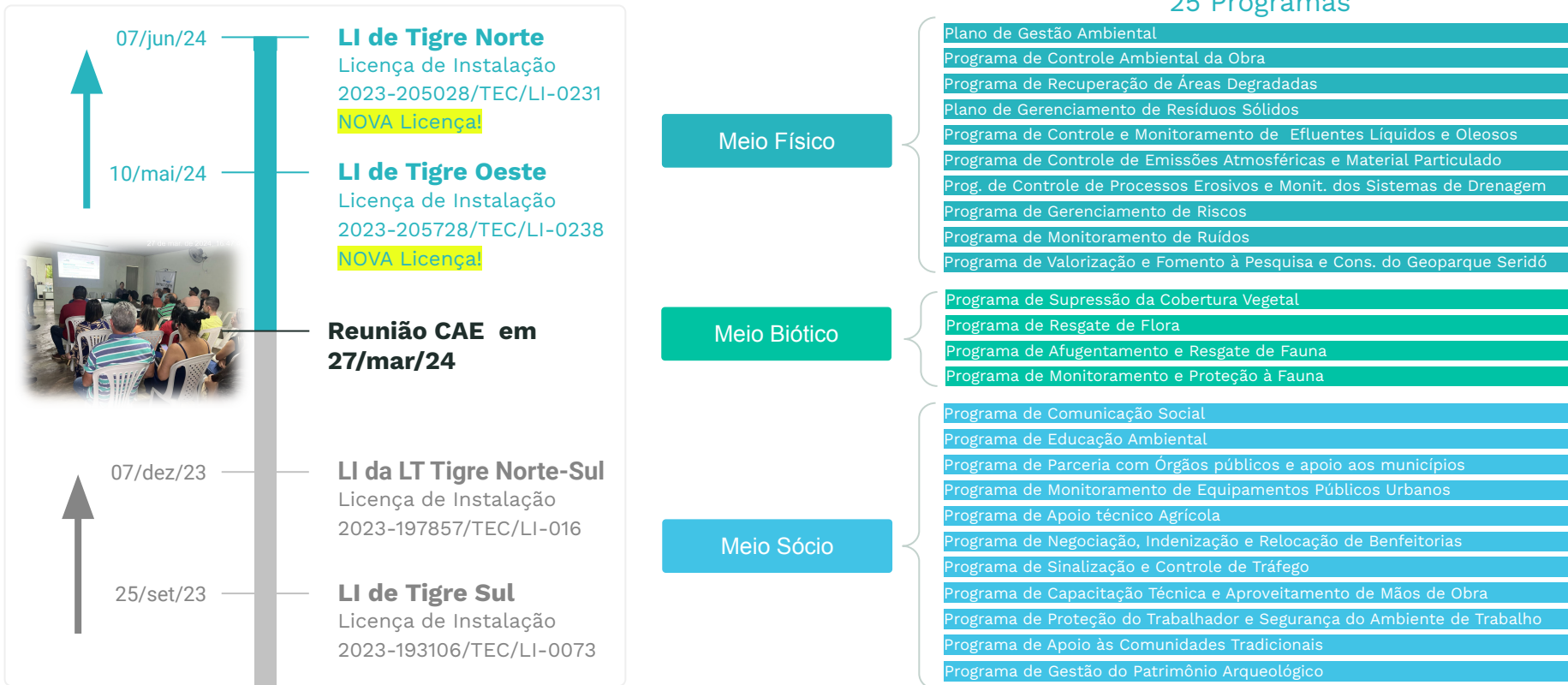
Parceiros que fazem acontecer

Quem é quem no território?



Licenças e Progresso dos Programas Socioambientais

Exemplo - Complexo Eólico Serra do Tigre - RN



Status das Obras

Exemplo - Complexo Eólico Serra do Tigre - RN

Canteiros de Obras SE-Sul



Subestação Sul



Canteiros de Obras SE-Norte



Subestação Norte



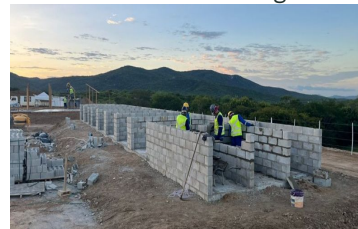
Canteiro de Obras - Tigre Sul



Parque Eólico-Tigre Sul



Canteiro de Obras - Tigre Norte



Parque Eólico-Tigre Oeste



RMT - Tigre Sul



LT - Tigre Norte



■ Previsto ■ Realizado




Canais Oficiais de Escuta da Comunidade

Canal de Relacionamento com a Comunidade

Queremos ouvir você!

Você pode entrar em contato diretamente com a **Casa dos Ventos** para tirar dúvidas sobre os empreendimentos, apontar **sugestões, críticas ou reclamações** por meio dos canais:

 0800 517 1328

 ouvidoria@casadosventos.com.br

 www.contatoseguro.com.br/ouvidoriacasadosventos





casadosventos
associada a **TotalEnergies**

SÃO PAULO

Av. Brig. Faria Lima, 3477
Torre A - 14º andar
São Paulo/SP
(11) 4084-4200

FORTALEZA

Av. Des. Moreira, 1300
Torre Sul - 15º andar
Fortaleza/CE
(85) 3034-9720