



CAMBI – 2024 - "Experiências e Casos de Sucesso" - Exemplos bem sucedidos de qualidade ambiental urbana: do global ao local

Experiência da CETESB na Gestão da Qualidade do Ar

Diretoria de Engenharia e Qualidade Ambiental

27 de junho de 2024



Meio Ambiente, Infraestrutura e Logística

Secretaria de



SÃO PAULO
GOVERNO DO ESTADO

Rede Automática de Monitoramento



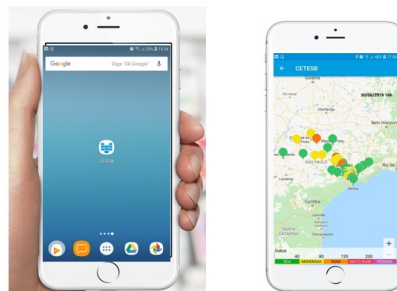
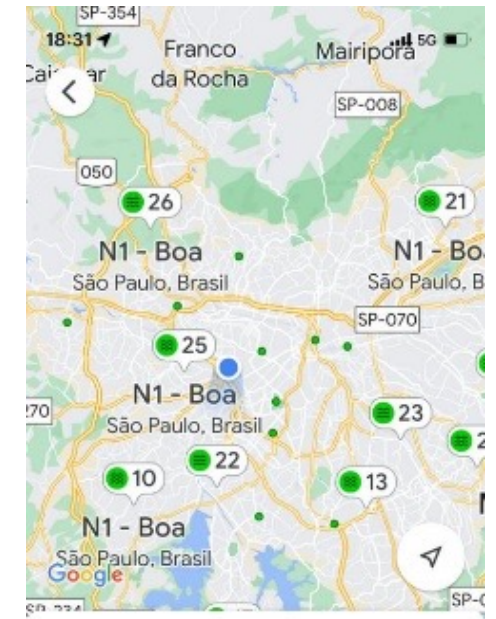
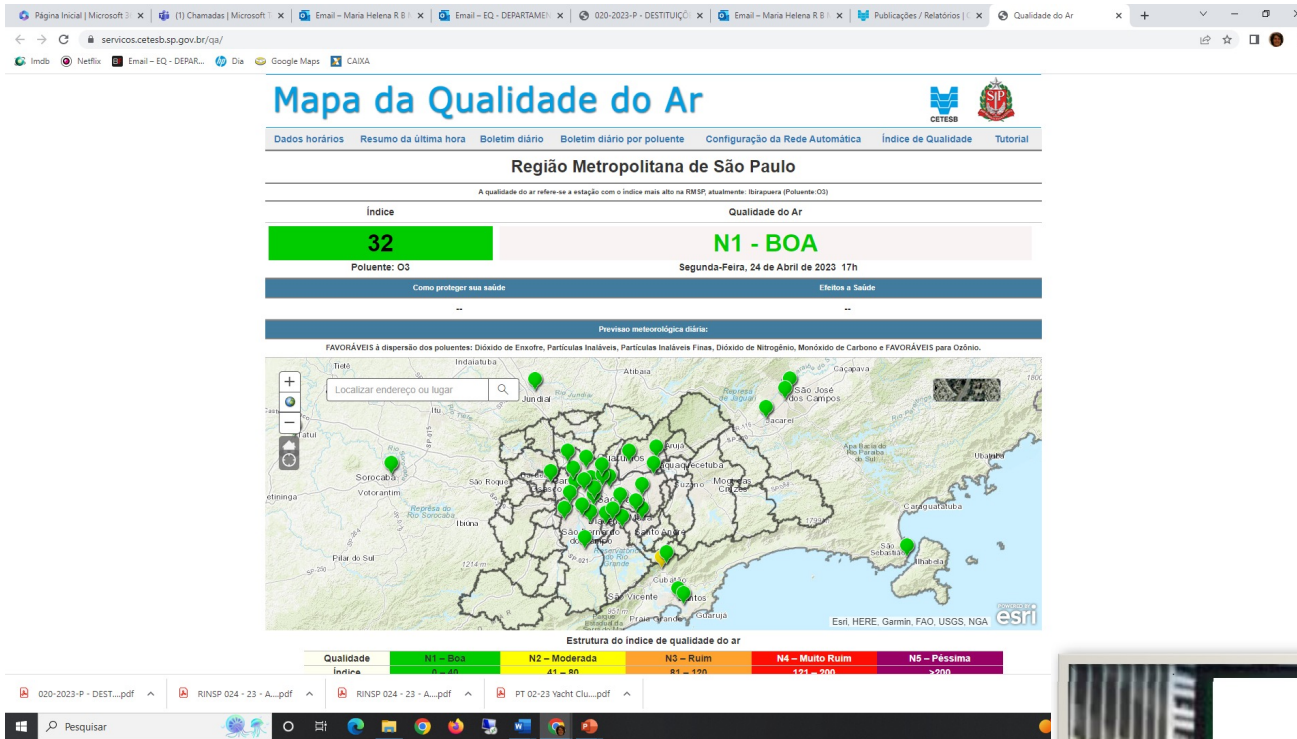
- Início -1980
- **63 estações**
- 500.000 dados/mês



Poluentes:

- MP₁₀ e MP_{2,5}
- SO₂
- O₃
- NO₂
- CO
- Benzeno/Tolueno
- ETR

Monitoramento



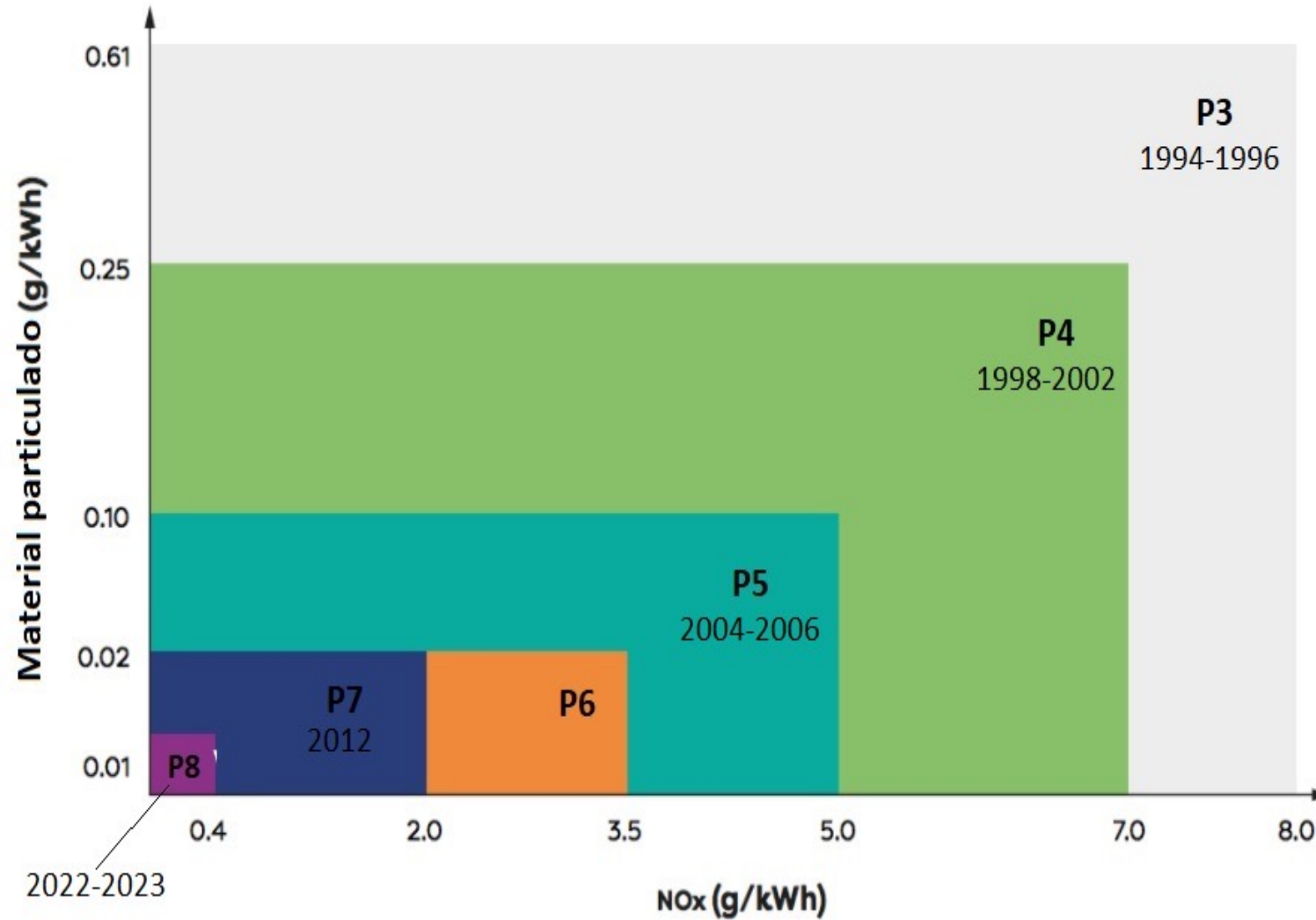
Programa de Controle da Poluição do Ar por Veículos Automotores

• Objetivos do Proconve

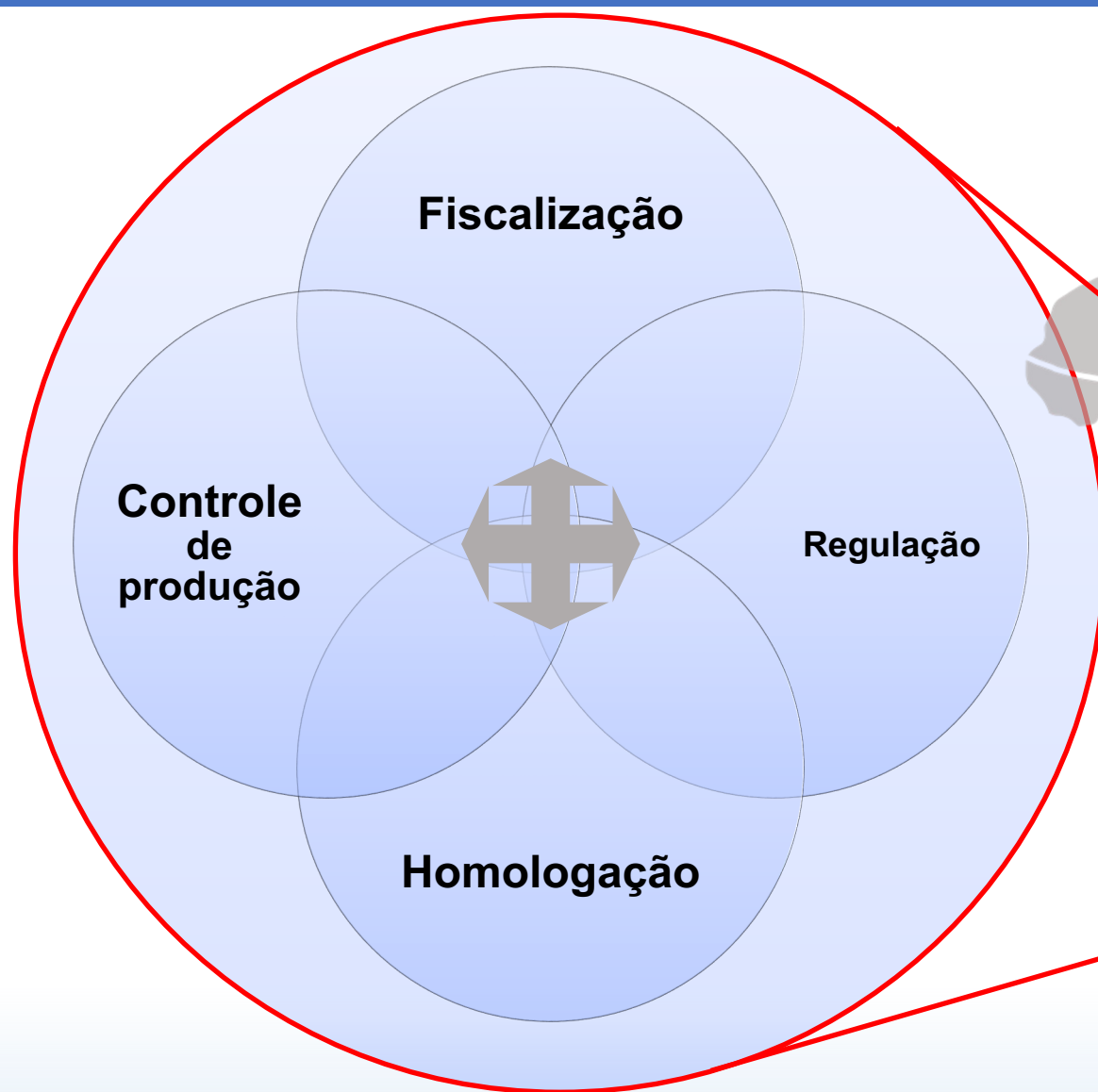
- redução da emissão de poluentes;
- promoção do desenvolvimento tecnológico nacional;
- instituir a inspeção ambiental;
- promover a conscientização quanto à poluição do ar;
- avaliar os resultados;
- melhoria da qualidade dos combustíveis;



Proconve



Proconve





Instrumentos de Gestão

- Padrões de qualidade do ar
- Plano de Emergência para episódios críticos
- Regras para gestão da qualidade do ar
 - Classificação das regiões do Estado
 - Plano de Redução de Emissões de Fontes Estacionárias -**PREFE**
 - Plano de Controle de Poluição Veicular-**PCPV**
 - Critérios para o licenciamento de fontes novas e ampliação de fontes existentes.

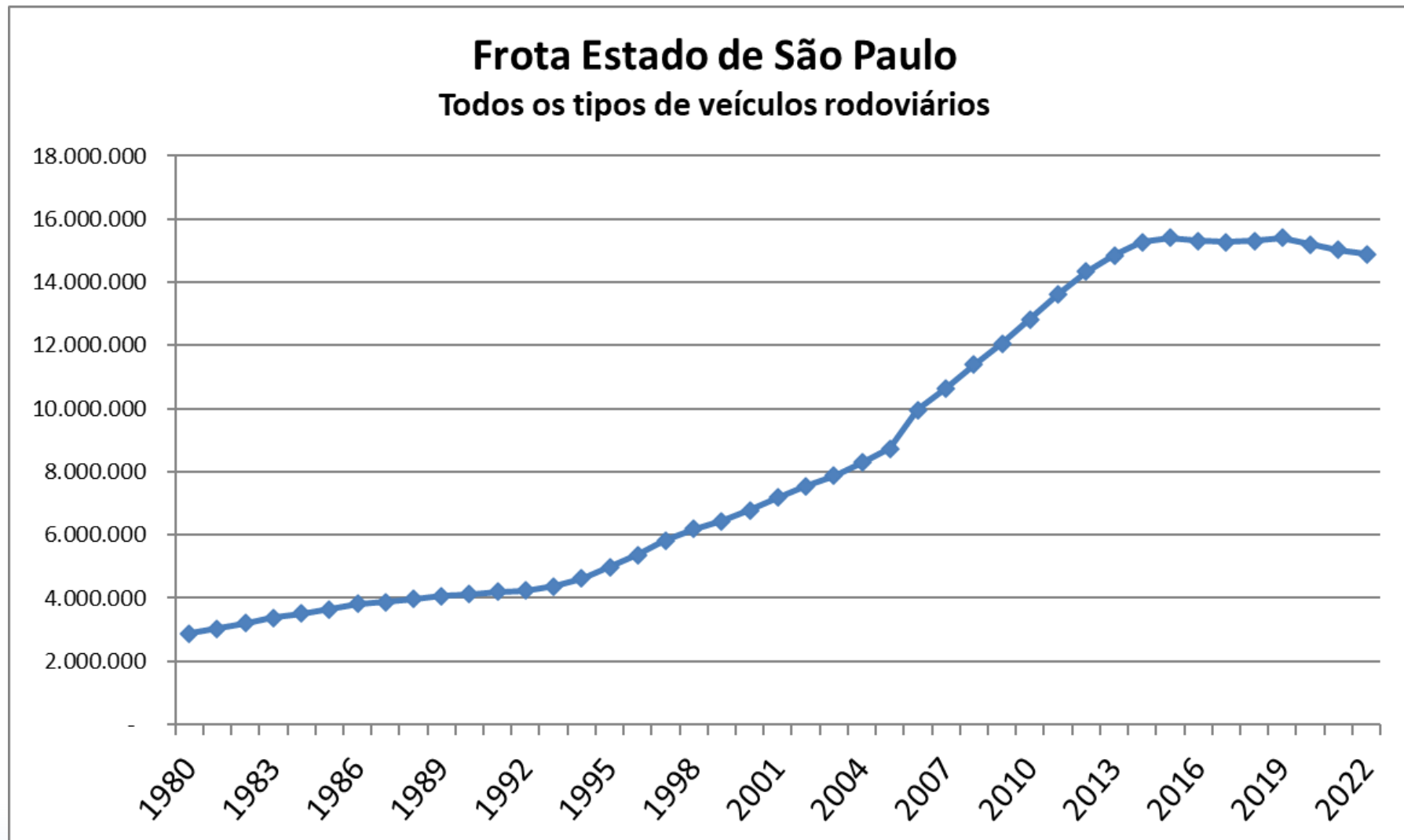
Gestão da Qualidade do Ar - Decreto Estadual 59.113/2013



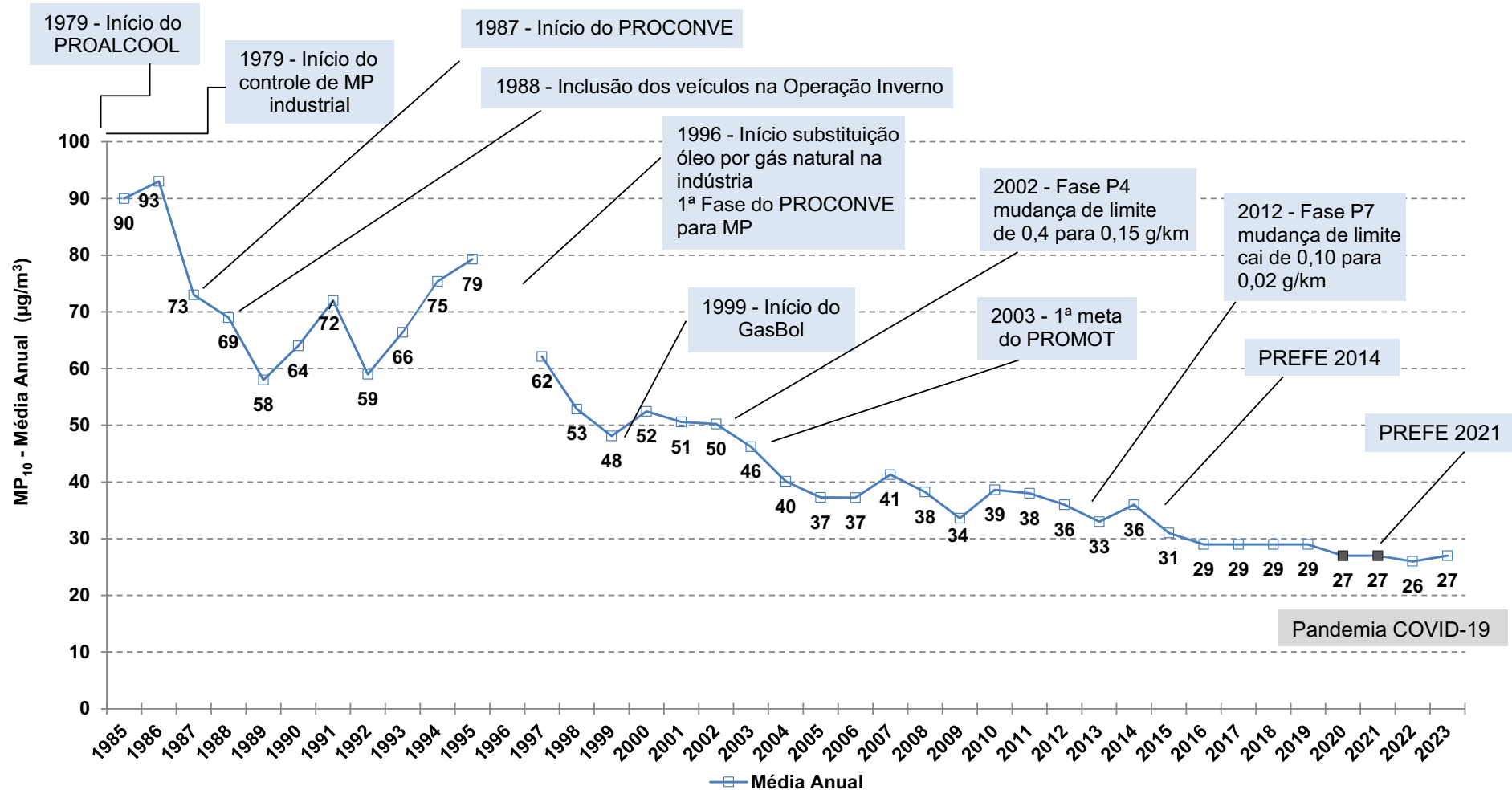
Ciclo da Gestão



Frota de São Paulo



Concentração Média Anual de Partículas Inaláveis – MP10



Novos Padrões de Qualidade de Ar

PF - Revisão a cada
4 anos



PI4 - Entra em vigor
2044 (+- 4 anos)



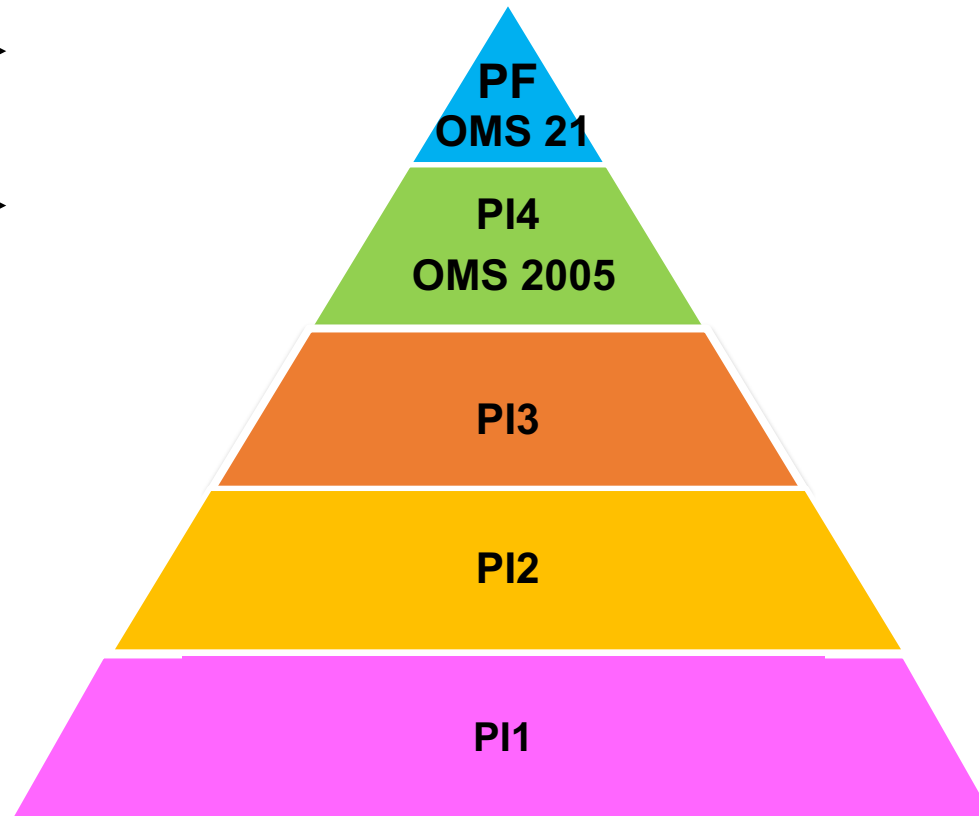
PI3 - Entra em vigor
01/01/2033



PI2 - Entra em vigor
01/01/2025



PI1 - Até 31/12/2024



Valores sequenciais
mais restritivos

Sensoriamento Remoto



Objetivo: dados sobre emissões reais da frota de veículos,

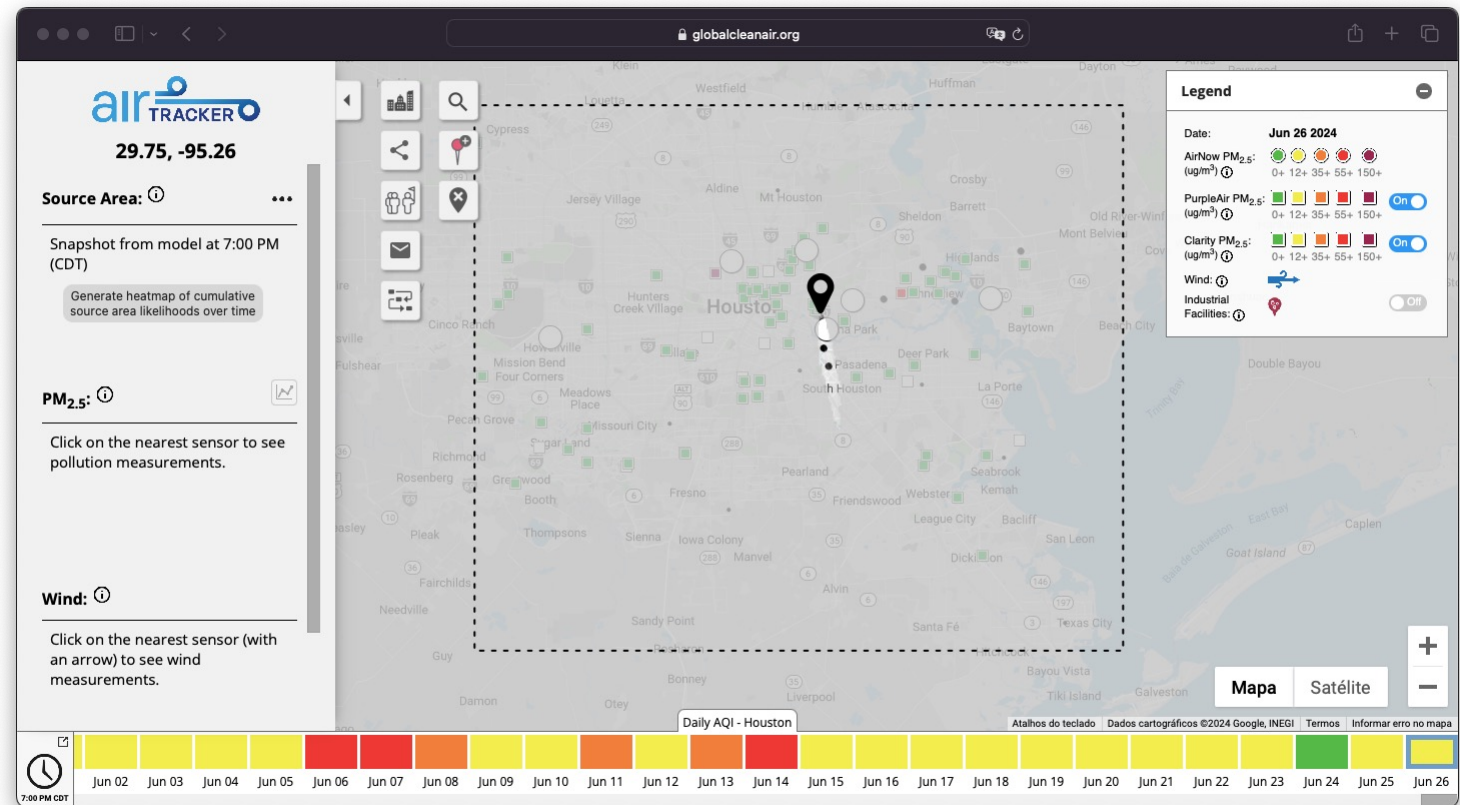
- Coleta de dados entre maio e julho de 2024;
- Estimativa de mais de 100 mil veículos monitorados
- Poluentes MP, NO, HC, CO, CO₂
- Frota em circulação na RMSP
- Todos os tipos de veículos, incluindo ônibus e motos
- Finalização do projeto em 2025

Air Tracker

Air Tracker: modelo de transporte que visa rastrear a origem da poluição do ar em um local de interesse.

Poderá auxiliar:

- localização de estações de monitoramento da qualidade do ar;
- tendências de comportamento de poluentes;
- origem da poluição em áreas industriais com diversas fontes;





Meio Ambiente, Infraestrutura e Logística

Secretaria de



SÃO PAULO
GOVERNO DO ESTADO

