



CAMBI
Congresso Ambiental



Encontro Nacional
de Usuários

2024

Rede**MAIS**

Meio Ambiente Integrado e Seguro

RedeMAIS: tecnologia e inovação criando impacto na gestão pública



Cristiano da Cunha Duarte

Polícia Federal

Perito Criminal Federal e Chefe
do Serviço de Geomática

Agenda

1. O que é o Brasil MAIS ?
2. Concepção e implementação
3. Qual a receita do sucesso da RedeMAIS ?
4. E o futuro ?

O QUE É O BRASIL MAIS ?

Projeto-piloto que começou em 2018 e virou programa em 2020





O QUE É O BRASIL MAIS ?

Projeto com 6 prêmios em concursos de inovação nacionais e internacionais

Projeto
BRASIL M.A.I.S.
Meio Ambiente Integrado e Seguro



O QUE É O BRASIL MAIS ?

Uma rede que mais que triplicou seu tamanho

RedeMAIS

240%

CRESCIMENTO DESDE
JANEIRO/2023

RedeMAIS

+98.000

USUÁRIOS

RedeMAIS

474

ÓRGÃOS E ENTIDADES
PÚBLICOS FEDERAIS,
ESTADUAIS E MUNICIPAIS



O QUE É O BRASIL MAIS ?

Rede com abrangência nos 26 estados e DF



Ranking

1. SP
2. MG
3. BA
4. RS
5. PA
6. RJ
7. DF
8. PR
9. SC
10. GO



O QUE É O BRASIL MAIS ?

Programa com expressivo retorno do investimento à sociedade

RedeMAIS

R\$ 193 Mi

CUSTO EM 3,5 ANOS,
FINANCIADO PELO FUNDO
NACIONAL DE SEGURANÇA
PÚBLICA/MJSP

RedeMAIS

R\$ 15,6 Bi

IMPACTO FINANCEIRO NAS
ATIVIDADES CRIMINOSAS

RedeMAIS

+8.000%

RETORNO DO INVESTIMENTO
À SOCIEDADE

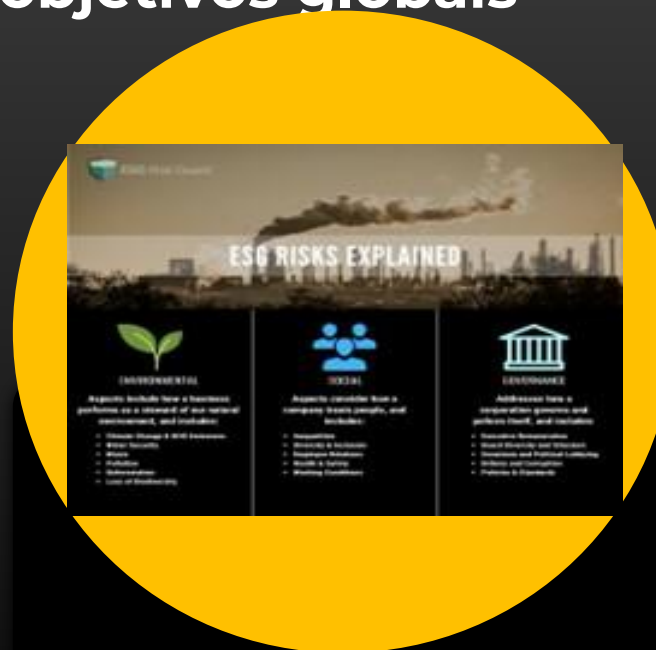


O QUE É O BRASIL MAIS ?

Programa com forte alinhamento a objetivos globais



**Objetivos de
Desenvolvimento Sustentável
(ODS/ONU)**
com 28 metas em 8
objetivos.



**Gestão de riscos ESG
(Environmental, Social
and Governance)**
em 10 aspectos.



O QUE É O BRASIL MAIS ?

Desenvolvimento conjunto

SUPERALERTAS

- ❑ Quebra de embargo ambiental (IBAMA)
- ❑ Indicativo de Fraude em PMFS (SFB)
- ❑ Perigo a Índios Isolados (FUNAI)
- ❑ Probabilidade de Trabalho Escravo (MTE/MPT)
- ❑ PLG com indicativo de fraude (ANM)
- ❑ Indicativo de Perigo a infraestruturas críticas (ANEEL)



PLATAFORMA



TRANSPARÊNCIA

O QUE É O BRASIL MAIS ?

Prevenção e mitigação: módulo ESG

- ❑ **Relatório de conformidade socioambiental:** baseado nos alertas, dados do Cadastro Ambiental Rural Estadual (CAR), SICAR/SFB e informações de sistemas de controle Ambiental das instituições públicas integrantes do SISNAMA.
- ❑ **Seguro Proagro:** apoio com imagens, alertas e cruzamentos de dados para a validação de pedidos de indenização (Banco Central do Brasil).





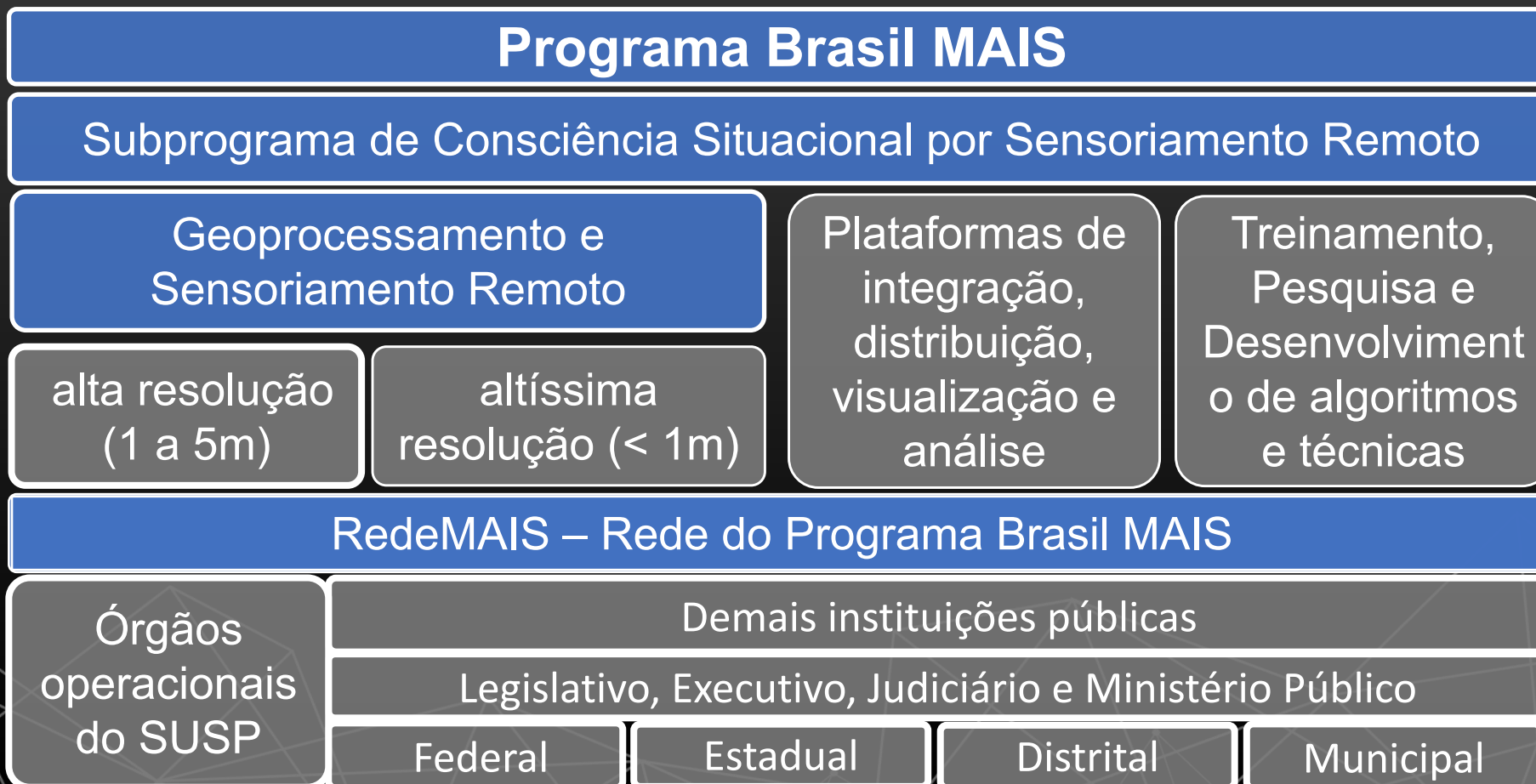
O QUE É O BRASIL MAIS ?

**Mas, afinal, o que é o
Brasil MAIS ?**



O QUE É O BRASIL MAIS ?

4 pilares e uma rede matricial de instituições públicas





O QUE É O BRASIL MAIS ?

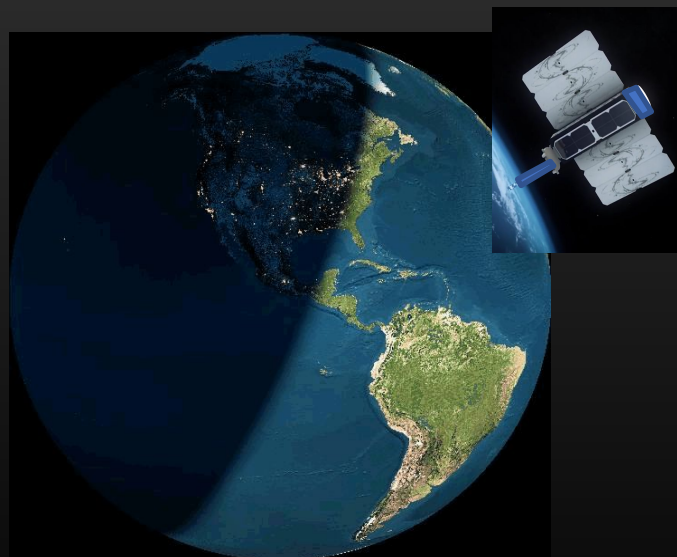
O que **MAIS** ?



O QUE É O BRASIL MAIS ?

Tecnologia

~180 nanosatélites (< 6 kg)



Monitoramento contínuo
(cobertura diária)

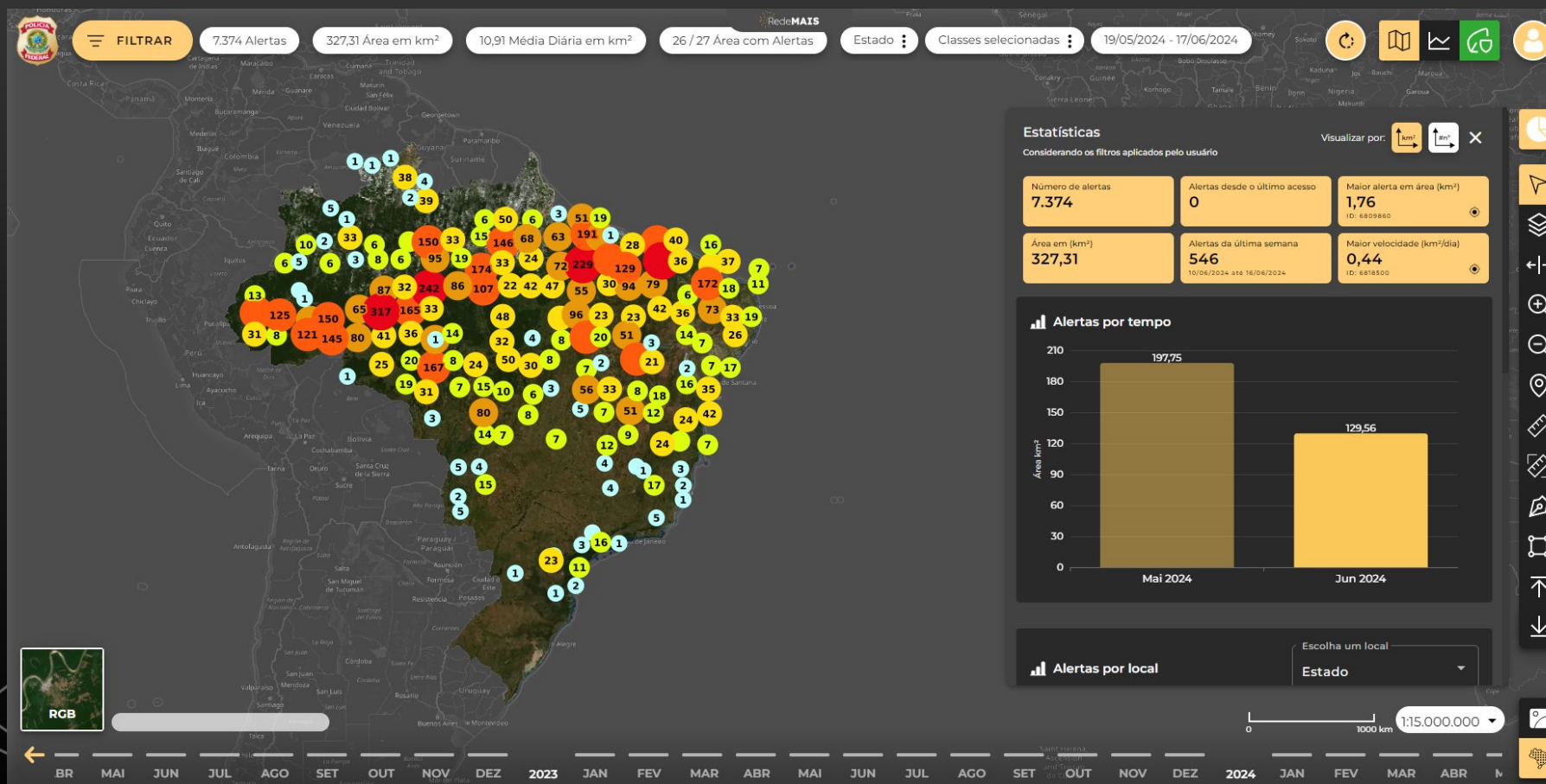


Constante evolução
(+30 lançamentos/ano)



O QUE É O BRASIL MAIS ?

Alertas tempestivos



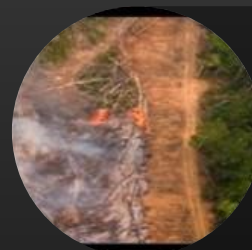


O QUE É O BRASIL MAIS ?

Produtos precisos: alta resolução



Com o Brasil MAIS podemos detectar **extração ilegal de madeira** e **desflorestamento** em dias em vez de meses.



Serviços emergenciais podem ter alertas tempestivos de **focos e cicatrizes de queimadas**.

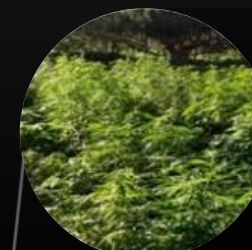
A segurança pública e a fiscalização ambiental podem saber com precisão onde a **mineração ilegal** está ocorrendo.



Pistas de pouso clandestinas são detectadas e destruídas pelas forças policiais e pelas forças armadas.



Na Amazônia, **madeira ilegal** é normalmente transportada em grandes balsas, que podem ser detectadas.



Forças policiais no semiárido brasileiro recebem alertas de **plantio de culturas ilícitas**.

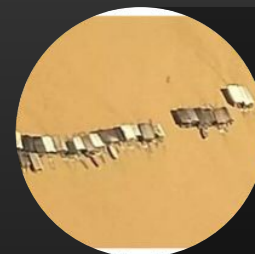


O QUE É O BRASIL MAIS ?

Produtos precisos: alta resolução



Com o Brasil MAIS podemos detectar **extração seletiva de madeira** e diferentes tipos **de fraudes em manejo florestal**.



Dragagem ilegal é um dos maiores perigos aos nossos rios e populações ribeirinhas.

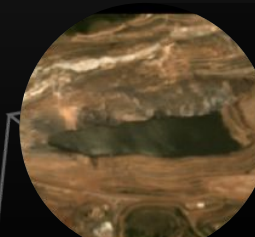
Invasão de terras públicas é um problema comum no Brasil com seus 851 milhões de hectares de terra.



Vias rurais ou clandestinas na fronteira são normalmente utilizadas para o contrabando e tráfico de drogas.



Fraude em obra pública é uma preocupação constante das nossas controladorias e tribunais de contas.



Rompimento de barragens é um tipo de desastre que causa a perda de muitas vidas e massivo dano ambiental.



O QUE É O BRASIL MAIS ?

Produtos precisos: altíssima resolução



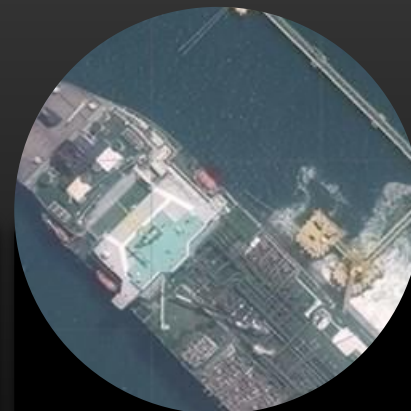
Operações policiais

permite apoio no planejamento e durante a operação com imagens de alto detalhamento.



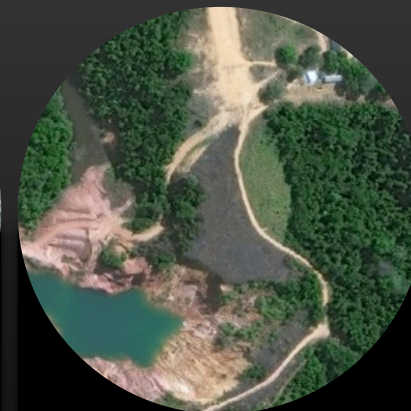
Inteligência

produção de conhecimento de geointeligência (GEOINT).



Preparação para incursões táticas

permite agendamento para obter detalhes do alvo.



Detalhamentos de alvos diversos

com aplicação para área de investigação, perícia, operações, inteligência etc.



O QUE É O BRASIL MAIS ?

Plataforma intuitiva e acessível



Acesse os serviços:



Imagens Diárias e Mosaicos Planet

Plataforma Web para acesso às imagens diárias e mosaicos mensais Planet



Dashboard de Alertas

Dashboard para visualização, análise e download de alertas de detecção de mudança



Plataforma EAD

Acesso aos cursos, treinamentos e informações técnicas sobre os produtos



Geo Serviços e Plugin QGIS

Acesso aos geo serviços de mosaicos e alertas, além de imagens diárias via plugin QGIS



Transparência

Apuração mensal e divulgação dos indicadores de uso e resultados do Programa Brasil MAIS



Perguntas Frequentes

Respostas às principais dúvidas dos usuários



Suporte

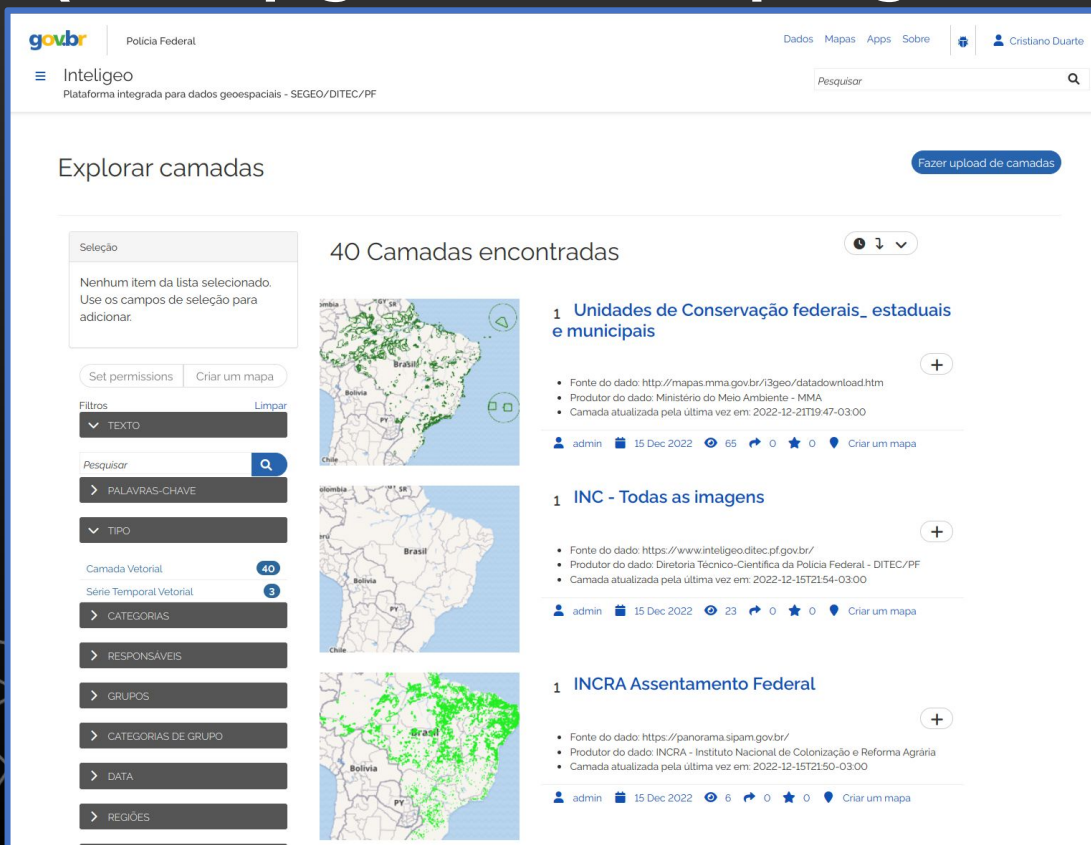
Outras dúvidas e sugestões? Entre em contato com nossa equipe de suporte





O QUE É O BRASIL MAIS ?

Inteligeo 5: plataforma de gestão do conhecimento geoespacial (Startup.gov/SGD → mapas.gov.br e DGI/SENASP → geointeligência SINESP)



gov.br Polícia Federal Dados Mapas Apps Sobre Cristiano Duarte

Inteligeo
Plataforma integrada para dados geoespaciais - SEGEO/DITEC/PF

Explorar camadas [Fazer upload de camadas](#)

Seleção
Nenhum item da lista selecionado. Use os campos de seleção para adicionar.

Set permissions Criar um mapa

Filtros Limpar
▼ TEXTO
Pesquisar
> PALAVRAS-CHAVE
▼ TIPO
Camada Vetorial 40
Série Temporal Vetorial 3
> CATEGORIAS
> RESPONSÁVEIS
> GRUPOS
> CATEGORIAS DE GRUPO
> DATA
> REGIÕES

40 Camadas encontradas

1 **Unidades de Conservação federais_ estaduais e municipais**

- Fonte do dado: <http://mapas.mma.gov.br/3geo/datasetdownload.htm>
- Produtor do dado: Ministério do Meio Ambiente - MMA
- Camada atualizada pela última vez em: 2022-12-21T19:47-03:00

admin 15 Dec 2022 65 0 0 0 0 Criar um mapa

1 **INC - Todas as imagens**

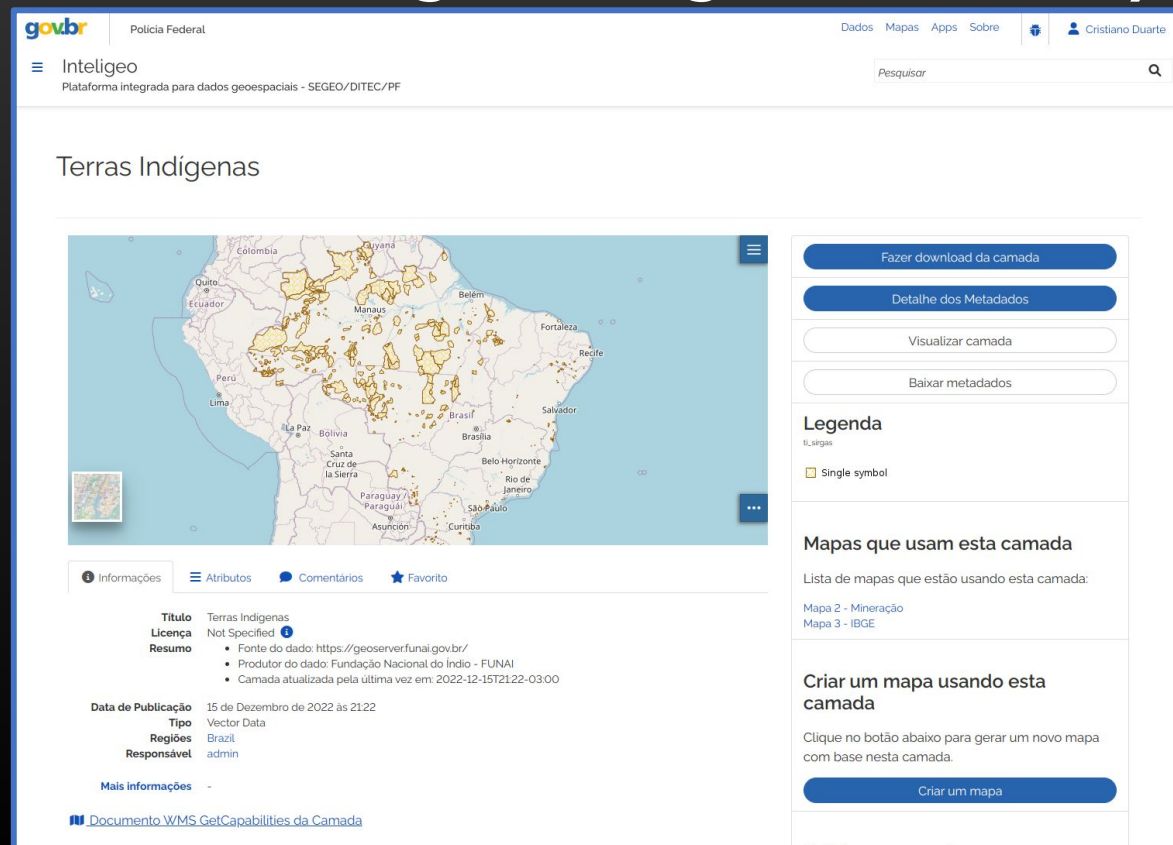
- Fonte do dado: <https://www.inteligeo.ditec.pf.gov.br/>
- Produtor do dado: Diretoria Técnico-Científica da Polícia Federal - DITEC/PF
- Camada atualizada pela última vez em: 2022-12-15T21:54-03:00

admin 15 Dec 2022 23 0 0 0 0 Criar um mapa

1 **INCRA Assentamento Federal**

- Fonte do dado: <https://panorama.sipam.gov.br/>
- Produtor do dado: INCRA - Instituto Nacional de Colonização e Reforma Agrária
- Camada atualizada pela última vez em: 2022-12-15T21:54-03:00

admin 15 Dec 2022 6 0 0 0 0 Criar um mapa



gov.br Polícia Federal Dados Mapas Apps Sobre Cristiano Duarte

Inteligeo
Plataforma integrada para dados geoespaciais - SEGEO/DITEC/PF

Terras Indígenas

Fazer download da camada
Detalhe dos Metadados
Visualizar camada
Baixar metadados

Legenda
Single symbol

Mapas que usam esta camada
Lista de mapas que estão usando esta camada:
Mapa 2 - Mineração
Mapa 3 - IBGE

Criar um mapa usando esta camada
Clique no botão abaixo para gerar um novo mapa com base nesta camada.
[Criar um mapa](#)

Informações Atributos Comentários Favorito

Título	Terras Indígenas
Licença	Not Specified
Resumo	<ul style="list-style-type: none"> Fonte do dado: https://geoserver.funai.gov.br/ Produtor do dado: Fundação Nacional do Índio - FUNAI Camada atualizada pela última vez em: 2022-12-15T21:22-03:00
Data de Publicação	15 de Dezembro de 2022 as 21:22
Tipo	Vector Data
Regiões	Brazil
Responsável	admin

Mais informações -

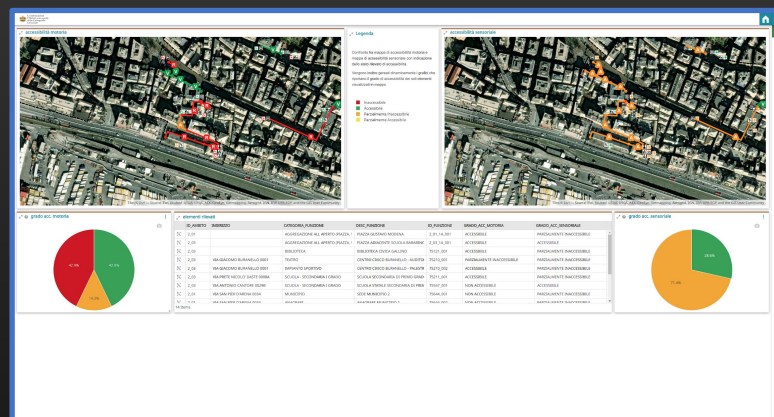
[Documento WMS GetCapabilities da Camada](#)



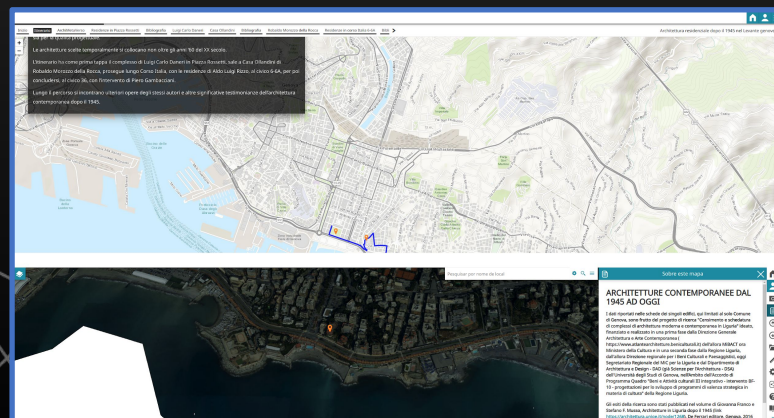
O QUE É O BRASIL MAIS ?

Inteligeo 5: também uma plataforma para transparência pública

Dashboards



Geoestórias





O QUE É O BRASIL MAIS ?

Capacitação e suporte técnico eficiente



Programa BRASIL MAIS

PLATAFORMA EAD

O Programa Brasil M.A.I.S permitirá aos usuários aperfeiçoar investigações e operações com base em imagens de satélites diárias de alta resolução do Brasil

ACESSE OS CURSOS

Terra Indígena Parakano

Demarcação

VARI Mosaico Planet agosto/2021

Sobre a Plataforma EAD

Plataforma para aprendizado à distância e compartilhamento de conhecimento e informações fornecidas no âmbito do contrato nº 018/2020 celebrado entre Polícia Federal e SCCON, com o objetivo de apresentar as especificações técnicas da tecnologia Planet e demais produtos

Público-Alvo

Esta Plataforma EAD representa um recurso disponível aos usuários vinculados às instituições públicas dos níveis federal, estadual e municipal que aderirem ao projeto, permitindo assim o acesso às imagens de satélite Planet.



MINISTÉRIO DA JUSTIÇA E SEGURANÇA PÚBLICA

SECRETARIA NACIONAL DE SEGURANÇA PÚBLICA

RedeMAIS

CADASTRE-SE ENTRAR

Envie suas dúvidas e sugestões

Este canal presta suporte exclusivo ao Programa Brasil MAIS - projeto do Ministério da Justiça que atende à promoção das geotecnologias em apoio às funções de estado.

Nome *

E-mail *

Assunto

Telefone *

Nome da instituição *

UF da Instituição

Mensagem *

Não sou um robô

reCAPTCHA

Privacidade - Termos

ENVIAR DADOS

ou acesse o suporte pelo **WhatsApp**



O QUE É O BRASIL MAIS ?

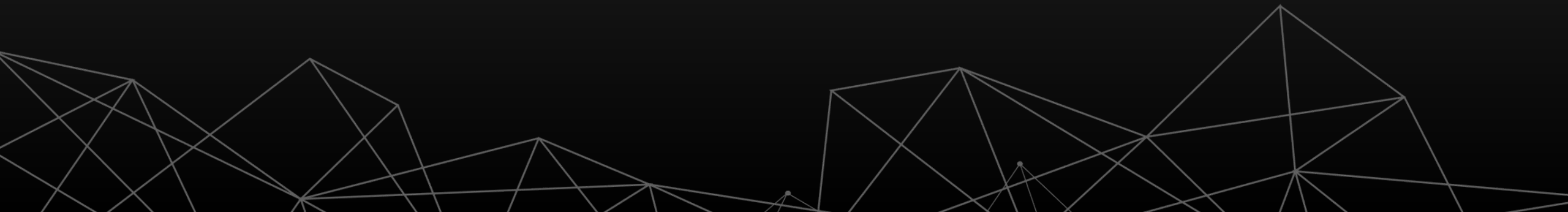
O que **MAIS** ?



O QUE É O BRASIL MAIS ?

Compromisso da alta gestão

MJSP





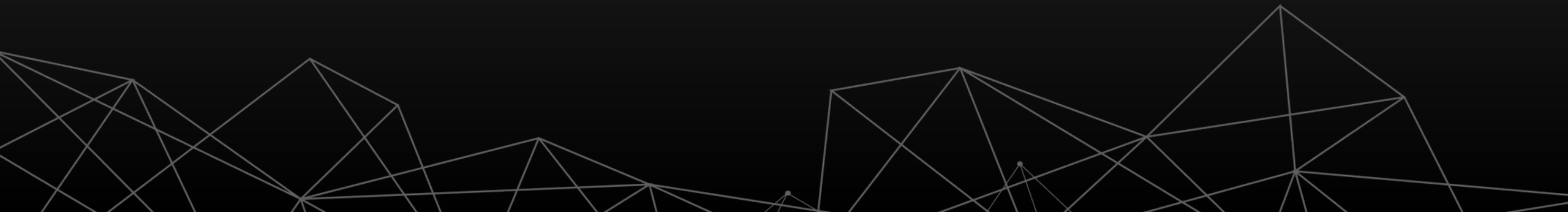
O QUE É O BRASIL MAIS ?

Compromisso da alta gestão

SENASP

- DGI

- FNISP

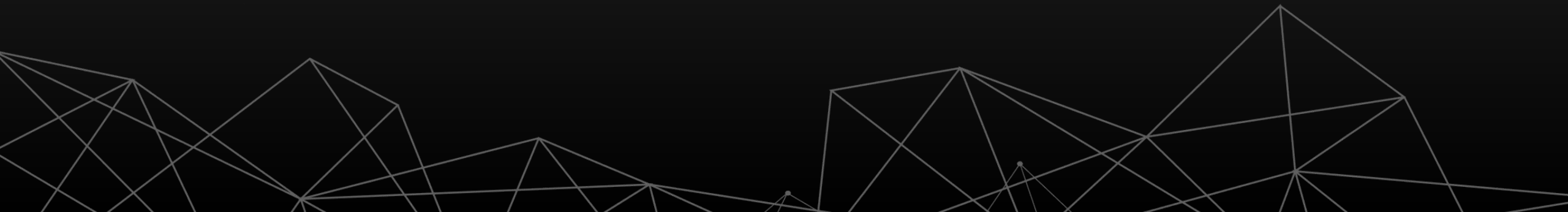




O QUE É O BRASIL MAIS ?

Compromisso da alta gestão

PF





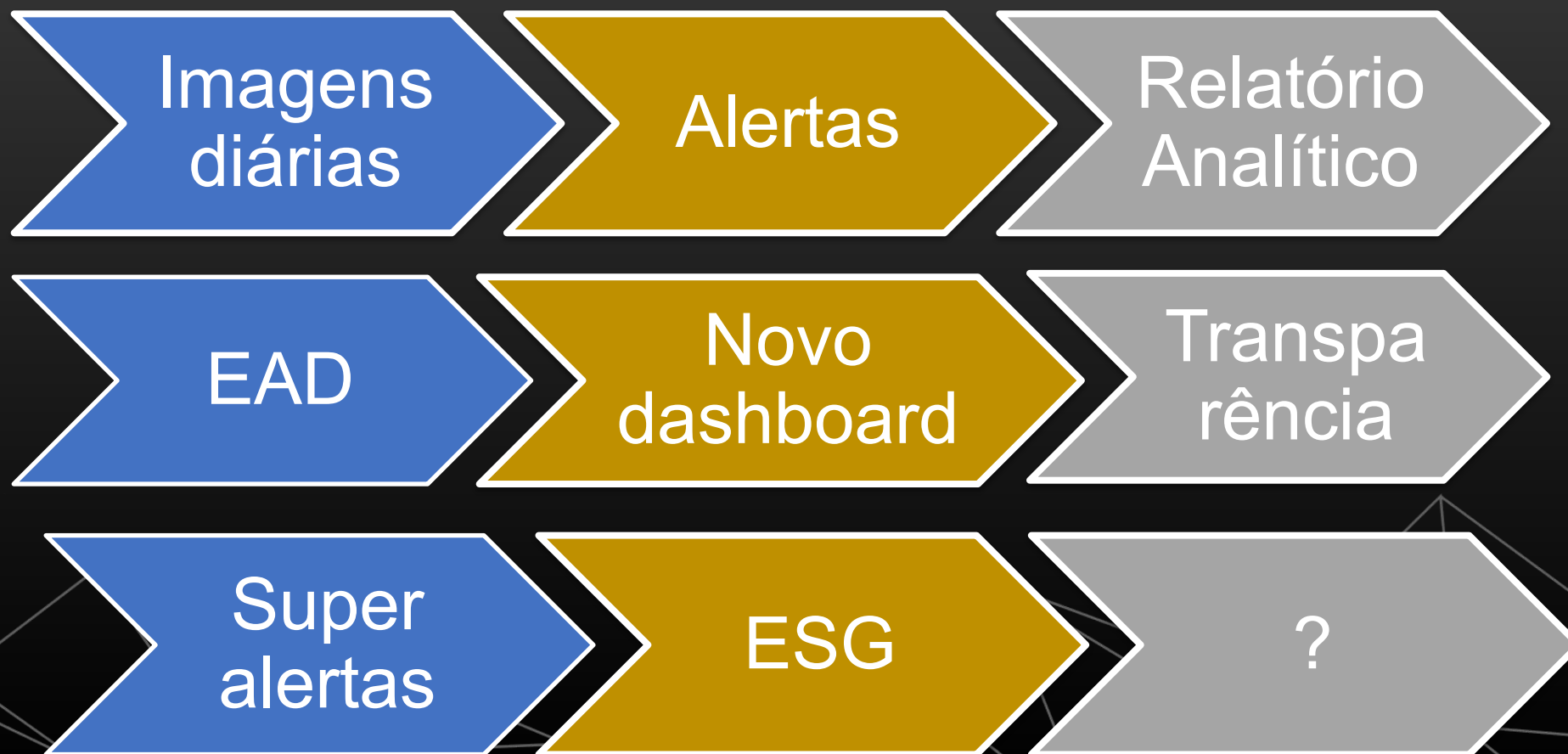
O QUE É O BRASIL MAIS ?

Ok, mas qual o
segredo ?



QUAL O SEGREDO ?

Parceria público-privada com inovação constante





QUAL É O SEGREDO ?

NÃO ACOMODAR!

PROJETOS PILOTO DE CARBONO PARA 2024/2025

- ❑ Relatórios analíticos com histórico de carbono florestal e estimativa de biomassa de carbono.
 - Validação dos produtos e metodologias em relação à verdade de campo (parceria com SFB, universidades etc.).
- ❑ **Greenwashing:** estimativa de massa de carbono para apoio às investigações de fraude.





QUAL O SEGREDO ?

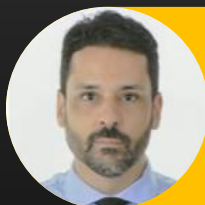
Sinergia

O Brasil MAIS é resultado de cada uma das 474 instituições e seus 98.018 agentes públicos e militares!

Este evento é para cada um de vocês!



Obrigado!



Cristiano da Cunha Duarte

brasilmais@pf.gov.br

