

Gestão de Recursos Hídricos como Sistema de Regulação e Prevenção no Estado do Rio de Janeiro

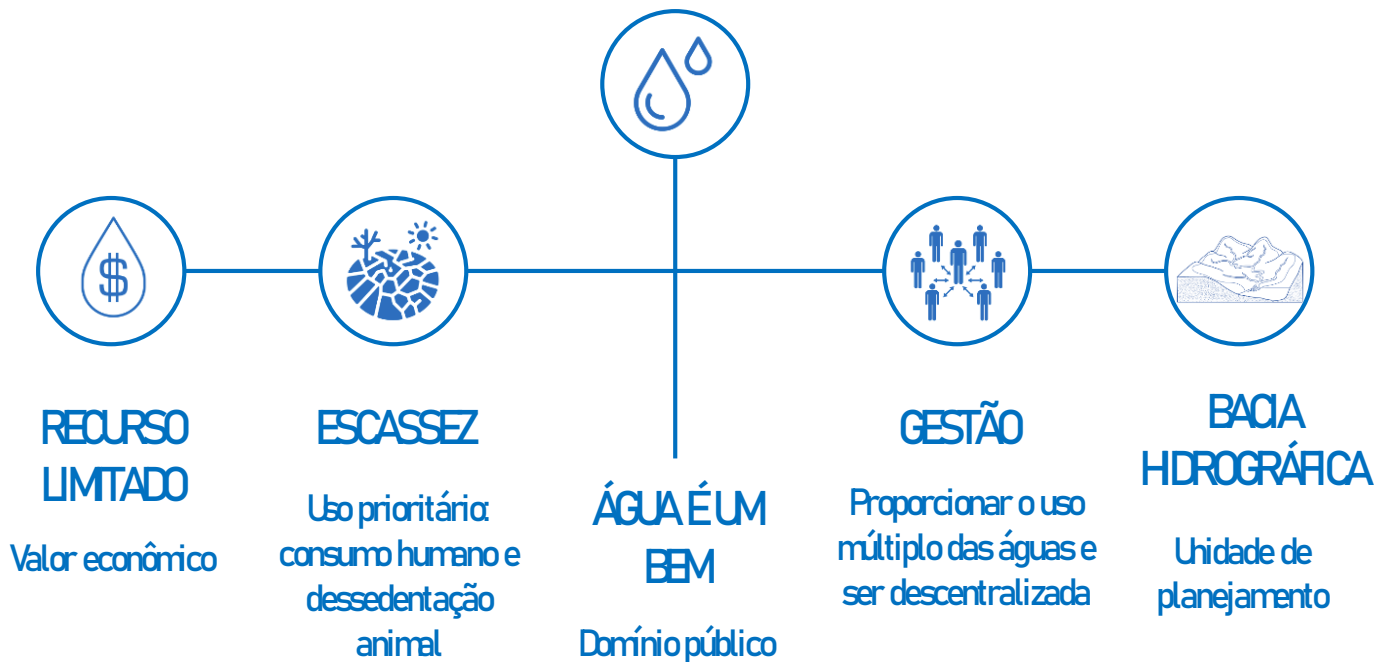
Fernanda Spitz Dias

Instituto Estadual do Ambiente





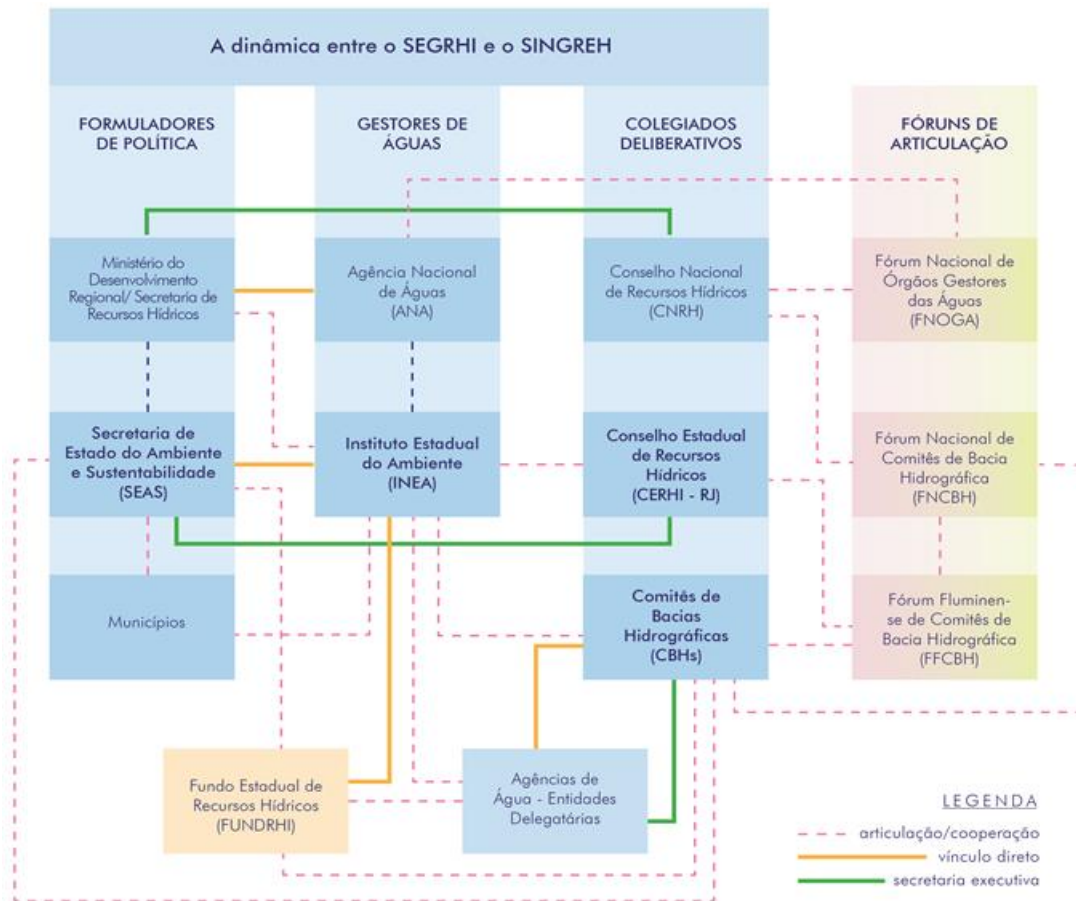
Fundamentos da política de recursos hídricos





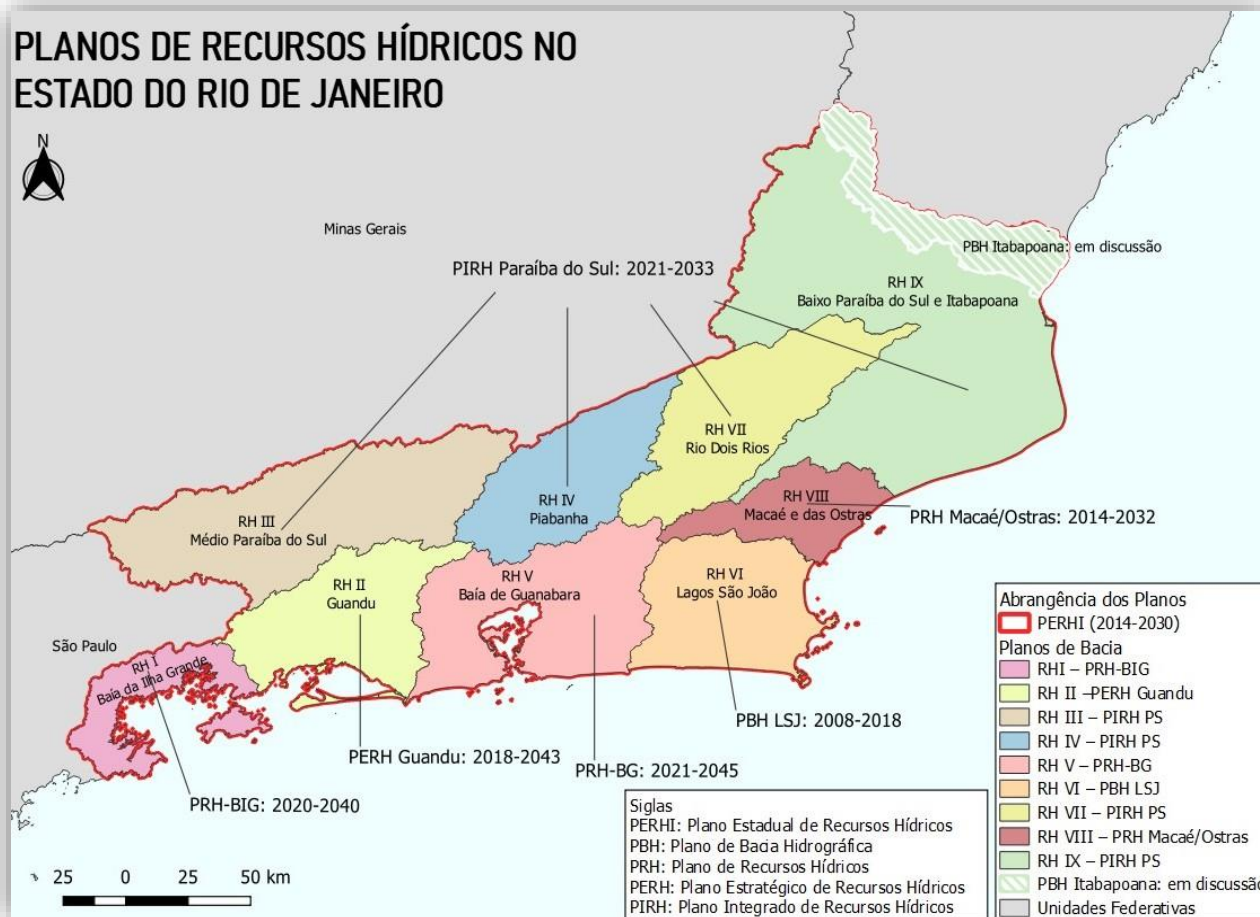
Sistema Estadual de Gerenciamento de Recursos Hídricos - SEGRHI

Rio de Janeiro





Sistema Estadual de Gerenciamento de Recursos Hídricos - SEGRHI



Governança



Sistema Estadual de Gerenciamento de Recursos Hídricos - SEGRHI

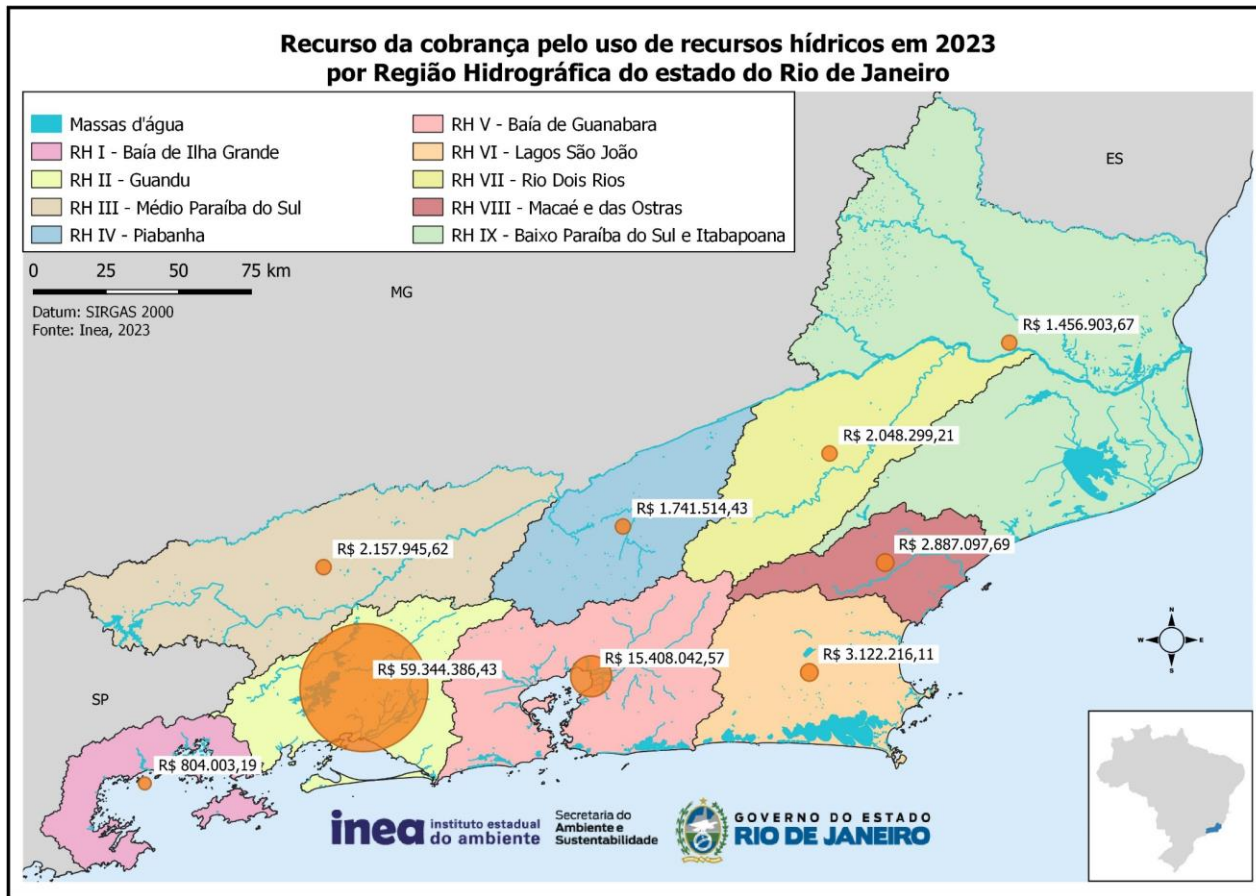
- Modelo centrado no tripé **cobrança-comitê-agência**
- Similaridade com modelo federal: centralidade dos **contratos de gestão das águas (CG)**
- Diferença do modelo federal: existência Fundo Estadual de Recursos Hídricos (**FUNDRHI**) e recursos da **Compensação Financeira pela Utilização dos Recursos Hídricos (CFURH) / CGs**

CG	CBH	ED	Prazo
ANA 27/2020	CEIVAP	AGEVAP	2025
INEA 69/2022	Médio Paraíba do Sul, Rio Dois Rios, Piabanha, Baixo Paraíba do Sul e Itabapoana	AGEVAP	2025
INEA 68/2022	Guandu, Baía de Ilha Grande	AGEVAP	2025
INEA 67/2022	Baía de Guanabara	AGEVAP	2024
INEA 62/2022	Macaé e Ostras	CILSJ	2027
INEA 61/2022	Lagos São João	CILSJ	2027





Cobrança pelo uso dos recursos hídricos



Segurança Hídrica no Estado do RJ



Inundações



Secas



Acidentes Ambientais

Gerir Riscos
Associados à água

Resolver conflitos

Segurança
Hídrica

Quantidade

Ter água suficiente

Qualidade

Conservação
Ecosistemas

Necessidades
Humanas

Atividades
Produtivas

Aproveitar a
água como recurso

Ter Capacidade
de Acesso



“Ter água suficiente, em quantidade e qualidade, para atender às necessidades humanas como saúde, subsistência e atividade produtiva, e à conservação dos ecossistemas, acompanhada da capacidade de acesso e aproveitamento da água como recurso, de resolver conflitos e de gerir riscos associados à água, incluindo inundações, secas e acidentes ambientais”



Programa Estadual de Segurança Hídrica

Lançado pelo Governo do Estado do Rio de Janeiro em fevereiro de 2021

Decreto 47.498 de 25 de fevereiro de 2021



Iniciativa da Secretaria Estadual do Ambiente e Sustentabilidade (Seas) em parceria com o Inea, é um instrumento de organização de ações, projetos e programas cujo desenvolvimento promove o aumento da Segurança Hídrica no Estado do Rio de Janeiro.

Objetivos:

Planejamento	Oferta Hídrica	Qualidade Ambiental	Riscos associados à Água
<ul style="list-style-type: none"> - Planejamento - Aprimoramento da gestão - Gerenciamento e sistemática de acompanhamento e avaliação 	<ul style="list-style-type: none"> - Aumento da disponibilidade hídrica - Gestão da demanda dos usuários 	<ul style="list-style-type: none"> - Conservação, proteção e recuperação de áreas estratégicas para assegurar a Segurança Hídrica - Controle da poluição hídrica 	<ul style="list-style-type: none"> - Gestão de risco de secas e inundações - Acidentes ambientais - Proteção de infraestrutura hidráulica

- ☉ Fomentar a integração da gestão dos recursos hídricos com as demais políticas setoriais;
- ☉ Aumentar a sinergia de investimentos de ações e projetos de Segurança Hídrica;
- ☉ Garantir oferta hídrica em quantidade e qualidade;
- ☉ Minimizar a vulnerabilidade hídrica relacionada às cheias, estiagens e poluição dos corpos hídricos;
- ☉ Conservar e melhorar qualidade ambiental dos mananciais;
- ☉ Promover o desenvolvimento econômico ambientalmente sustentável, incentivando uma relação harmônica entre o ser humano e a natureza;
- ☉ Fortalecer ações educativas, promovendo o uso eficiente, eficaz e a conscientização dos usuários dos recursos hídricos.

Projetos do Programa Estadual de Segurança Hídrica (PROSEGH)

Gráficos



Tabela



111

Projetos

R\$5.998.960.572,75

Valor Total

Data Início (modificada)

01/01/2001

01/01/2023

Localidades beneficiadas

Todos

Componente do PROSEGH

Todos

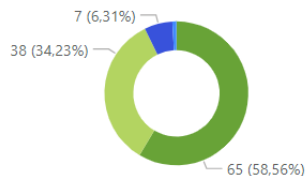
Órgão Responsável

Todos

Fonte de Financiamento

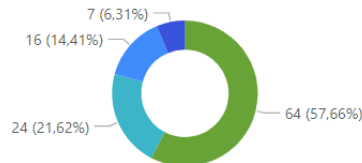
Todos

Segmento



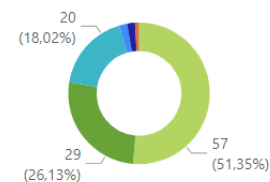
● Comitê ● Público ● Privado ● Financiamento Inter...

Componentes do PROSEGH



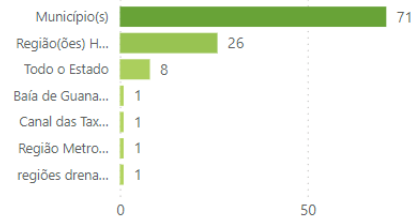
● Qualidade Ambiental ● Planejamento ● Riscos Associados à Á... ● Oferta Hídrica

Situação da Ação

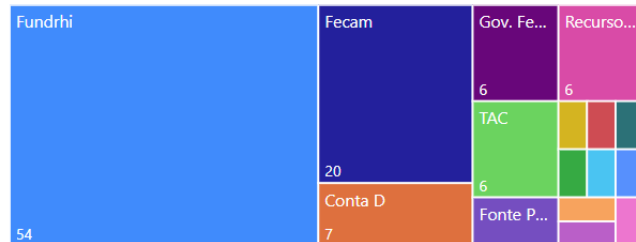


● Em andamento ● Prevista ● Concluída

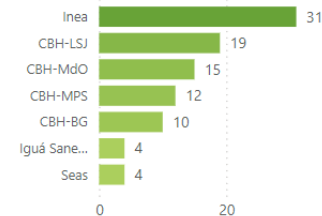
Localidade Beneficiada



Fonte de Financiamento



Órgão Responsável





PESHI, PERHI e Estudo Leste BG



Plano Estadual de Segurança
Hídrica do Rio de Janeiro

Instrumento de planejamento estratégico e de gestão que permite identificar as principais intervenções, medidas e ações, de relevância regional, para garantir a oferta hídrica para os usos múltiplos e a qualidade ambiental, além de reduzir os riscos associados aos eventos extremos de secas e inundações, aumentando assim a Segurança Hídrica do Estado

Atualização considerando a análise e proposição de **estratégias para o aperfeiçoamento da gestão de recursos hídricos**, de modo a definir a atuação de cada ente do sistema estadual de gerenciamento de recursos hídricos com relação à Segurança Hídrica, principalmente nos momentos de crise



Estudo Leste BG

Estudo integrado dos problemas de déficit hídrico nas Bacias do Leste Fluminense, identificação de propostas de solução, avaliação e hierarquização das **alternativas para o abastecimento hídrico da região**, segundo análise multicritério



Vulnerabilidades



Forte pressão sobre as águas e o meio ambiente

Conflitos pelo uso da água

Disponibilidade hídrica limitada e grande dependência de bacias vizinhas

RJ

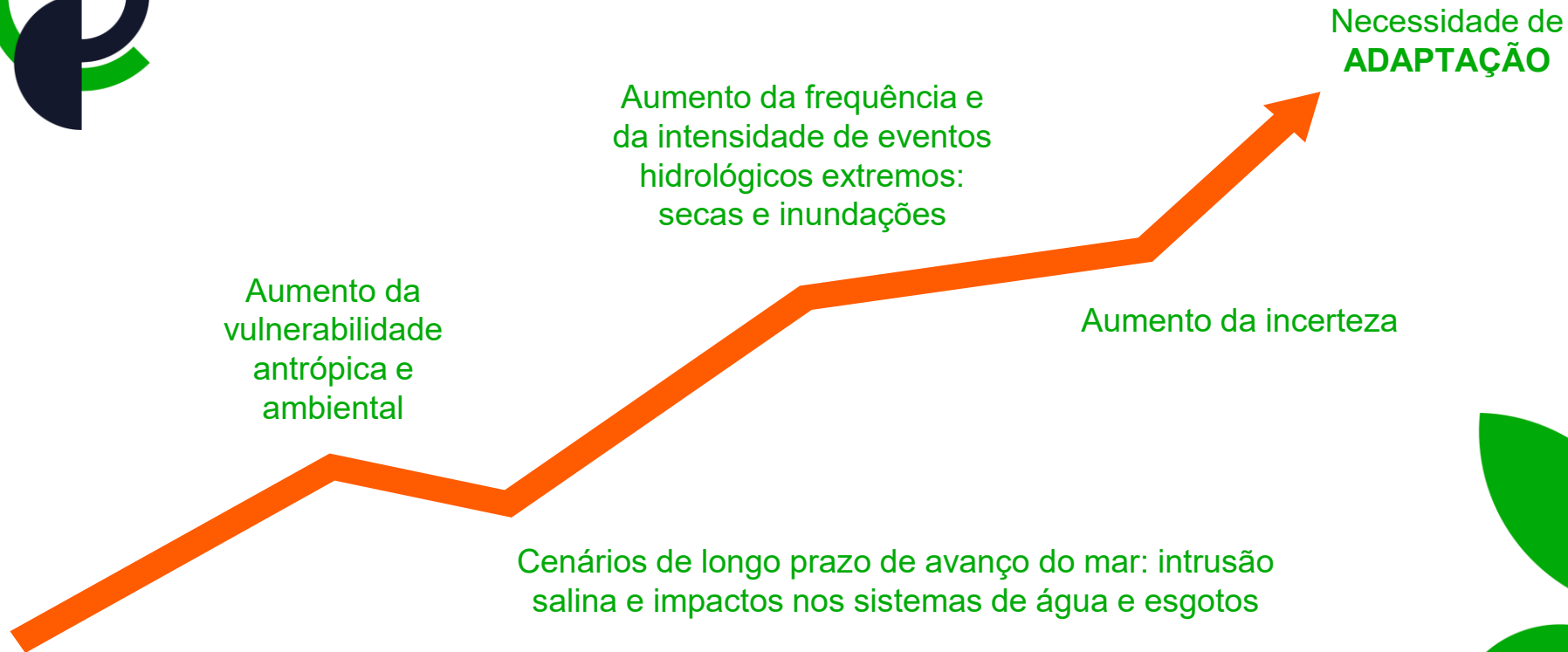
Eventos hidrológicos extremos (estiagens e inundações)

Contaminação de mananciais de abastecimento

Ocupação desordenada



Tendências observadas no Estado do Rio de Janeiro





Planejamento, prevenção e mitigação de eventos extremos





Perspectivas para gestão integrada e adaptativa das águas e desafios para reverter a insegurança hídrica

Aperfeiçoamento da gestão dos recursos:
planejamento, controle de uso, monitoramento,
operação e manutenção de sistemas

Gestão ecossistêmica: águas interiores, baías e
oceanos

Gestão da demanda

Aumento da disponibilidade hídrica

Investimentos em fontes alternativas de
abastecimento



Perspectivas para gestão integrada e adaptativa das águas e desafios para reverter a insegurança hídrica

Investimento em práticas de conservação, recuperação e proteção

Gestão de risco e adaptação a eventos extremos: secas e inundações

Investimento em medidas para reduzir a vulnerabilidade aos eventos hidrológicos extremos

Proteção das infraestruturas hídricas

Planejamento, dimensionamento, implantação e gestão adequada das intervenções estruturais e não-estruturais

Obrigada

Fernanda Spitz Dias

fernandasd.inea@gmail.com

(21) 99499-1639

