

CLIMATEMPO

A StormGeo Company

Análise de dados e tecnologias de sensoramento remoto no apoio a gestão ambiental eficiente

Lara Marques

Consultora Comercial & Marketing da vertical de energia da Climatedempo



Quem é Lara Marques?

GOIANA | 28 ANOS | MORENA ILUMINADA | ALTA | ARIANA
FILHA DA LULU E DO ZEZÉ

GRADUADA EM CIÊNCIAS ATMOSFÉRICAS - UNIFEI

MESTRE EM METEOROLOGIA - ELTE | USP

ESTUDANTE DE MBA EM GESTÃO DE NEGÓCIOS

EX-PARTICIPANTE DO ENERGY TALENT 2021

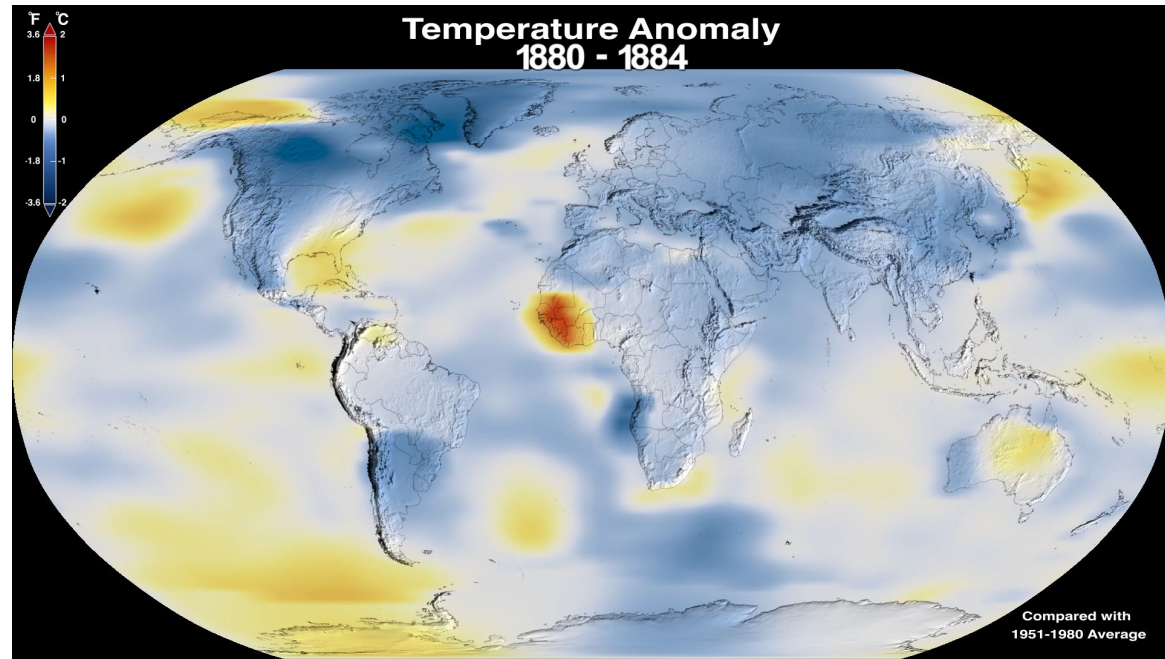
ESPECIALISTA SOLAR DA CLIMATEMPO ENERGIA 2022

CONSULTORA COMERCIAL & MKT DA CLIMATEMPO 2023/24

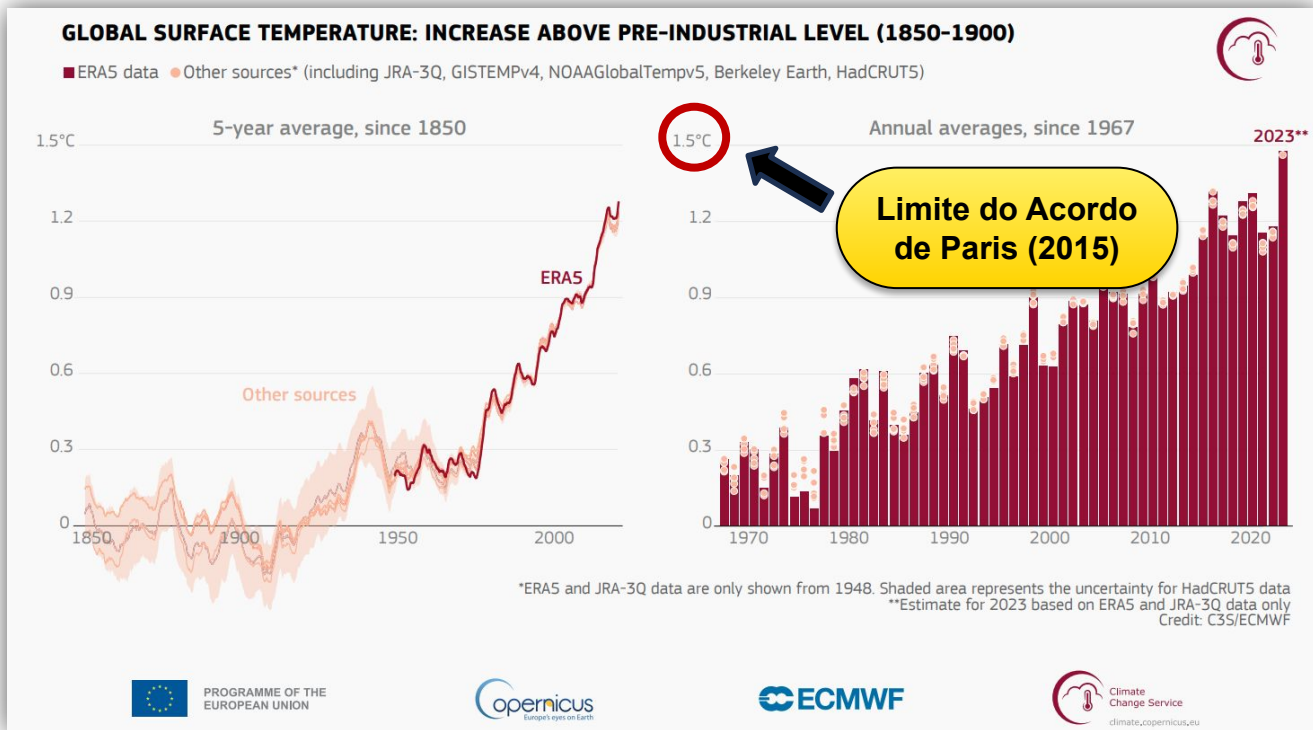


Importância crescente de adaptar e planejar estratégias frente às mudanças climáticas.

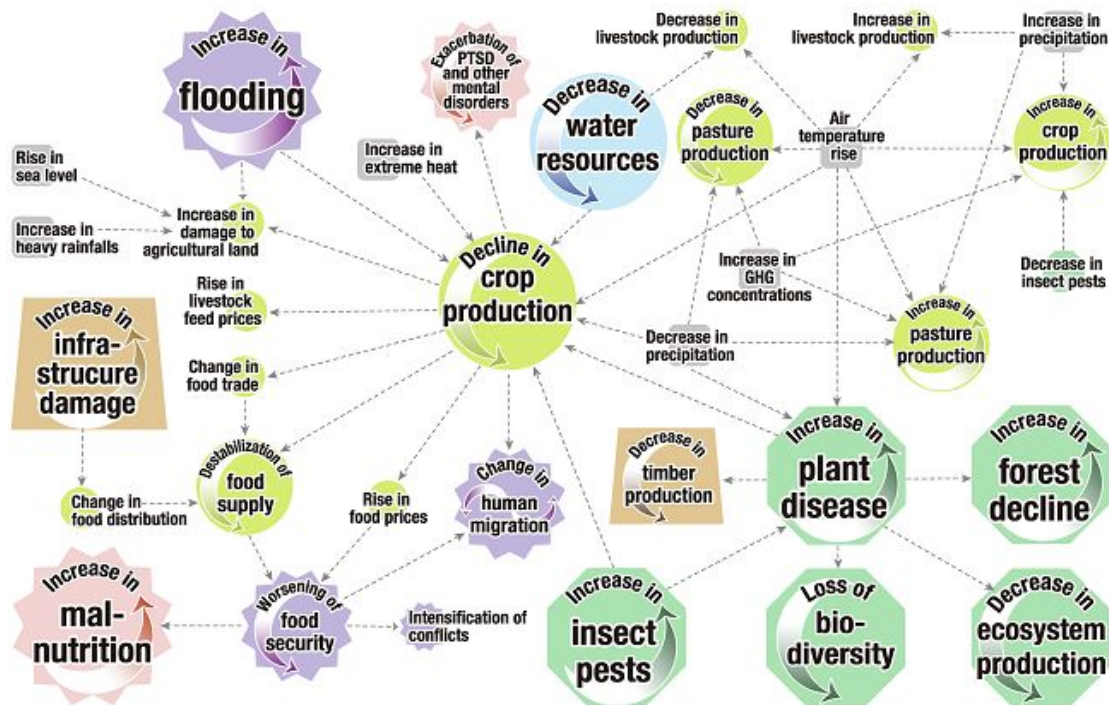
ALGUMA
DÚVIDA COM
RELAÇÃO AO
QUÃO REAL É O
AQUECIMENTO
GLOBAL?



Aquecimento Global – Recorde em 2023



GESTÃO DE RISCO CLIMÁTICO



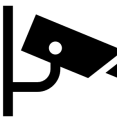
Plano de Adaptação às Mudanças Climáticas



Como o setor elétrico se adapta ao novo (ou não tão novo assim) cenário de eventos de alta severidade climática?

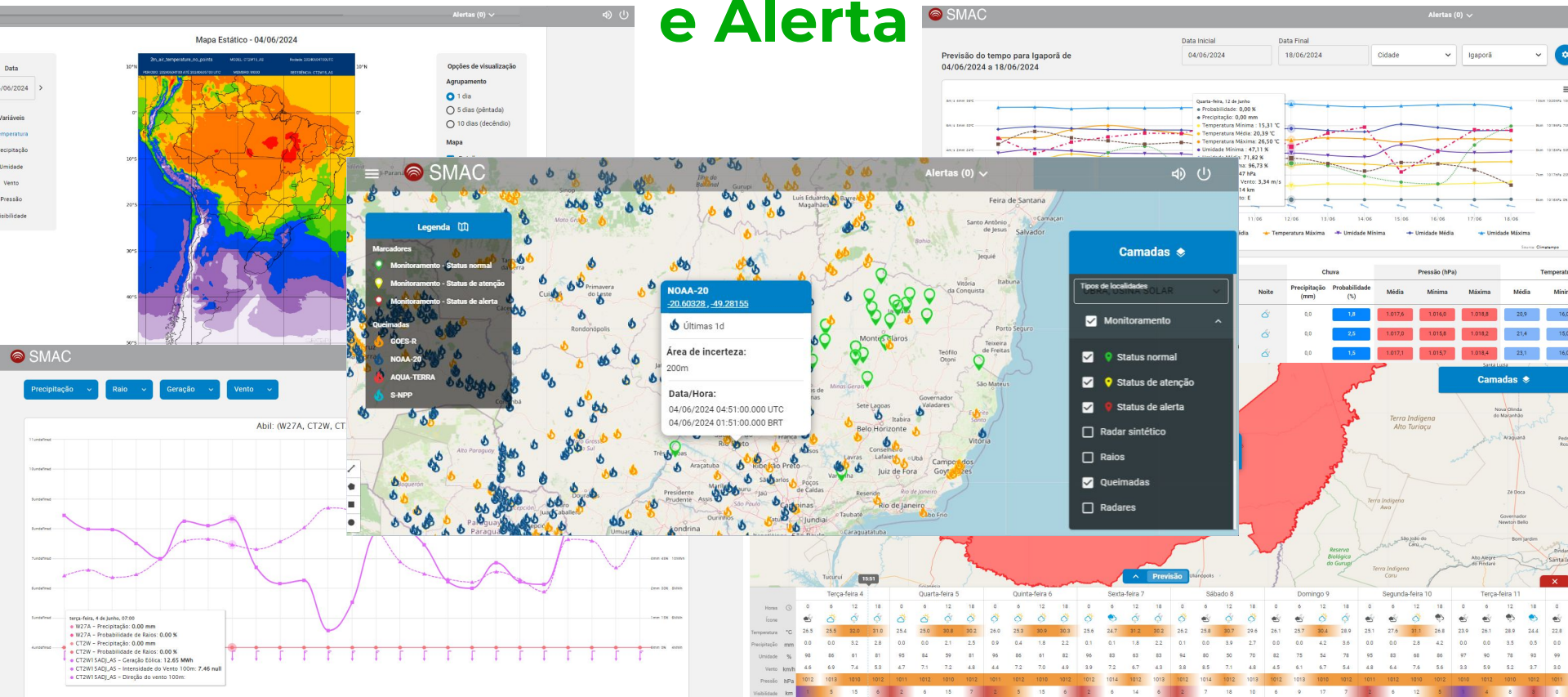


Precisamos criar para ontem um plano de incentivo real de adaptação!

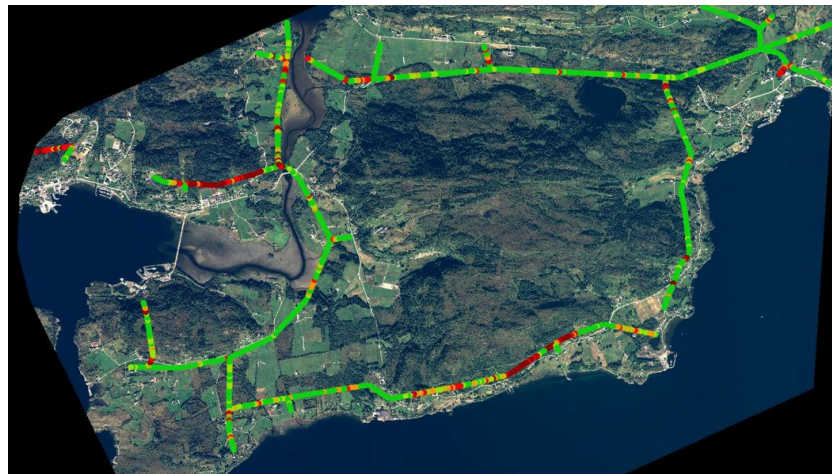


Os eventos são “previsíveis” e, por isso, precisamos estar preparados para essa nova realidade!!!

Soluções Tecnológicas (IA) para Monitoramento e Alerta



Aplicações de Monitoramento via Satélite e IA



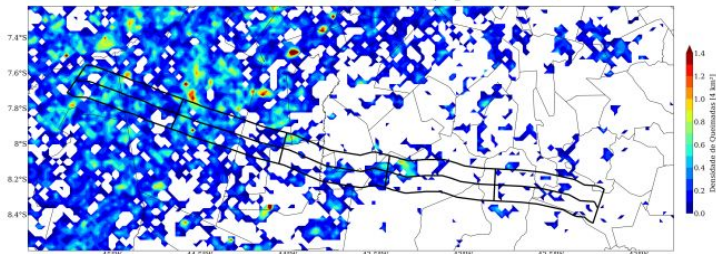
Detecção de Vegetação: Monitorar a invasão de vegetação nas faixas de servidão de linhas de energia, linhas de trem, rodovias e outros;

Detecção de Mudanças: Detectar e monitorar atividades construtivas e agrícolas/florestais autorizadas e não autorizadas dentro das faixas de servidão de linhas de energia

Gestão de Emergências: Fornecer informações rápidas baseadas em satélite para companhias elétricas após eventos climáticos extremos

ESTUDO DE CASO - QUEIMADAS

Densidade Média Mensal de Queimadas | Agosto 2001-2022



	Trecho 1	Trecho 2	Trecho 3	Trecho 4	Trecho 5
2001	1.4	1.7	1.8	1.2	1.7
2002	1.6	1.8	1.5	1.4	1.5
2003	1.4	1.6	1.7	2.0	2.0
2004	2.1	1.0	1.6	1.6	1.7
2005	1.7	1.0	2.5	1.0	1.0
2006	1.3	1.5	1.7	0.0	1.1
2007	2.0	2.5	1.8	2.4	1.6
2008	2.2	2.1	4.3	1.5	0.0
2009	1.7	1.6	1.4	1.0	1.7
2010	2.2	1.7	1.1	1.8	2.4
2011	1.9	2.1	1.6	2.5	1.0
2012	1.8	2.6	1.8	3.4	1.5
2013	1.8	1.8	1.2	1.2	2.0
2014	2.2	2.8	1.2	3.4	1.8
2015	2.0	1.9	3.0	2.5	1.0
2016	1.9	2.2	0.0	2.3	2.5
2017	1.8	1.6	1.6	1.5	0.0
2018	1.8	1.8	3.0	4.0	1.2
2019	2.0	2.1	2.3	2.8	1.7
2020	1.1	1.3	1.6	1.0	2.5
2021	2.1	2.1	2.5	1.7	1.2
2022	1.6	1.9	1.4	3.9	0.0

A relação da queimada com o clima é clara, mas não é 100% direta. Um clima seco, com diversos dias consecutivos sem chuva, baixa umidade relativa do ar, e altas temperaturas, podem aumentar o risco de incêndio. Porém, uma das causas principais para a queimada em si é a ação humana. E por isso, muitas vezes, não há uma correlação direta e necessariamente alta.

Impactos alcançados: melhoria na resiliência da infraestrutura, conscientização da comunidade e sucesso nos aspectos ambientais e sociais

Agora que você aprendeu sobre como evitar as queimadas

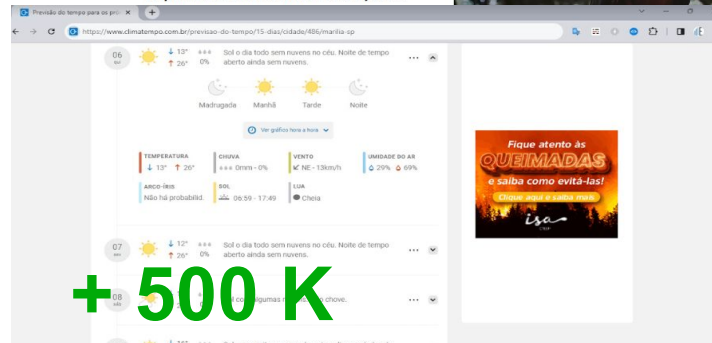
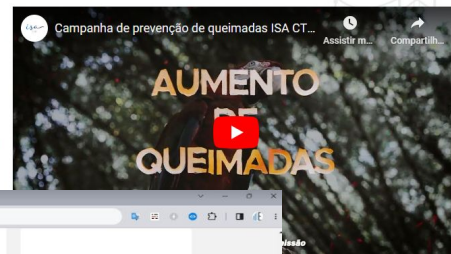
vamos testar seu conhecimento?

1. ELA É UMA VILÃ, QUE PODE CAUSAR O DESLIGAMENTO DAS LINHAS DE TRANSMISSÃO DE ENERGIA E A FALTA DE LUZ NAS CIDADES.



Vamos apresentar a você o perigo das queimadas e como evitá-las com atitudes simples!

As queimadas são **proibidas** nas proximidades das torres e linhas de transmissão, e quem não **respeitar a lei comete crime** e está sujeito às



+ 500 K IMPRESSÕES

Obrigada

lara.marques@climatempo.com.br
(35) 9.8867-4925

NÃO ACABOU! EU TENHO UM
SUPER CONVITE!

