

# com bio





Somos a principal empresa de fornecimento  
de energia térmica renovável do Brasil.







Energia térmica é a geração de calor, utilizada nos segmentos de mineração, papel e celulose, alimentos e bebidas, pneus, químico, entre outros, podendo ser entregue como vapor, água quente, gases quentes ou fluidos térmicos.

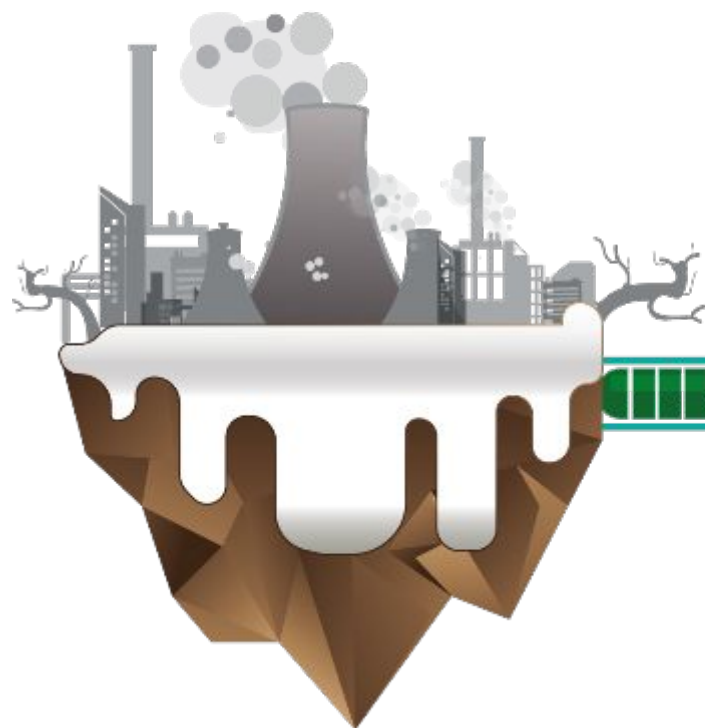




• Petróleo • Carvão • Gás



• Eucalipto • Casca de arroz  
• Bagaço de cana • Bambu • Carvão de açai



A maioria das indústrias no Brasil ainda gera energia térmica a base de combustíveis fósseis

A Combio chega para oferecer uma solução renovável, a base de biomassa ou de energia elétrica renovável.



Dessa forma, auxiliamos nossos clientes a avançarem em seus processos de descarbonização, gerando um impacto positivo ao meio ambiente, evitando a emissão de quantidades expressivas de gases de efeito estufa na atmosfera.



# BIOMASSA

com bio



O termo biomassa faz referência à matéria de origem vegetal destinada à geração de energia.



Faz parte da *expertise* da ComBio mapear e desenvolver biomassas em diferentes localidades.



O Brasil possui grande potencial para geração de biomassa, devido ao seu potencial agrícola



Além das biomassas mencionadas ao lado, também utilizamos o bagaço de cana, erradicações de pomares de laranja, casca de café dentre outros.



CAROÇO DE AÇAÍ



CAVACO DE MADEIRA



CASCA DE ARROZ



PÓ DE SERRA



CAVACO RECICLADO



RESÍDUO FLORESTAL



# ECONOMIA CIRCULAR

com bio



1. Aproveitamento de subprodutos oriundos de atividades agrícolas dos mais variados tipos.

2.

Utilização da biomassa como combustível renovável para a geração de energia térmica.

3. Toda cinza gerada no processo é captada por sistemas de filtragem e armazenadas em local adequado.

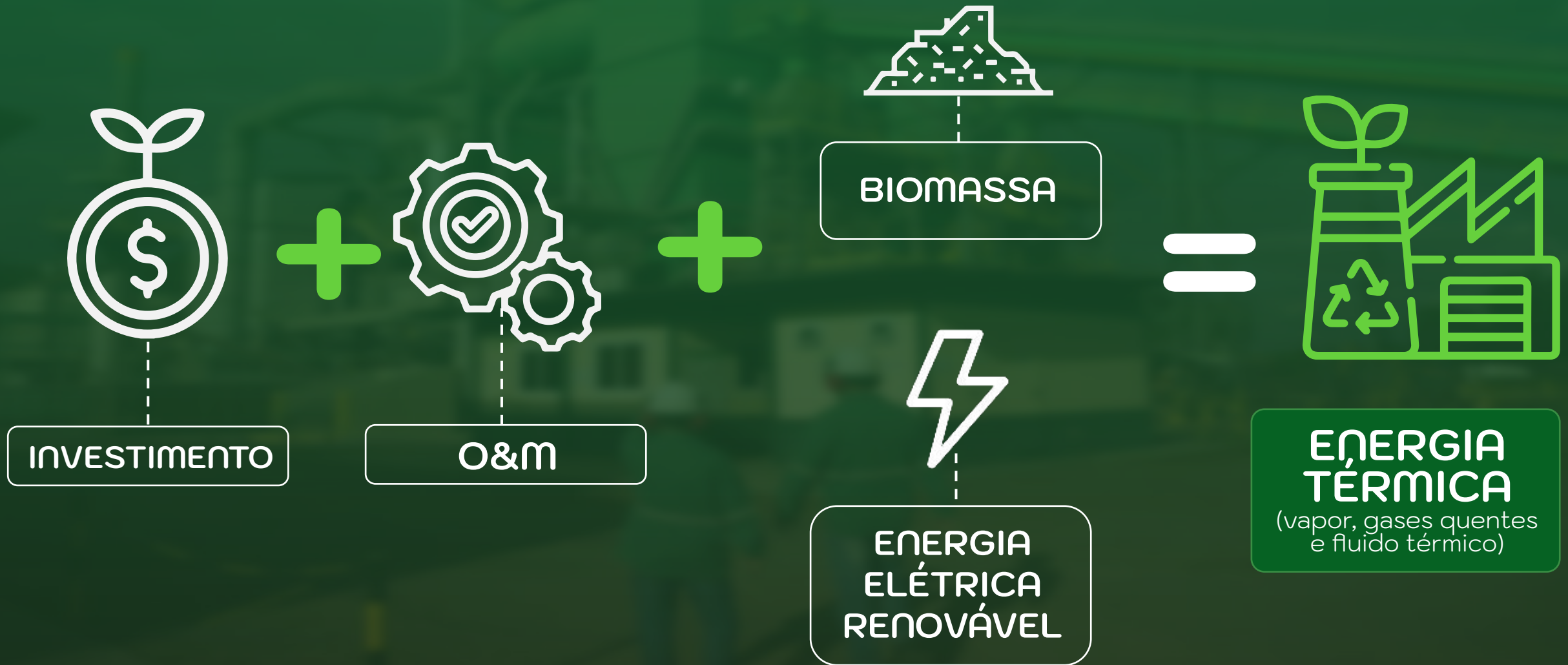
4.

Utilização das cinzas para produção de adubo orgânico para compostagem.



# MODELO DE NEGÓCIO

com bio





# NOSSA ATUAÇÃO

## UNIDADES DE NEGÓCIOS

### Unidades produtoras de vapor - UPV

- Boituva (SP)
- Guaíba (RS)
- Angatuba (SP)
- Barcarena (PA)
- Três Marias (MG)
- Alumínio (SP)
- Piracicaba (SP)
- Mogi Guaçu (SP)
- Balsa Nova (PR)
- Campinas (SP)

### Corporativo

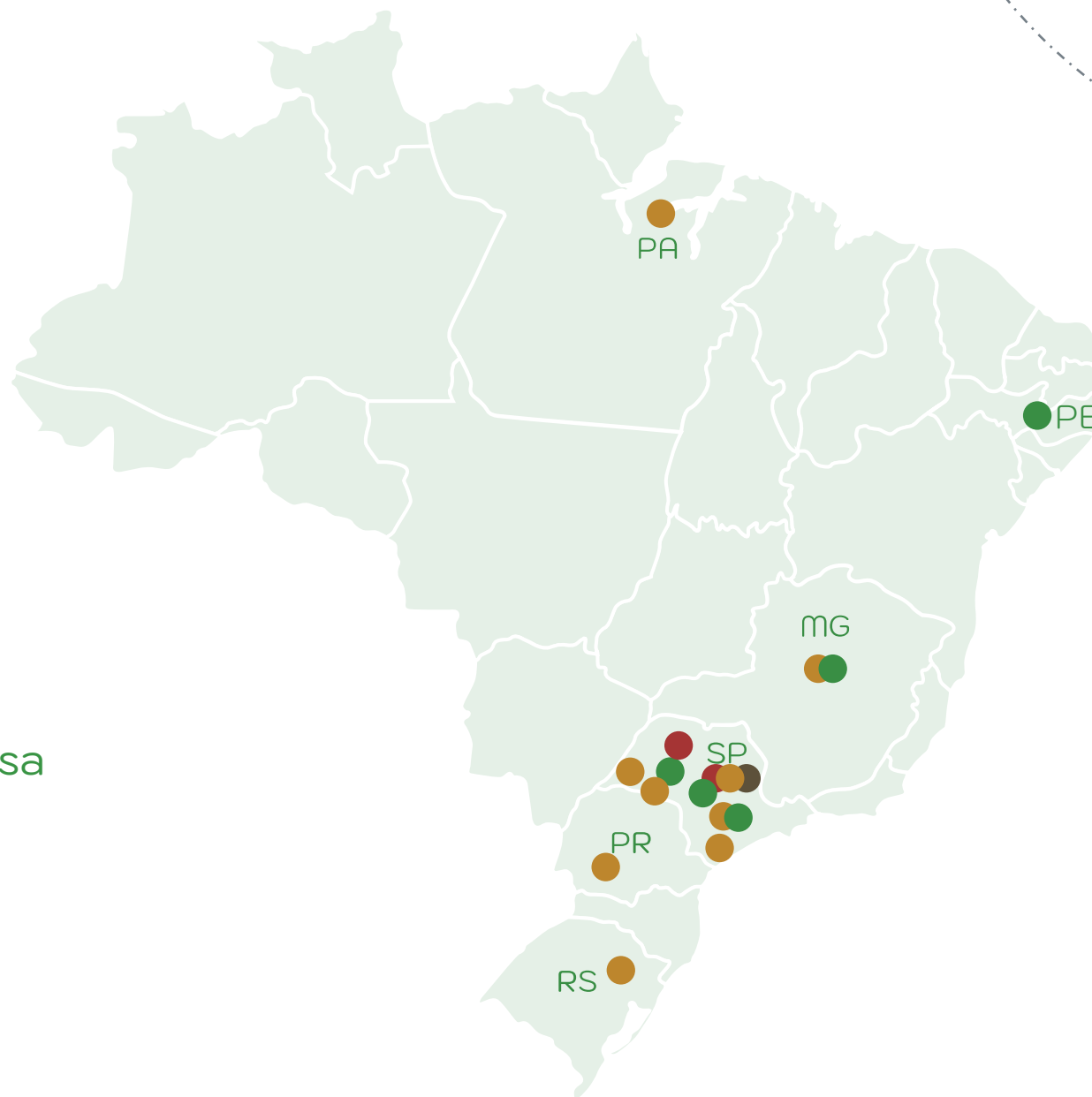
- São Paulo (SP) / Matriz
- Piracicaba (SP) / Filial

### Laboratório

- Piracicaba (SP)

### Unidades de Biomassa

- Três Marias (MG)
- Pilar do Sul (SP)
- Piracicaba (SP)
- Alumínio (SP)
- Chã de Alegria (PE)





# UNIDADES DE PRODUÇÃO DE VAPOR

com bio



**CBA**  
Alumínio



**Cervejaria Petrópolis**  
Boituva



**Klabin**  
Angatuba



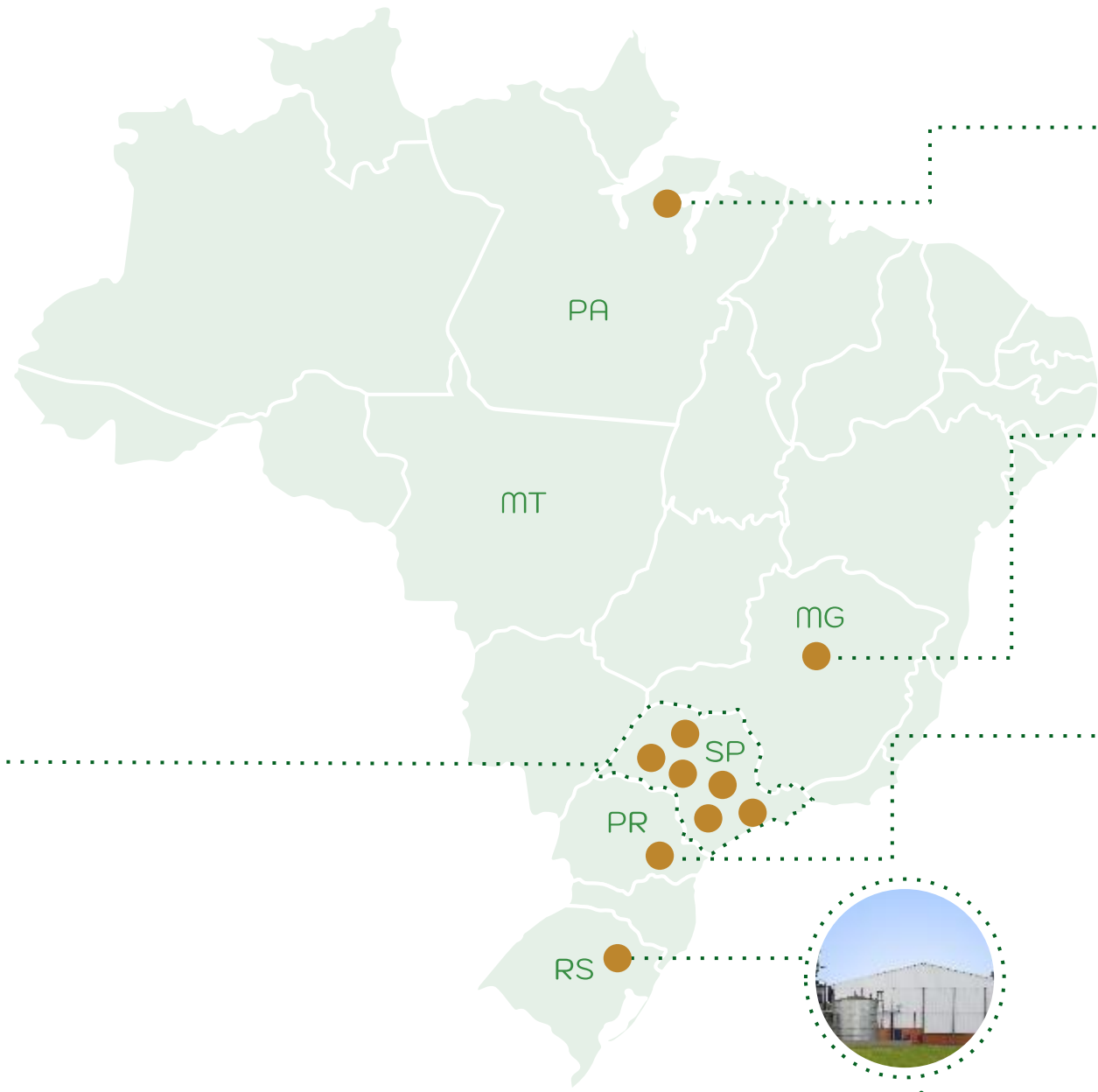
**Klabin**  
Piracicaba



**Ingredion**  
Mogi Guaçu



**Pirelli**  
Campinas



**IMERYS**  
Barcarena



**Nexa**  
Três Marias



**Ingredion**  
Balsa Nova



**Santher**  
Guaíba



com bio

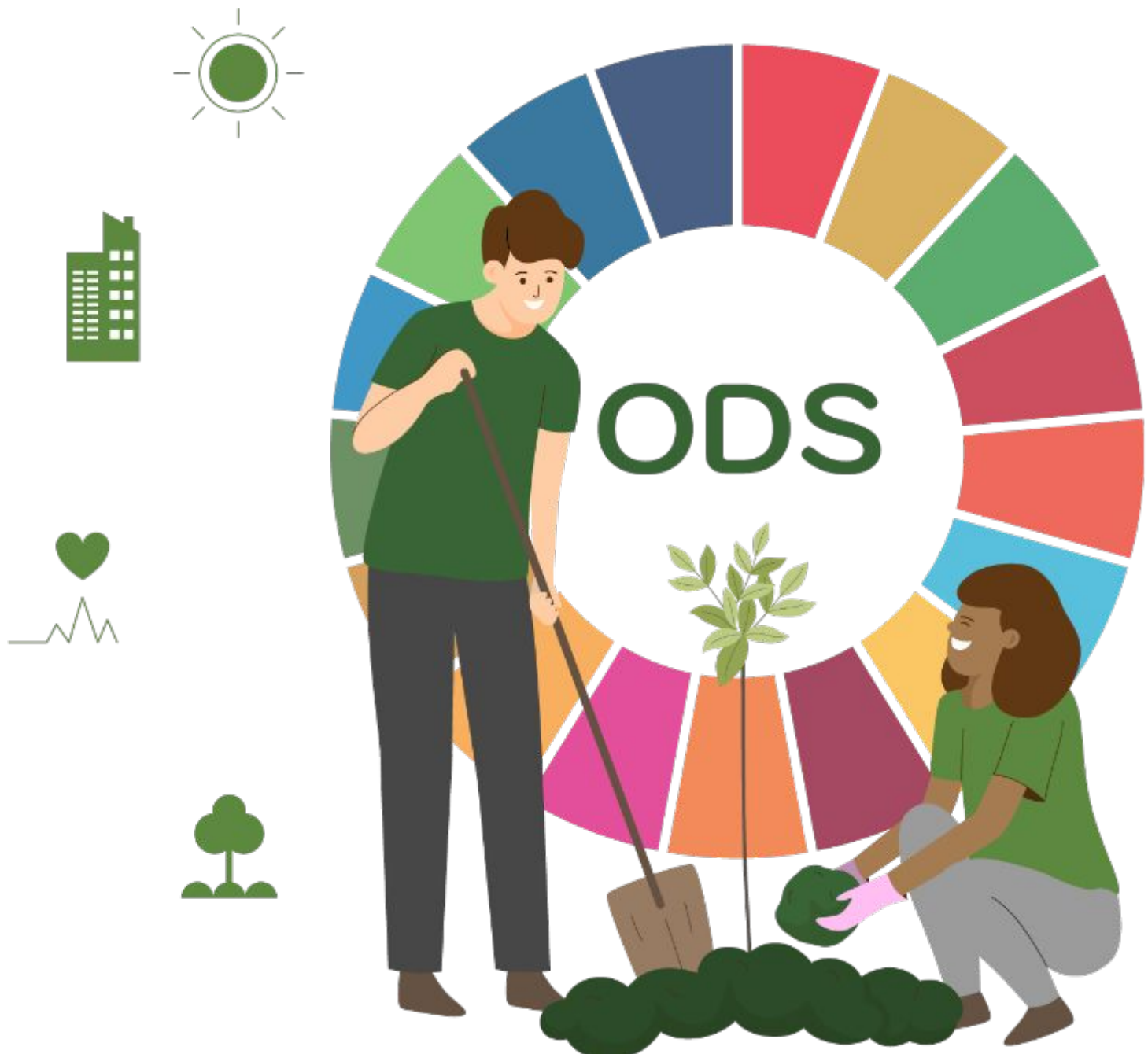


Nossa atividade evita a emissão de aproximadamente

**800.000**

toneladas de CO2e por ano.





# A COMBIO E OS ODS







## 7 ENERGIA LIMPA E ACESSÍVEL



Nossa atividade atua diretamente na descarbonização da indústria, promovendo a substituição da matriz energética de fóssil para renovável.

Geramos aproximadamente 8 milhões GJ de energia térmica renovável em 2023 e mais de 4 milhões GJ no período de janeiro a maio de 2024.

## 9 INDÚSTRIA, INOVAÇÃO E INFRAESTRUTURA



Por essência, nosso negócio já é sustentável ao implementar na indústria caldeiras a biomassa, recurso renovável e menos poluente ao meio ambiente.

A Combio também faz uso de novos recursos tecnológicos na pesquisa, desenvolvimento e inovação de processos e produtos para que possa liderar uma produção industrial inovadora.

Investimos nos últimos anos, + R\$ 10 milhões na área de Pesquisa e Desenvolvimento.



12 CONSUMO E  
PRODUÇÃO  
RESPONSÁVEIS



Seja pela biomassa, que reaproveitamos de outras atividades, seja pela destinação de nossas cinzas para outras empresas, a Combio contribui diretamente para a economia circular, onde atividades de reciclagem, reuso e reaproveitamento são peças-chave para um planeta mais sustentável.

Em 2023, mais de 550 mil toneladas da biomassa consumida (65%) são provenientes de resíduos e subprodutos de diversas atividades e cerca de 90% das cinzas são desviadas de aterros e destinadas para a produção de adubo para compostagem.

13 AÇÃO CONTRA A  
MUDANÇA GLOBAL  
DO CLIMA



Ao oferecer soluções sustentáveis para produção de energia, promovemos a transição energética fóssil para renovável de grandes empresas, evitando grandes quantidades nas emissões de gases de efeito estufa na atmosfera.

Além disso, somos a primeira indústria brasileira certificada pelo Sistema B, signatária do Pacto Global e participante ativa de fóruns globais decisivos como COP, *Climate Week*, entre outros.

Desde a nossa fundação, evitamos a emissão de 3.031.530 toneladas de CO<sub>2</sub>e na atmosfera.



# com bio

PAULO SKAF  
CEO

paulo.skaf@combioenergia.com.br

 [combioenergia.com.br](https://combioenergia.com.br)

 [@combioenergia](https://www.instagram.com/combioenergia)

 [/combio-energia-s-a-](https://www.linkedin.com/company/combio-energia-s-a)

