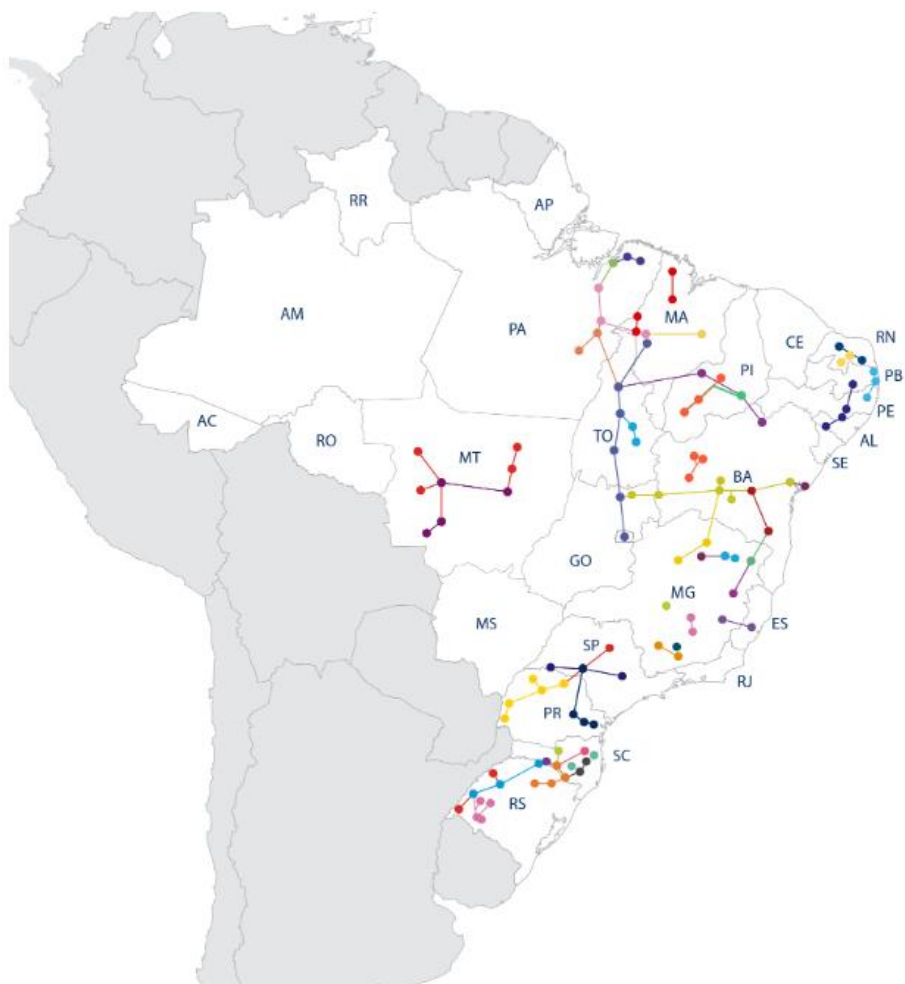




Segurança Jurídica e o Destravamento do Licenciamento da Infraestrutura



A **Transmissora Aliança de Energia Elétrica S.A. – TAESA** – é uma empresa exclusivamente dedicada à construção, operação e manutenção de ativos de transmissão, com:

- ▶ 16.624 km de linhas de transmissão
- ▶ 160 subestações

Atualmente a TAESA detém **49 concessões de transmissão**, com nível de tensão entre 230 e 525kV, e presença em todas as cinco regiões do país (18 Estados e o Distrito Federal)



Leilões ANEEL

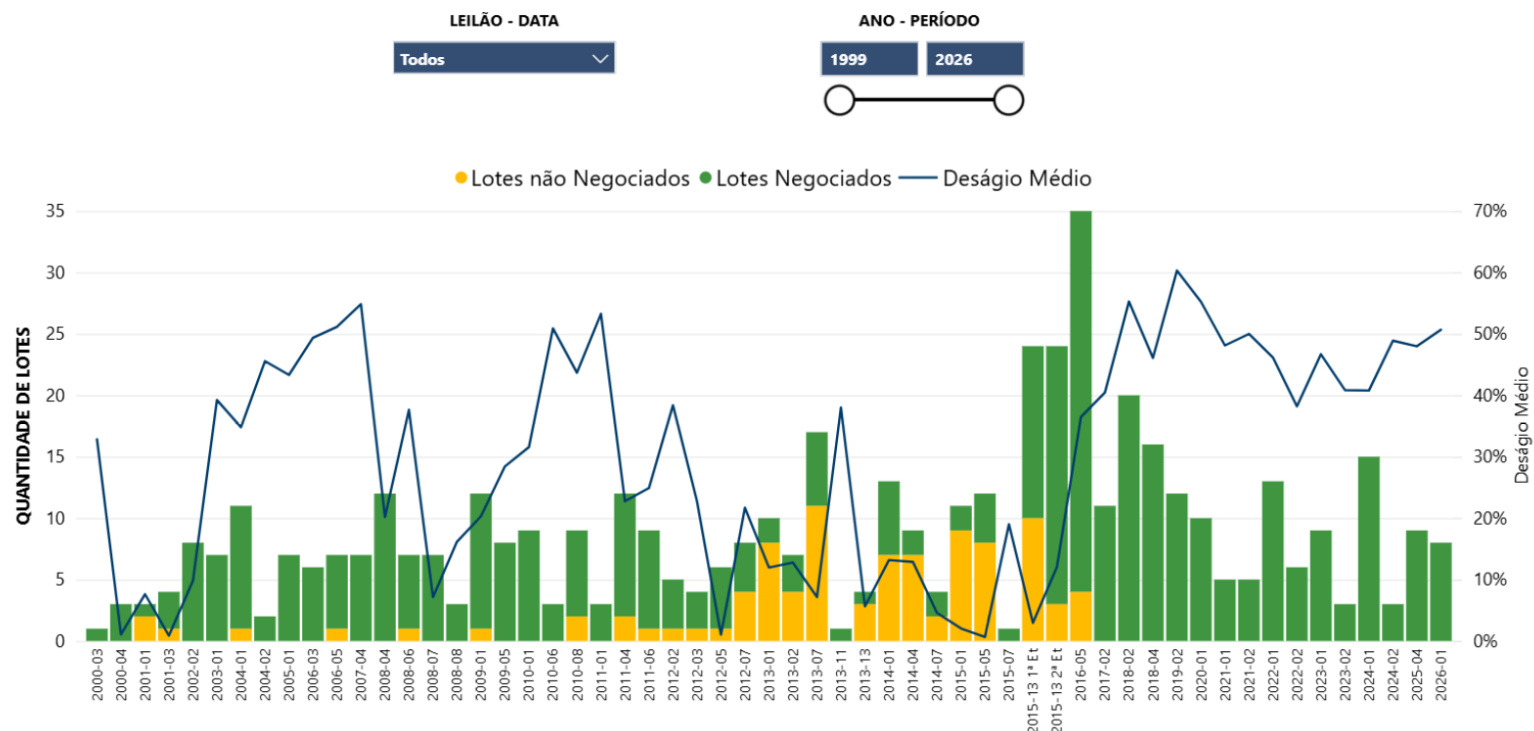
Desafios dos empreendedores

- ▶ Deságios altos nos certames
- ▶ Otimização dos prazos
- ▶ Otimização de custos para viabilização de menor deságio visando retorno para a sociedade

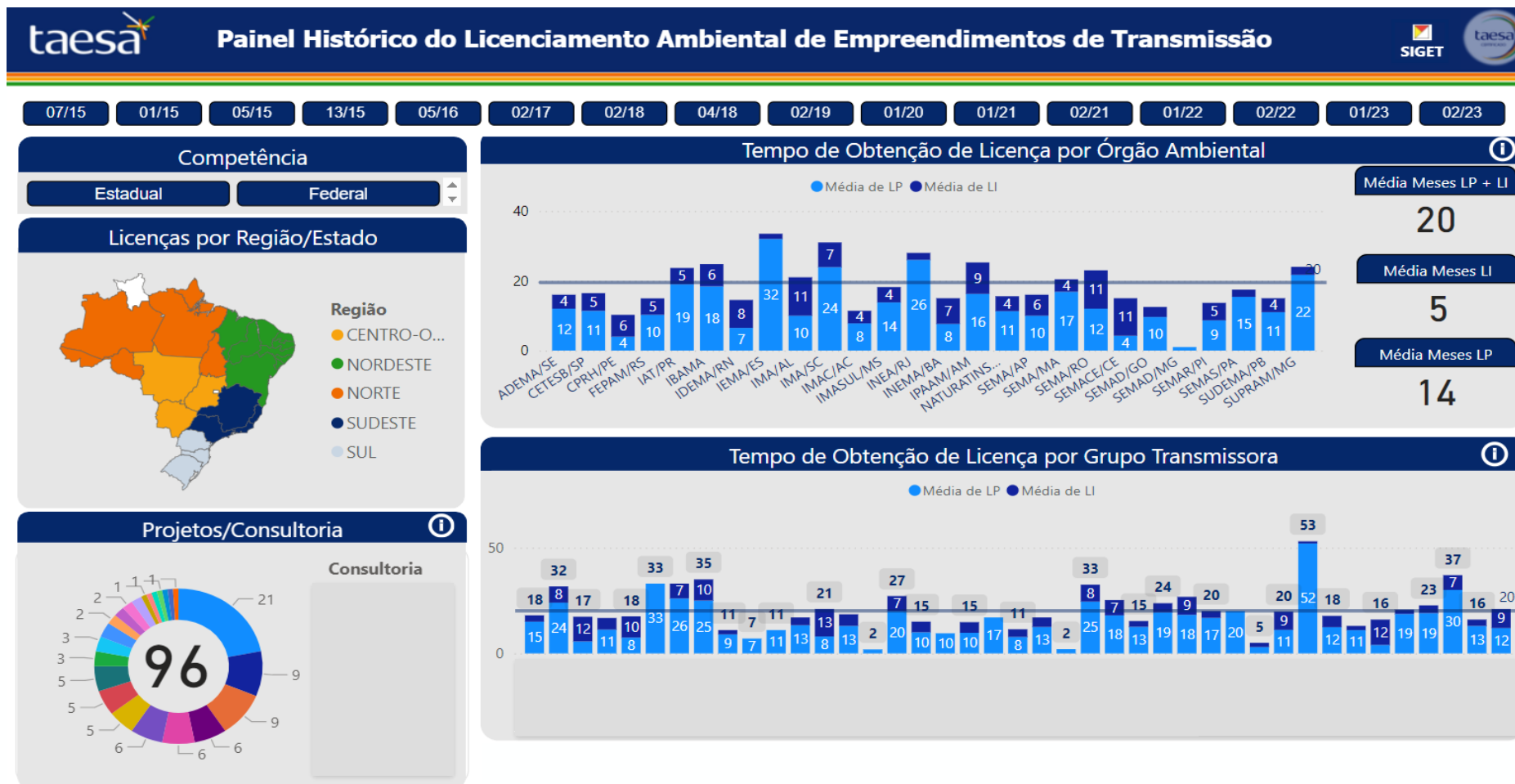


Deságio Médio por Leilão

Secretaria de Leilões - SEL



Previsibilidade ao Negócio





Obrigado

taesa.com.br