



PEPSICO



PEPSICO

+12 mil funcionários diretos

+44 mil empregos indiretos

+250 mil clientes

Presente em **90%**
dos lares brasileiros

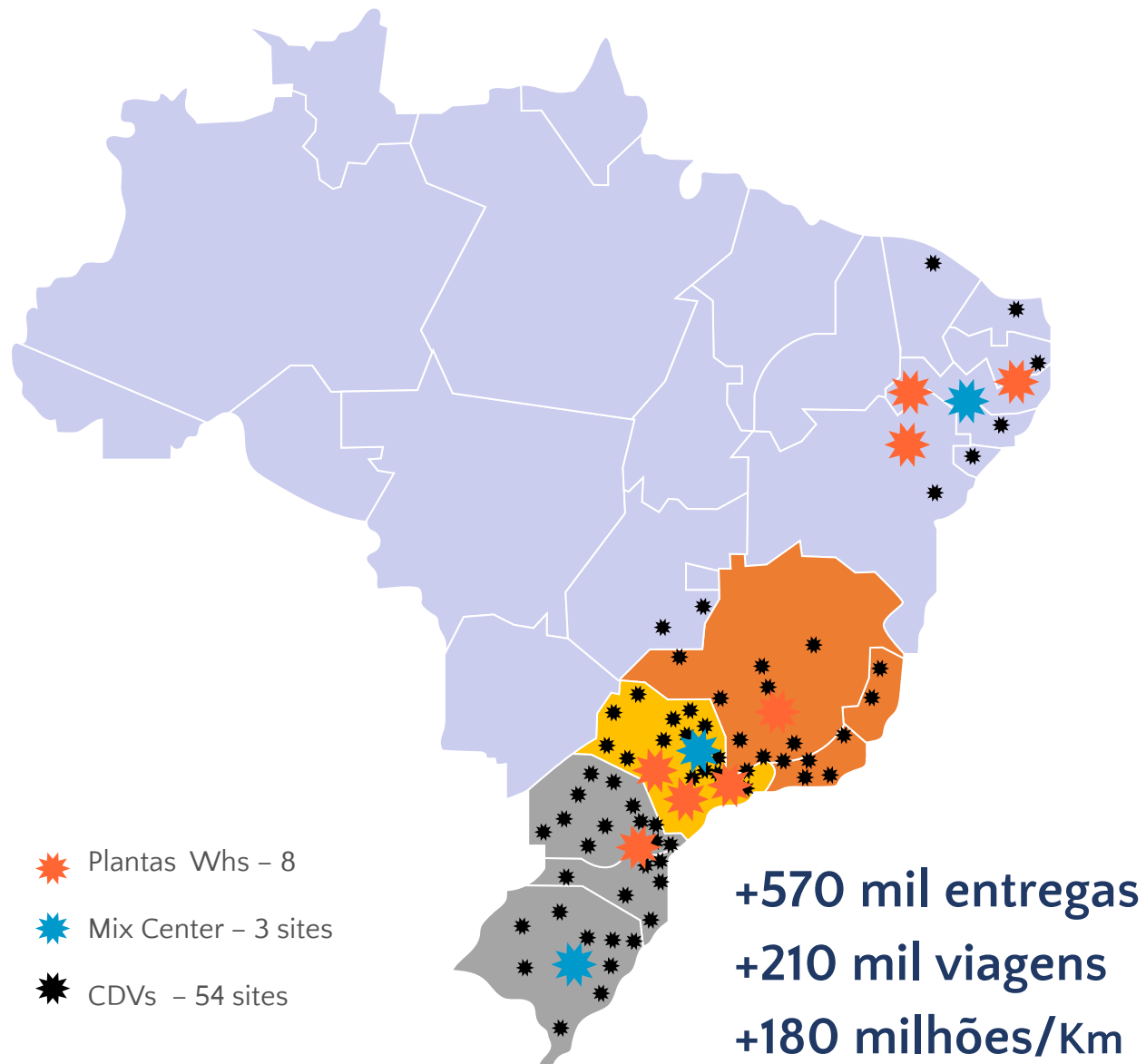
Brasil entre os **10** maiores mercados da PepsiCo
no mundo e

o **2º** maior na América Latina

+20 marcas *icônicas no Brasil*



Footprint da Cadeia de Valor



Logística em números



8 Fábricas
65 CDs



+230 mil
Posições paletes



+270
Caminhões
Frota primária



+15.000
Rotas



+2.300
Rotas DTS



+2500
Caminhões
F. Secundária



76
Transportadoras



634
Carretas



+250 mil
Clientes

compromisso ESG



Agricultura Positiva

obter e cultivar nossos ingredientes de forma a restaurar a terra e fortalecer as comunidades agrícolas.



Cadeia de Valor Positiva

ajudar a construir uma cadeia de valor circular e inclusiva



Escolhas Positivas

inspirar as pessoas por meio de nossas marcas a fazer escolhas positivas para elas e para o planeta.

pep+ | Tecnologias e Processos de Eficiência Logística para ESG



Control Tower (Itu - SP)



Otimização de Rotas

Uso de softwares como **Roadnet e GTMS** para otimizar rotas e reduzir a quilometragem, aumentando a eficiência nas entregas e resultando em menor consumo de combustível.



Impulsionamento do Modal Cabotagem

No último ano, a utilização do modal cabotagem em vendas e transferências **cresceu 16%**, destacando-se como uma alternativa eficiente e sustentável no transporte de cargas.



Diminuição do KM vazio

Implementação de um Centro de Controle de Operações (CCO) para otimizar o uso da frota, reduzindo a quilometragem vazia **em 11% YoY** e melhorando a eficiência nas operações logísticas.



Sinergia de Circuitos

Em parceria com a LogShare, promovemos a sinergia de circuitos com outras empresas, reduzindo a quilometragem vazia e otimizando o compartilhamento de rotas. Somente este ano, poupamos + de 12.400 kg de CO₂.

Parcerias Sustentáveis

Desde 2021, o **Projeto Plantar**, em colaboração com a Joanini, plantou **3.365 árvores**, com um potencial de sequestro de **635 mil quilos** de CO₂ nos próximos 20 anos.



GNV + Eletric Truck

GNV F1



35	22	24
2022/ 23	2023	2024

81
Total

Eletric F1



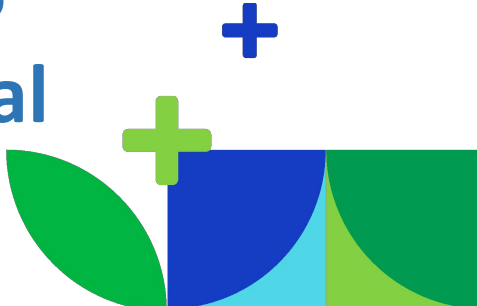
1
2024

Eletric F2



30	36	40
2021/ 22	2022/ 23	2024

106
Total



Evolução do uso do GNV

O GNV é um combustível mais econômico e sustentável, que contribui na redução de emissões.

Saímos do zero em 2019 para 96,49t mensais.

Volume toneladas para uso GNV



Biometano

PROCESSO

A Pepsico começará a usar biometano para abastecer a frota de GNV.



Produtora de Biometano fornecerá combustível para Itu



Estação de armazenamento de Biometano



Biometano estará disponível para abastecer a Frota Pepsico

69

Caminhões
GNV

MUS\$
Saving/year

-1.900t

Redução de
Emissões de CO²
ao ano

Consumo
~99k
m³ mês



ESG Green Truck Haul

Processo de Fibra Ecológica



Já é uma realidade!!

+400

Garrafas PET

3kg

BOPP
por caminhão

-99%

Energia para
Produção

589

Caminhões já
em operação
F1 & F2

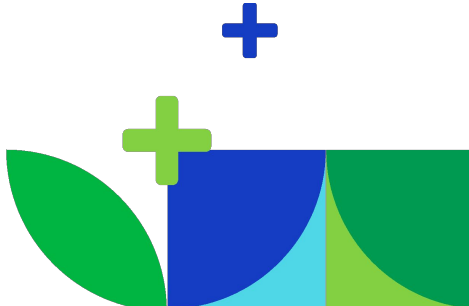
Novo ciclo de vida para nossas embalagens!



ESG Green Truck Haul



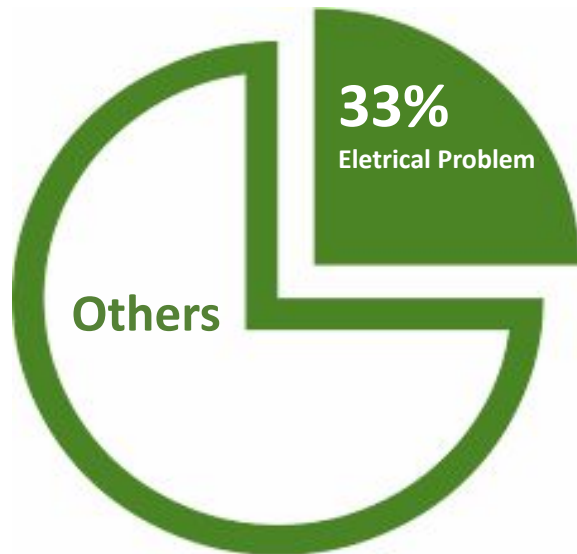
- ✓ 1° Fleet in the world to use *Ecological Fiber* in the trucks
- ✓ Finalist Project The Next Big Idea (2022)
- ✓ **Champion of the PEP+ Project at Pepsico** (2023)
- ✓ **AMCHAM 2023 Sustainability Award – Prêmio Eco**



Green Energy On the Road

PROBLEMA

33% dos incidentes de manutenção de frotas são devidos a problemas



IMPACTOS



Rota de Vendas paradas



Perda de vendas

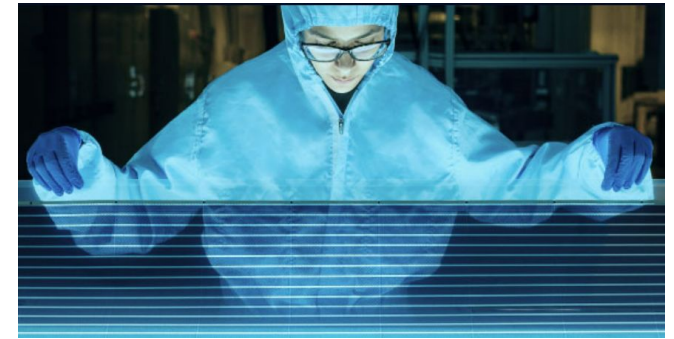


+ Custo de manutenção



Menos produtividade

SOLUÇÃO

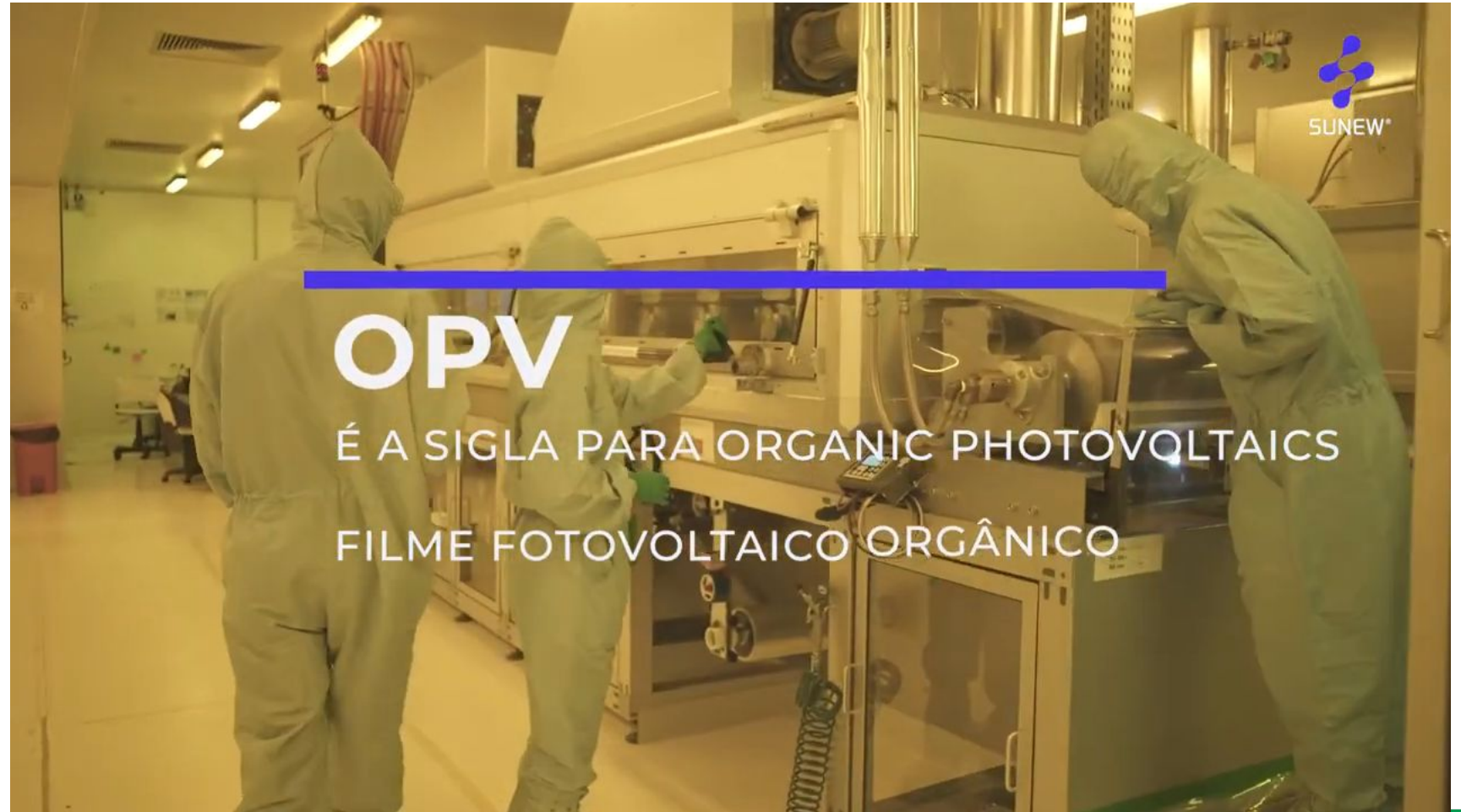
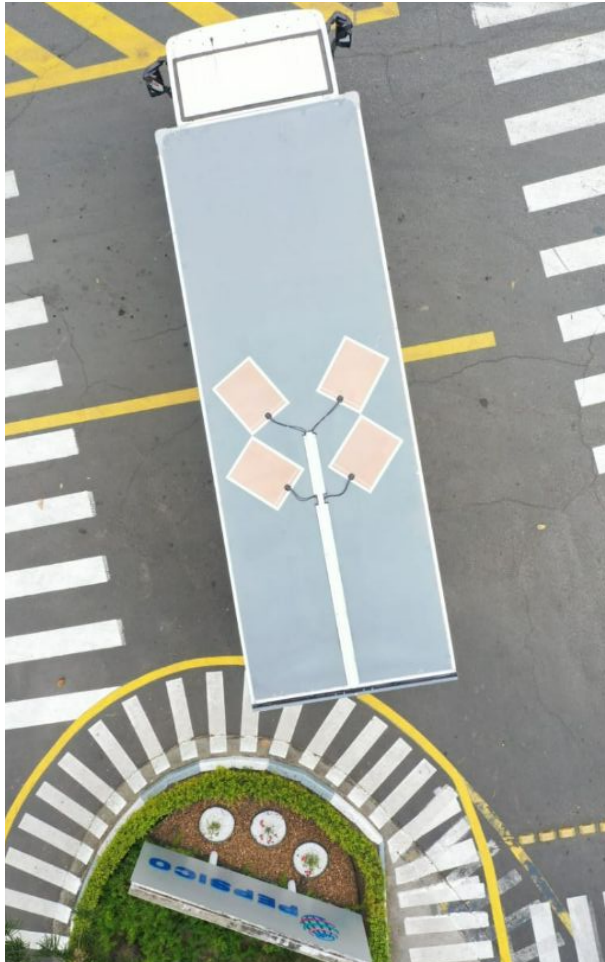


Buscamos uma solução sustentável!
OPV Fotovoltaico Orgânico



Green Energy On the Road

SOLUTION OPV (Organic Photovoltaic)



Green Energy On the Road

SOLUTION OPV (Organic Photovoltaic)

- Projeto Finalista The Next big Idea em 2021 (+800 Projetos concorrentes)

Desempenho (mais eficiência e absorção de pouca luz)

Flexível e leve (mais possibilidades!)

Sem elementos tóxicos na fabricação (Materiais Orgânicos)

Mantém a carga ideal da bateria

Aumenta a vida útil da bateria (2X)

Eficiência de ignição (redução de diesel na primeira partida)

Painel 100% reciclável

Exemplo de tempo de mudança:



*Data provided by the company Sunew
100

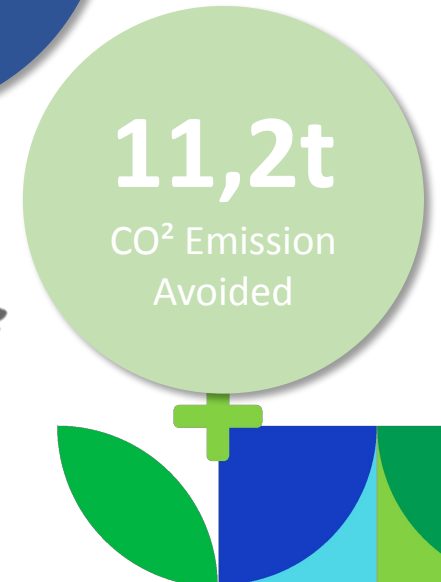
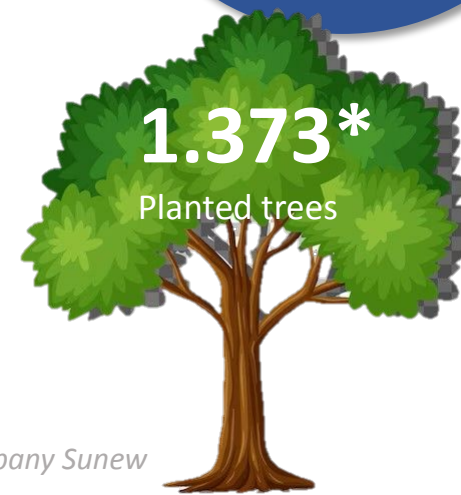
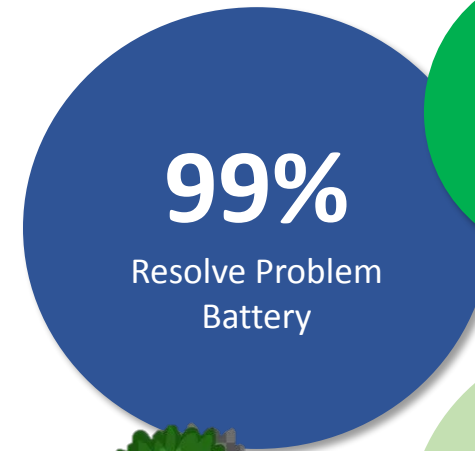


1° Fleet in the world to use **Integrated Organic Energy with OPV**

Finalist Project The Next Big Idea (2021)



*Data provided by the company Sunew



Junte-se a nós para construirmos um futuro mais sustentável, regenerativo e inclusivo para todos!

