



MAIS ACESSÍVEL
MAIS INTEGRADO
MAIS SUSTENTÁVEL

ESG, Reputação e Marca

CAMBI – Mai/25





Responsabilidade



Estratégia



Confiança



RELACIONAMENTO





AMBIÇÃO ESG

Consolidar-se como uma referência em ESG no mercado brasileiro, por meio da ampliação do impacto social do Grupo Fleury, inspirando práticas sustentáveis em outras empresas

IMPERATIVOS ESTRATÉGICOS

- 1 Protagonizar a transformação inovadora do ecossistema da saúde, para manter a posição de excelência e pioneirismo
- 2 Disseminar conhecimento em saúde, para qualificar o mercado e fortalecer as relações com os stakeholders prioritários
- 3 Democratizar o acesso à saúde para ampliar o impacto social da Cia

COMPROMISSOS E METAS

E

- E1. Reduzir em **20%** a geração de **resíduos biológicos** até 2025 (debênture ESG)
- E2. Tornar-se uma empresa **Net Zero** até 2050*

Jornada de descarbonização em avaliação

S

- S1. Estruturar iniciativa para incentivar a **empregabilidade** por meio da **qualificação/formação** em saúde
- S2. Atingir um **milhão e meio de pacientes** das classes **C, D e E** atendidos por **produtos e serviços** da Cia e/ou impactadas pelas **ações de atendimento em saúde** filantrópicas até 2030
- S3. Aumentar a **representatividade** dos recortes de **Diversidade** priorizados (PcD, Gênero, LGBTQIA+, Étnico-racial, Geracional) no **Grupo** e em posições de **liderança** até 2030 (incluindo Conselho e Diretoria Estatutária)

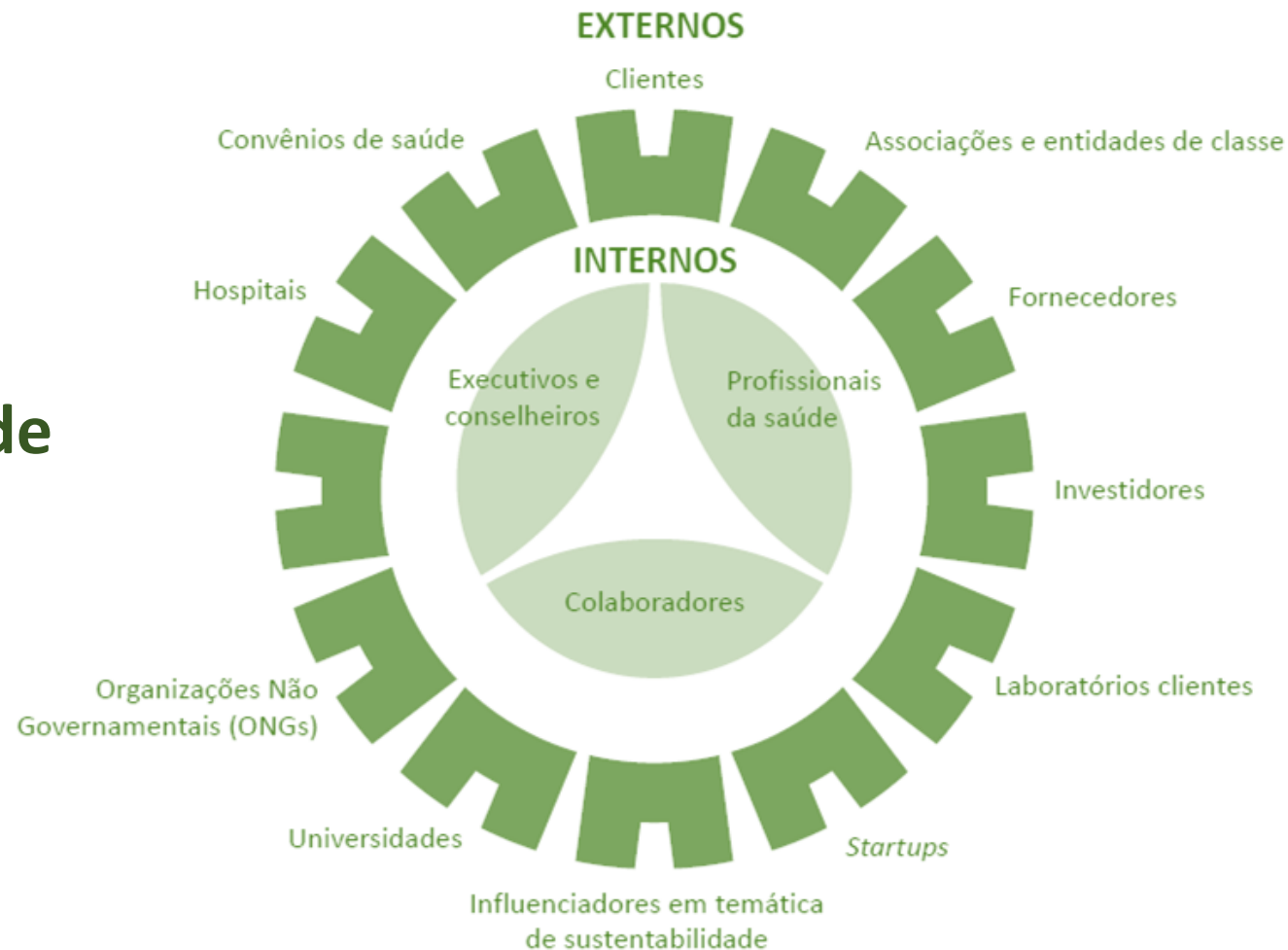
G

- G1. Tornar-se uma empresa certificada pelo **sistema B** (B Corp) até 2030
- G2. Preservar a **cultura de excelência médica** do Grupo e evoluir na gestão de **riscos, controles internos e anticorrupção**.



Responsabilidade

Confiança



Estratégia

Diversidade na Abordagem



Estratégia - Inovação



Estratégia – Negócios / Qualidade



Confiança - Relacionamento



Responsabilidade – Walk the Talk



Confiança – Consistência e Transparência



Responsabilidade - Posicionamento



MAIS ACESSÍVEL
MAIS INTEGRADO
MAIS SUSTENTÁVEL



2021

AMBIÇÃO ESG

Consolidar-se como uma referência em ESG no mercado brasileiro, por meio da ampliação do impacto social do Grupo Fleury, inspirando práticas sustentáveis em outras empresas

COMPROMISSOS E METAS

- Atingir um **milhão e meio de pacientes** das classes **C, D e E** atendidos por **produtos e serviços** da Cia e/ou impactadas pelas **ações de atendimento em saúde** filantrópicas até 2030

Colaboradores/ Sociedade

2021

Debênture SLB

Primeira empresa de saúde no país a fazer uma emissão com metas de Sustentabilidade atreladas

COMPROMISSOS E METAS

- Atingir um **milhão de pacientes** das classes **C, D e E** atendidos por **produtos e serviços** da Cia até jun/2026
- Reduzir em **20%** a geração de **resíduos biológicos** do Grupo até dez/2025

Investidores

2022
2024

pra você
card

LAFE
LABORATÓRIO

PARDINI
express



Clientes

2024

1,8 Mi clientes CDE



Fleury atinge meta de acesso à população sem plano de saúde – dois anos antes do prazo

Estratégia + Negócio + Resultado = Confiança + Reputação

100
MARCO
MAIS ACESSÍVEL
MAIS INTEGRADO
MAIS SUSTENTÁVEL



Grupo**Fleury**

Paixão pelas pessoas e pelo que fazemos.

