



LOGÍSTICA
AMBIENTAL
DE SÃO PAULO

CAMBI2025

**PAINEL: “Soluções Urbanas para a
Mobilidade de Baixo Carbono”**

Domênico Barreto Granata
Diretor-presidente

29mai25

Quem somos



A **Concessão Pública** Logística Ambiental de São Paulo – **Loga** foi fundada em 2004 com o objetivo de oferecer serviços especializados de coleta, transporte, tratamento e valorização dos resíduos urbanos gerados no **Agrupamento Noroeste do Município de São Paulo**.

NOVA FASE DO CONTRATO: 2024 A 2044



**PREFEITURA DE
SÃO PAULO**

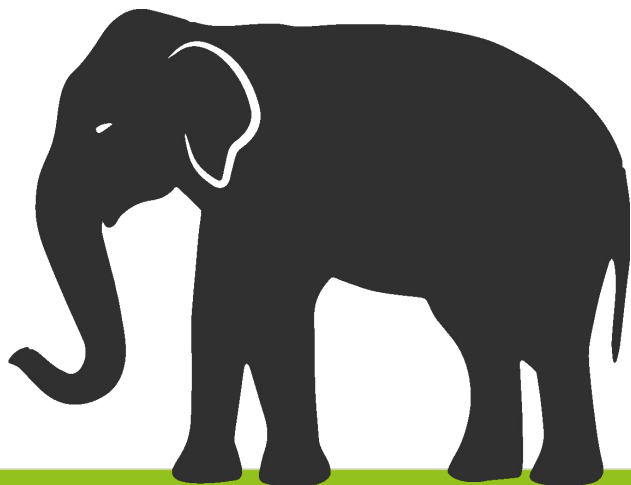


Contrato de concessão: + 20 anos



A Loga

- **2.900 colaboradores**
- Aproximadamente **400 veículos/equipamentos**
- **24h** por dia, **7 dias** por semana
- População beneficiada: **7 milhões*** de pessoas
- **2,1 milhões domicílios** atendidos, **25 MIL VIAS**
- **13 SUBPREFEITURAS**



6 mil toneladas
por dia**

****1.000
elefantes** por
dia ou 6 piscinas
olímpicas

* Incluindo população flutuante



ATIVIDADES



Coleta
COMUM



Coleta de
COMUNIDADE



Coleta **MECANIZADA**



Coleta **de RECICLÁVEIS**



Coleta **de RESÍDUOS de SAÚDE (RSS)**





- Substituição da frota por equipamentos mais sustentáveis

SÃO PAULO COM FROTA + SUSTENTÁVEL
Redução de até 95% da emissão de poluentes no ar



**Até 2031: 100% da frota de coleta (elétrica ou a gás)
400 veículos**



TRICICLOS ELÉTRICOS



Nova frota sustentável de coleta em comunidades

- Mais eficiência na coleta diária de localidades de difícil acesso;
- Movidos 100% a eletricidade;
- Frota mais ágil e sustentável.



100%
ELÉTRICO



56 MIL CIDADÃOS
BENEFICIADOS



Programa de Conscientização



- Orientação Porta a Porta
- Programa de Visitas
- Ecomóvel
- Ecoescola
- Palestras



MÉDIA DE 60 MIL
ATENDIMENTOS/ANO



Ações
sustentáveis
ECOMÓVEL 100%
ELÉTRICO



ESTAÇÃO DE TRANSBORDO JAGUARÉ



SOLUÇÃO MODERNA EM TRANSFERÊNCIA DE RESÍDUOS

- CARRETAS SUSTENTÁVEIS;
- REDUÇÃO DE VIAGENS PARA O ATERRO;
- REDUÇÃO DE KM RODADOS CIRCULANDO NA CIDADE;
- MELHORIA NA QUALIDADE DO AR;
- MELHORIA DOS SERVIÇOS PRESTADOS.



OBRAS EM
ANDAMENTO



Expansão de coleta mecanizada



AMPLICAÇÃO DE ATUAIS 800 PONTOS (2012)

para

6.000 EQUIPAMENTOS

MELHORIA DA MOBILIDADE URBANA

Além de solucionar um problema de exposição dos resíduos, **REDUZ A QUANTIDADE DE VIAGENS!**

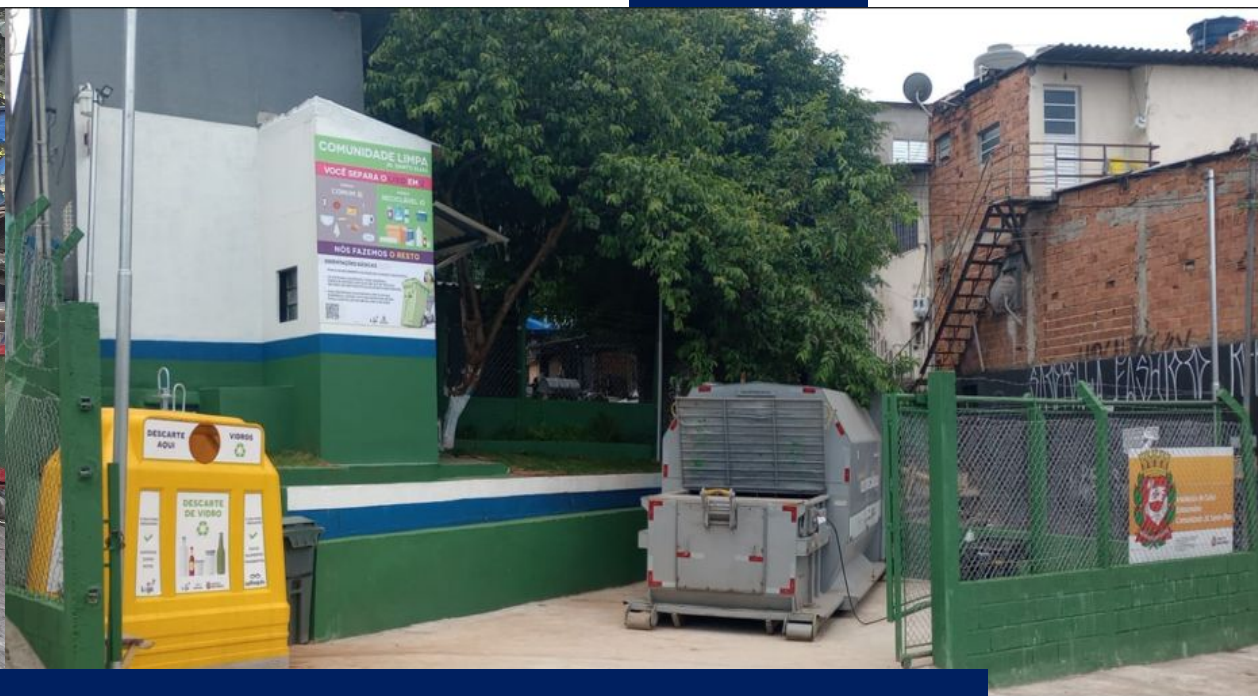




Revitalização e modernização de bases de coletas em comunidades, beneficiando 62 mil munícipes.

ANTES

DEPOIS



REDUÇÃO DE 70.200 KM/ANO EM VIAGENS COM A INSTALAÇÃO DAS NOVAS ESTRUTURAS.





CIRCULARIDADE QUE VEM DOS ATERROS

- **Nov2024:** inauguração da Usina de Biometano, em Caieiras;
- **Ago2025:** nova usina de Biometano, em Minas do Leão, RGS;
- **Até Jun2026:** instalação da 3ª planta de Biometano, em São Leopoldo, RGS.
- **Até 2030:** potencial de produção de **1 MILHÃO** de m³/dia.
- **CIRCULARIDADE:** o Biometano passará a abastecer os caminhões da frota, fechando este **CICLO DOS RESÍDUOS** EM SÃO PAULO.

O nosso resíduo está inserido neste ciclo, posicionando São Paulo no ROL mundial de cidades inteligentes: **o próprio resíduo se transforma em combustível para abastecer o caminhão que coleta na porta das nossas casas.**





Ecoparque: um dos mais modernos e tecnológicos do mundo, contemplando inúmeras tecnologias para a valorização dos resíduos:

- REDUÇÃO DE RESÍDUOS ATERRADOS;
- TRANSFORMAÇÃO DE RESÍDUO EM COMBUSTÍVEL;
- RETORNO DE RESÍDUOS SECOS PARA A CADEIA PRODUTIVA;
- PRODUÇÃO DE COMPOSTO ORGÂNICO;
- GERAÇÃO DE ENERGIA ATRAVÉS DO TRATAMENTO DE RESÍDUO;
- FAZENDA FOTOVOLTAICA.

Obrigado!



LOGÍSTICA
AMBIENTAL
DE SÃO PAULO

Contatos

0800 770 11 11

falecomagente@loga.com.br

Fone: (11) 2165.3500

 [@LogaSaoPaulo](https://www.instagram.com/LogaSaoPaulo)