

Resíduos como Vetores de Transição Energética – CASE RS

COMPANHIA RIOGRANDENSE
DE VALORIZAÇÃO DE RESÍDUOS

solví



Maio 2025





Credenciais

13 anos de experiência

7 UVSs

Unidades de Valorização Sustentável

2,4 milhões

De toneladas de resíduos recebidos
por ano

318

Municípios atendidos

Líder em Soluções Multitecnológicas para Manejo de Resíduos e Geração de Energia Sustentável no Rio Grande do Sul

COMPANHIA RIOGRANDENSE
DE VALORIZAÇÃO DE RESÍDUOS
solvi
UNIDADE DE VALORIZAÇÃO SUSTENTÁVEL





Credenciais

COMPANHIA RIOGRANDENSE
DE VALORIZAÇÃO DE RESÍDUOS

solvi

UNIDADE DE VALORIZAÇÃO SUSTENTÁVEL



8,5 Milhões
população do **RS** atendida

586 mil

Créditos de Carbono por ano

R\$ 50 milhões

De impostos gerados ao ano

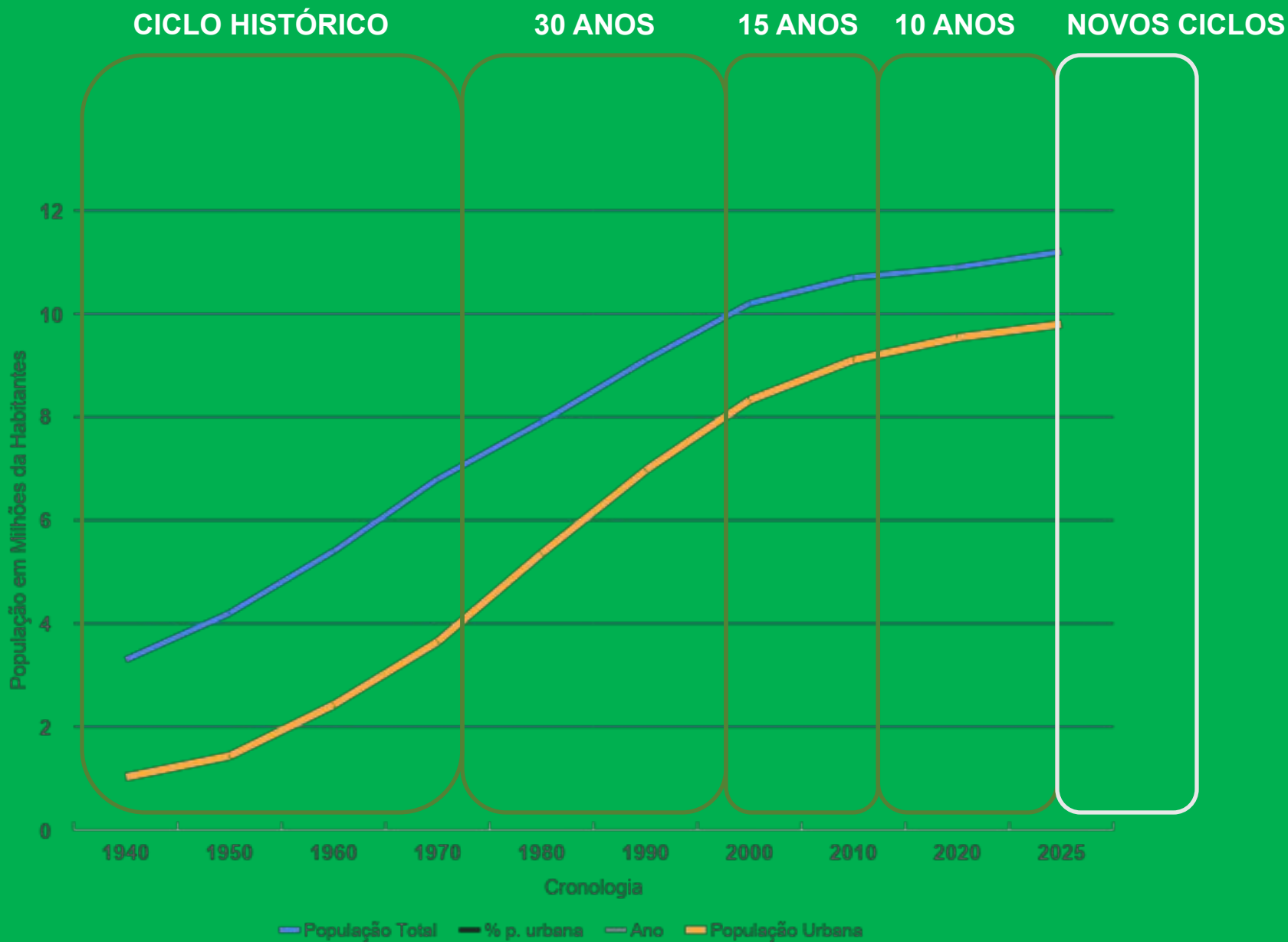
84 mil MWH

De energia de fonte renovável
gerada ao ano

Além dos **resíduos sólidos urbanos**, também tratamos resíduos de **saúde, industriais, blendagem e efluentes líquidos**.



Evolução Demográfica - RS



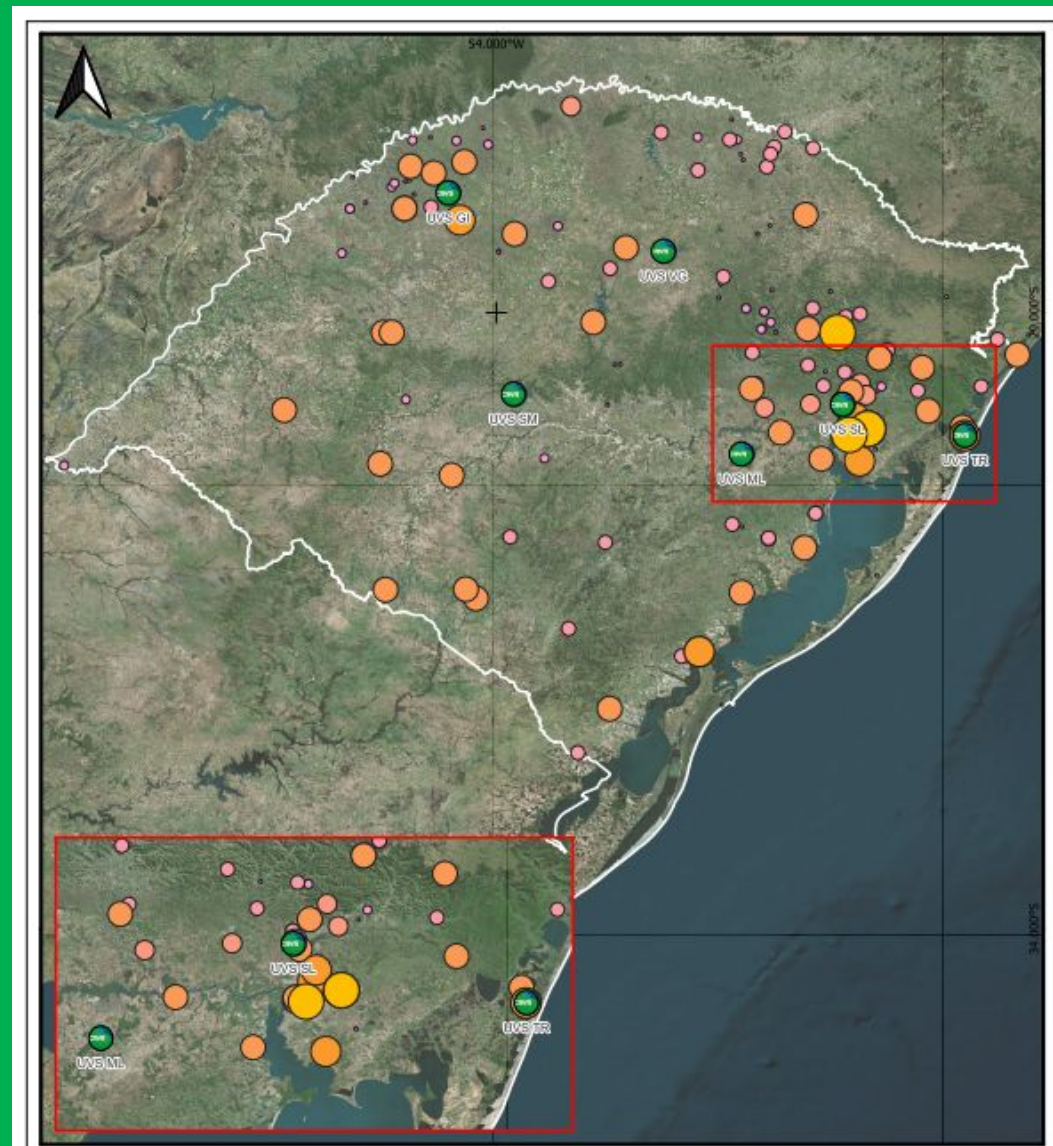
COMPANHIA RIOGRANDENSE
DE VALORIZAÇÃO DE RESÍDUOS

solvi

UNIDADE DE VALORIZAÇÃO SUSTENTÁVEL



Evolução da Destinação 1970 - 2000



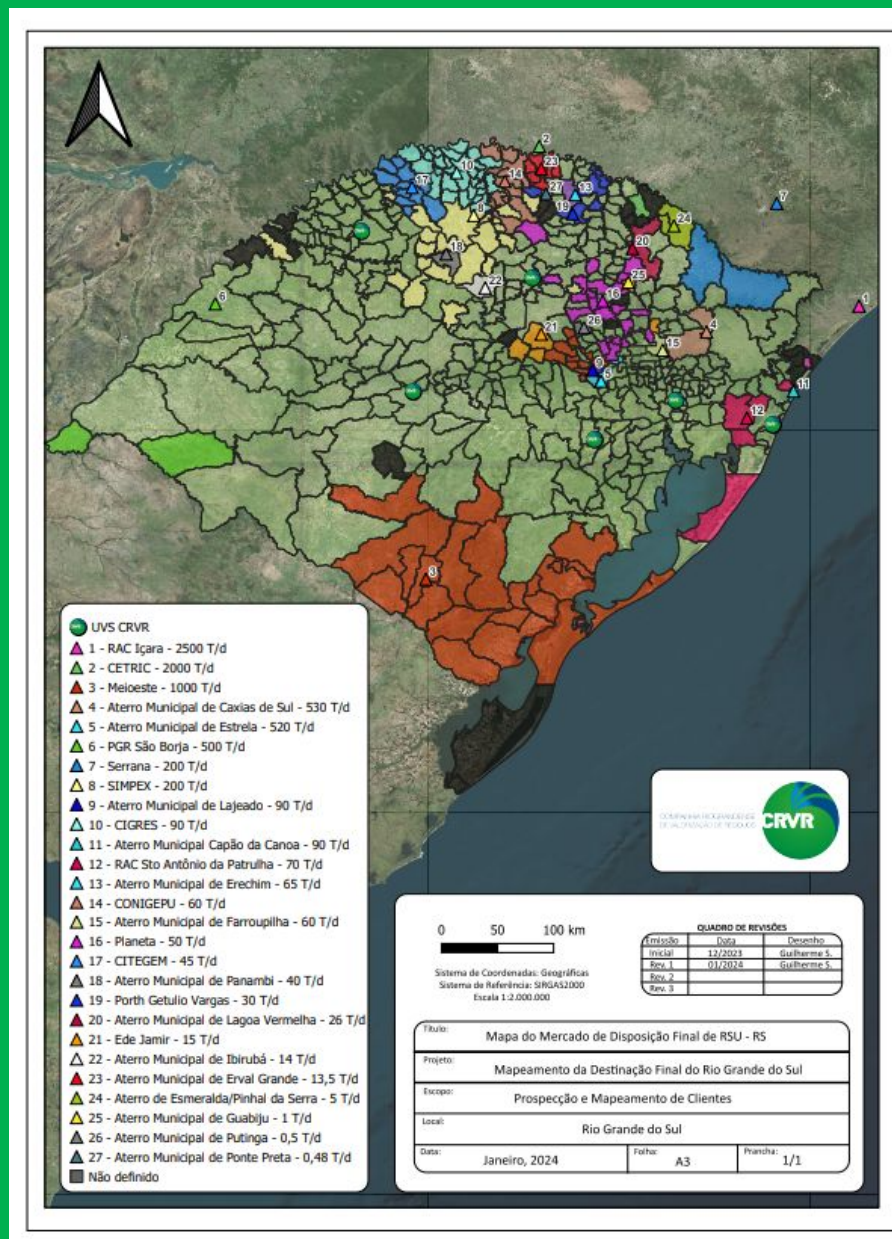
COMPANHIA RIOGRANDENSE
DE VALORIZAÇÃO DE RESÍDUOS

solvi

UNIDADE DE VALORIZAÇÃO SUSTENTÁVEL



Evolução da Destinação 2000 - 2015



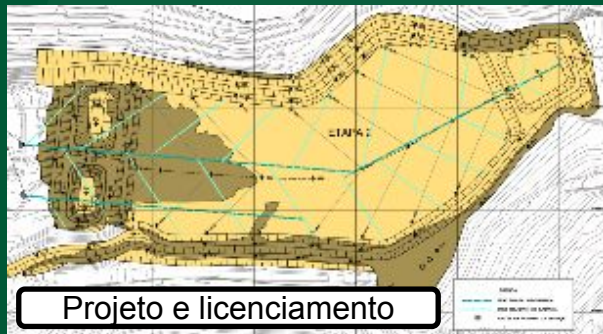
COMPANHIA RIOGRANDENSE
DE VALORIZAÇÃO DE RESÍDUOS

solvi

UNIDADE DE VALORIZAÇÃO SUSTENTÁVEL



CRVR IMPLANTAÇÃO



1
Projeto e preparo
da área;



2
Impermeabilização
do solo;



3
Captação do biogás e
do chorume.

CRVR BIOGÁS



Drenagem de biogás



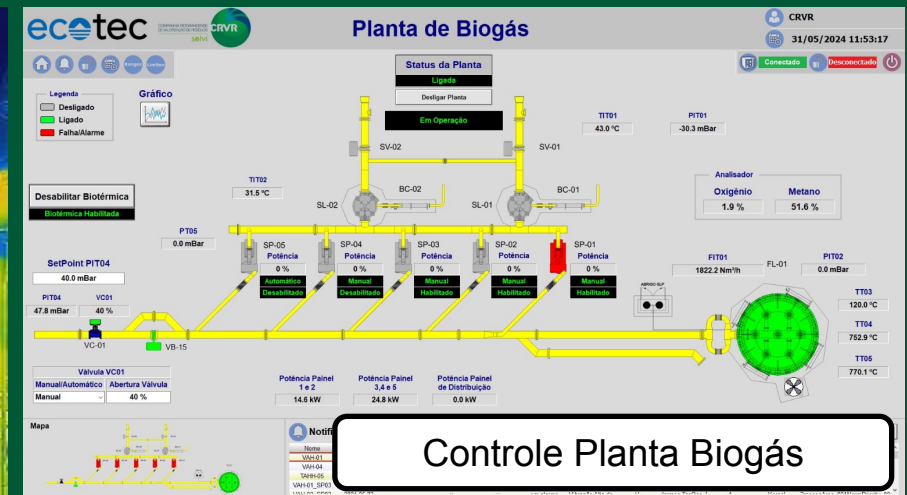
Sucção dutos forçados



Controle físico-químico
do biogás

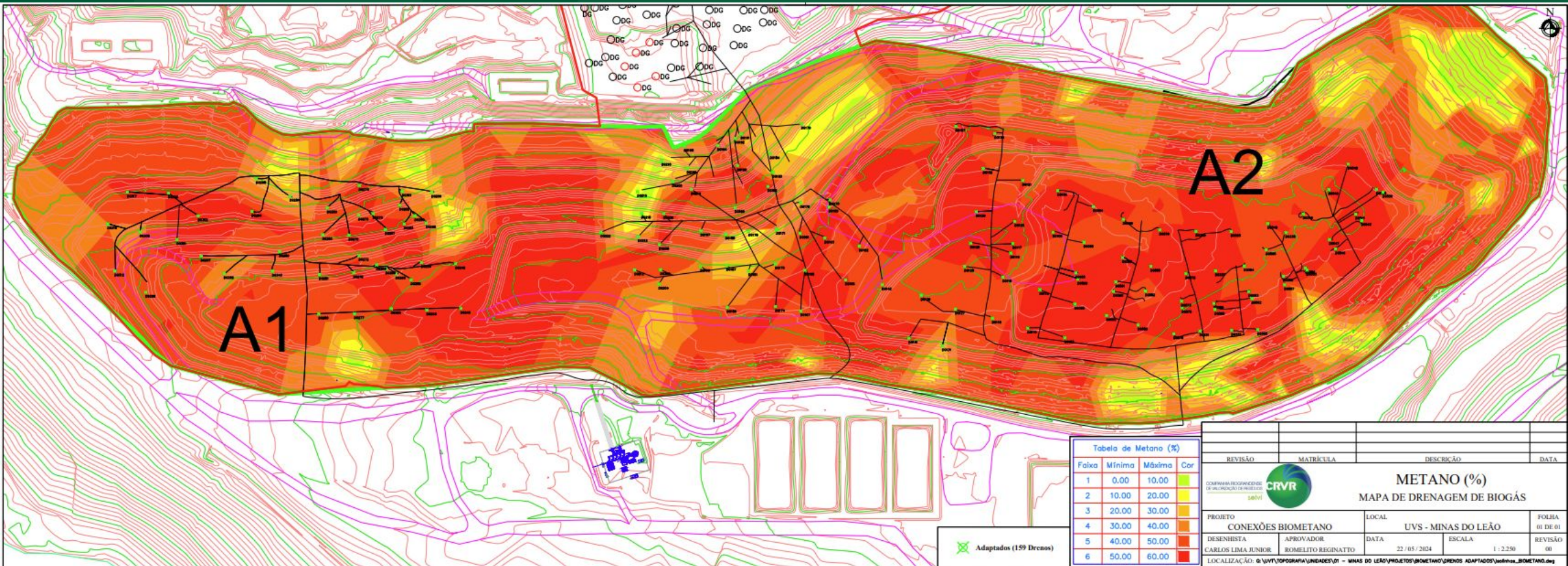


Planta de sucção e conversão
térmica do biogás

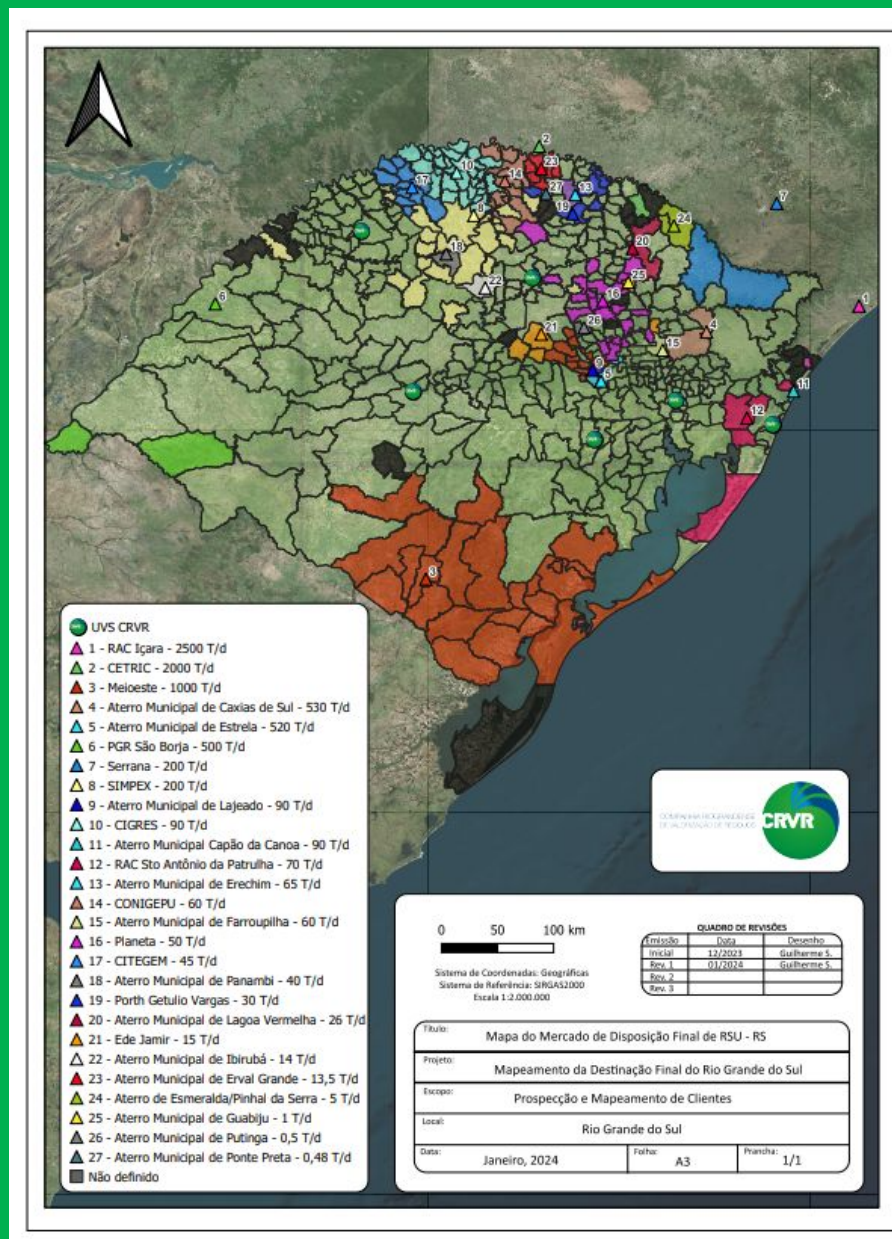


Controle Planta Biogás

CRVR ISOLINHAS DE QUALIDADE: CH4



Evolução da Destinação 2015 - 2025



COMPANHIA RIOGRANDENSE
DE VALORIZAÇÃO DE RESÍDUOS

solvi

UNIDADE DE VALORIZAÇÃO SUSTENTÁVEL



VALORIZAÇÃO ENERGÉTICA



A Biotérmica Energia é a primeira termelétrica a biogás de aterro sanitário do Rio Grande do Sul, com o início de sua operação em Minas do Leão-RS, em junho de 2015.



A usina tem capacidade atual de gerar 12,5 MW, mas com um potencial de expansão para 21,5 MW de energia limpa a partir do resíduo doméstico depositado nas células de aterro operadas pela (CRVR), empresa do Grupo Solví.



No total produz 84 mil MWh ao ano, esta quantidade seria o suficiente para abastecer uma cidade com mais de 200 mil habitantes.

BIOTÉRMICA ENERGIA



BIOTÉRMICA
Energia S/A
solvi
Saneamento Ambiental

Unidade Minas do Leão

Instalado: 8,55 MW
Potencial: 12,55 MW

Unidade Giruá

Instalado: 1 MW
Potencial: 2 MW

Unidade Victor Graeff

Instalado: 1 MW
Potencial: 2 MW

Unidade Santa Maria

Instalado: 1 MW
Potencial: 2 MW

Unidade São Leopoldo

Instalado: 1 MW
Potencial: 4 MW

BIOMETANO



A primeira planta de purificação de biometano do Rio Grande do Sul. Investimento de R\$ 240 mil nas duas plantas.



A operação, em Minas do Leão, iniciará em junho deste ano, já em São Leopoldo, no segundo semestre de 2026. Juntas, as plantas terão capacidade de 100 mil m³/dia. O equivalente a 15 mil botijões de 13 kg.



Alternativa sustentável para a substituição de combustível fóssil.

BIOMETANO

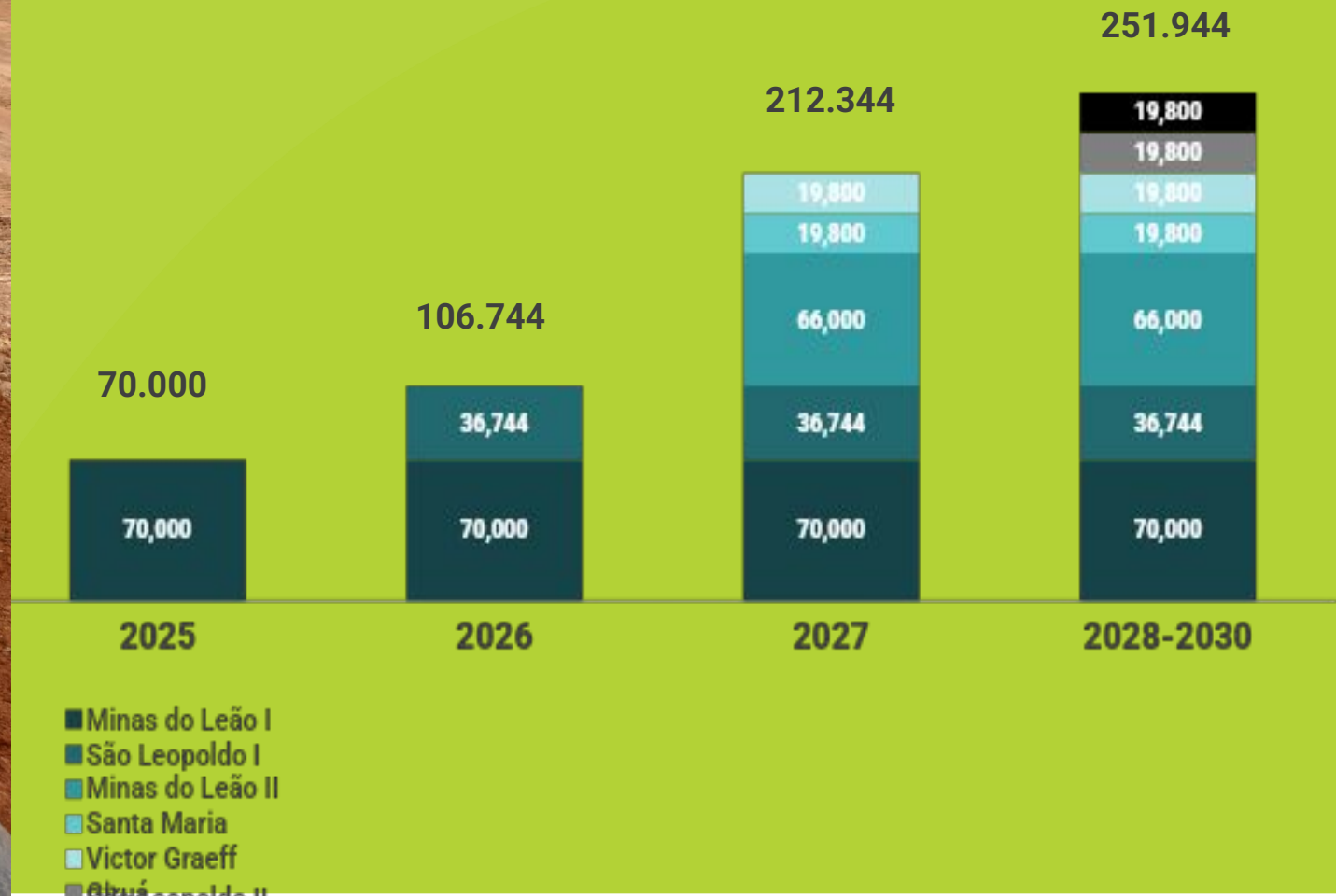




Projetos de Biometano

Projeção de produção até 2030

(m³/dia)



Aproveitamento do CDR

Consolidação das triagens

Resíduos de atividades rurais - Biodigestão



- **Mineração de Aterros**
- **Aproveitamento de Outros Subprodutos**
- **UREs**



COMPANHIA RIOGRANDENSE
DE VALORIZAÇÃO DE RESÍDUOS

solvi

