

Desafios para Monitoramento e Manutenção da Biodiversidade

Manutenção da Biodiversidade na Implantação da Ferrovia de Mato Grosso



TODOS JUNTOS
NESSE MESMO
MOVIMENTO.

PROGRAMA FMT



Mais de **2.500** traçados estudados



16 municípios no Estado



743 Km de ferrovia



Estudos de menor impacto **socioambiental** e ações em todos os municípios



Licenciamento estadual



1º viaduto vegetado do MT e **+85** passagens de fauna



Maior projeto de capital da história da Rumo



TLV

TNM

TCC

TSS

TPC

TRO

Terminal BR070-Lucas do Rio Verde

Rondonópolis-Terminal BR070

Ramal



FMT | Plantio de espécies nativas

**212 hectares de
plantio**

**3 anos de
monitoramento**

146 hectares plantados

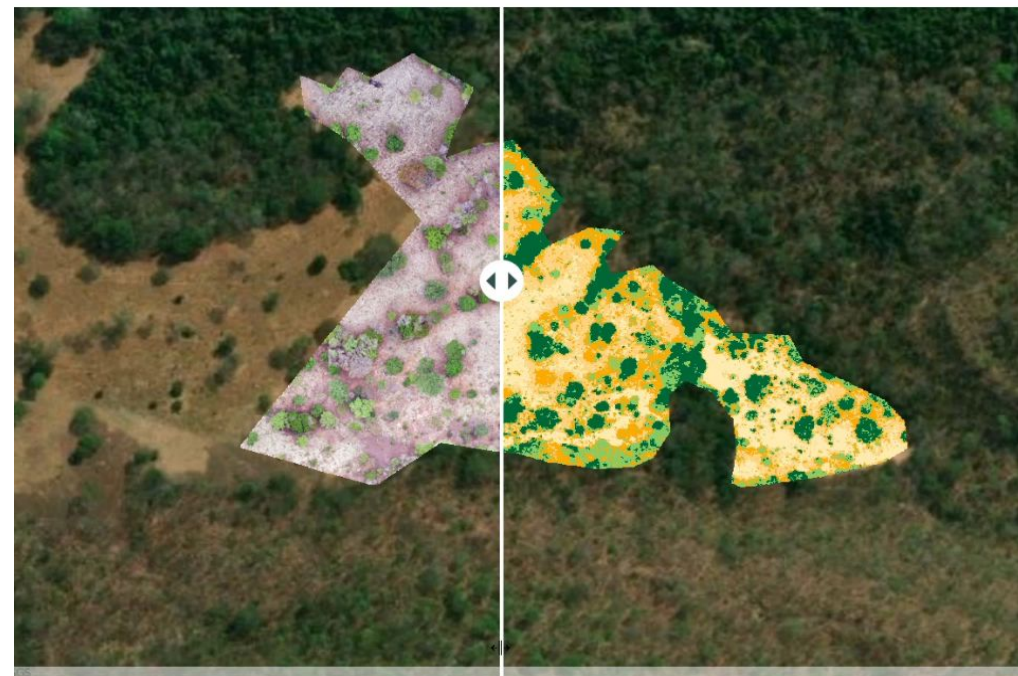
**Monitoramento por
drone e uso de NDVI**

**+ de 70 espécies de
diversidade**

**Controle dos fatores de
degradação**

**Cerca de 162 mil mudas
plantadas**

6 meses de execução



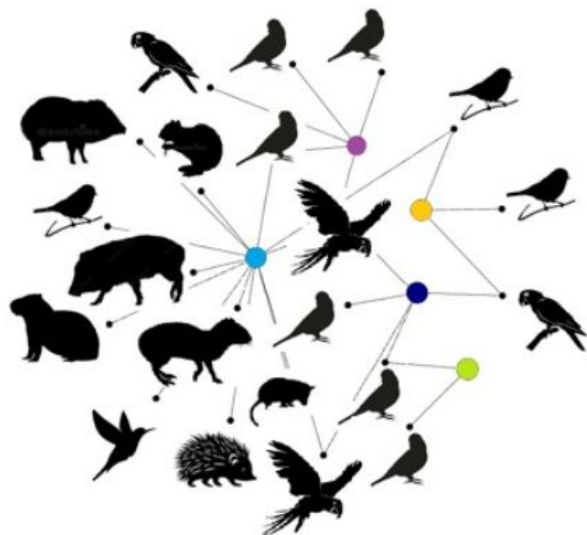
FMT | Redes de interação fauna e flora

Plus ao plantio
compensatório

Poleiros artificiais

+ de 71 interações

Reforço das relações
ecológicas



- Pequi - *Caryocar brasiliense*
- Gonçalo-Alves - *Astronium fraxinifolium*
- Cedro-rosa - *Cedrella fissilis*
- Garapeira - *Apuleia leiocarpa*
- Aroeira - *Astronium urundeuva*



- Tamanqueiro - *Alchornea glandulosa*
- Pequi - *Caryocar brasiliense*
- Angico branco - *Anadenanthera colubrina*
- Cedro-rosa - *Cedrella fissilis*
- Garapeira - *Apuleia leiocarpa*
- Jatobá - *Hymenaea courbaril*
- Aroeira - *Astronium urundeuva*
- Pacara - *Enterolobium contortisiliquum*
- Gonçalo-Alves - *Astronium fraxinifolium*



13 de nov. de 2024 11:09:56
15°45'23"S 52°33'23"W

FMT | Dispositivos de transposição da fauna



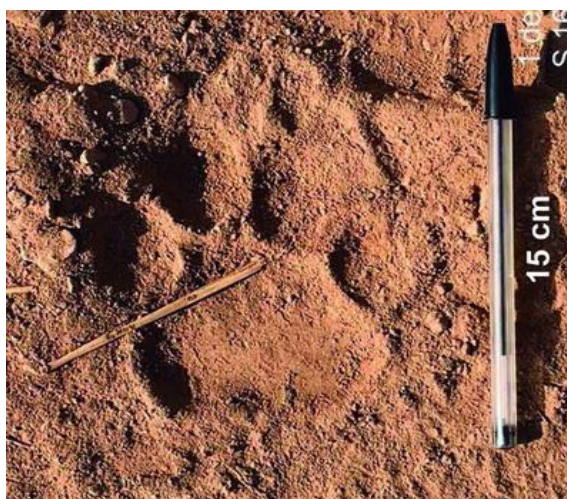
85 Passagens de fauna

65.000 metros de cercas direcionadoras de fauna

30 Passagens inferiores de fauna em execução

10 Passagens superiores de fauna em execução

FMT | Monitoramento da fauna



FMT | 1º Viaduto Vegetado do Estado de Mato Grosso



Localização



Modelo 3D



Detalhamento de Estrutura



Avanço:
92,79%

FMT | Viveiro Sustentável



Muito Obrigado!



 **Leonardo Rodrigues**

**Conservar a
biodiversidade é
parte essencial do
nosso propósito**





PROJETO

FMT

FERROVIA DE MATO GROSSO

rumo

TODOS JUNTOS NESSE
MESMO MOVIMENTO.