



Por um consumo consciente

# A percepção do consumidor e o papel das empresas para viver uma vida saudável e sustentável



Saiba mais aqui

**49%**

Empresas devem oferecer produtos que tenham **impacto positivo** (como forma de lidar com as mudanças climáticas)

- Destaque para produção sustentável
- Comunicação clara sobre os impactos causados pelos produtos e serviços oferecidos

**90%**

Gostariam de ver mais informações sobre o que as empresas estão fazendo para tornar seus produtos bons para o meio ambiente

- Informações nas embalagens dos produtos
- Publicidade da marca dos produtos

**21%**

Veem empresas e marcas como um dos 3 principais influenciadores de uma vida mais ecológica

- Educação e conscientização através de produtos e marcas
- Coerência entre ação x comunicação

**40%**

Revelam que não há apoio das empresas pra escolhas sustentáveis

- Clareza sobre impacto socioambiental
- Estabelecer compromissos e monitorar seus fornecedores

**60%**

Das gerações Z e *Millennial* dispostos a pagar mais por produtos com impacto + para o meio ambiente

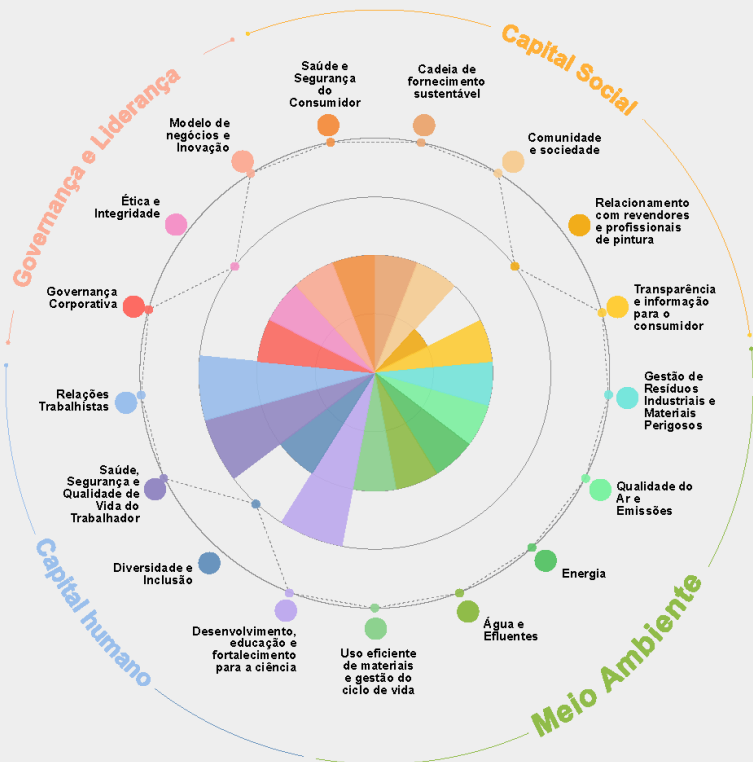
- Comunicação clara sobre atributos de sustentabilidade
- Atuar ativamente para ampliar oferta de produtos de melhor impacto

# Case ABRAFATI

## Programa Setorial de Sustentabilidade



[Link para vídeo  
depoimento](#)



PSS Abrafati - Mandala com resultados setoriais e *benchmark*

**Pioneiro na indústria de tintas**, com o objetivo de **guiar e impulsionar o processo de melhoria contínua** das empresas em temas como:

- Governança Corporativa, Capital Humano, Capital Social e Meio Ambiente.

**Desde 2021**, o programa é desenvolvido em conjunto com o **Instituto Akatu** e integra diagnósticos profundos, **sistema de avaliação da sustentabilidade com resultados setoriais**, workshops educacionais e de sensibilização, campanhas de engajamento e de articulação com *stakeholders*, que resultam em **planos estratégicos e táticos setoriais**.

## Case ABRAFATI

### Programa Setorial de Sustentabilidade

Participação de **35 empresas do setor**

Aumento na participação das empresas fabricantes de tintas no **sistema de avaliação da sustentabilidade**

**Monitoramento** das ações e iniciativas

Evolução e impacto das iniciativas promovidas pela associação, como o **programa de logística reversa, economia circular e inventário setorial de emissões GEE**

**Transparência**

**Comunicação de boas práticas, atributos de sustentabilidade e evolução dos resultados setoriais** para *stakeholders*

Abordagem **educativa**

Participação das empresas em oficinas temáticas e demais **ações educativas para sensibilização, mobilização e engajamento** para a sustentabilidade e o consumo consciente

**Adesão** de empresas associadas Abrafati

**Novas empresas associadas** no comparativo entre ciclos e **expansão do programa para fornecedores**

**Articulação com associações correlatas**

ABEAÇO, ABRART, ABRAPP, ABIPLAST



**Muito obrigado!**



**Lucio Vicente**



[www.akatu.org.br](http://www.akatu.org.br)

