



rumo

Trilha 4: O Novo ESG e a Engenharia de Valor

ESG Orientado por Dados

Tecnologia e indicadores como garantia de valor e materialização

Jéssica Saldanha

Especialista GIS · Rumo Logística

Ferrovias Estadual de Mato Grosso – FMT



743 km

de ferrovia planejada

16

municípios atendidos

100%

investimento privado

+5 mil

empregos gerados até o momento

RumoGEO — Plataforma Integrada de Geotecnologia e Gestão Ambiental

Um WebGIS corporativo que centraliza, integra e monitora:



Dados geoespaciais ambientais de múltiplas frentes



Licenças ambientais, outorgas e autorizações



Gestão de obras e avanço físico de canteiros



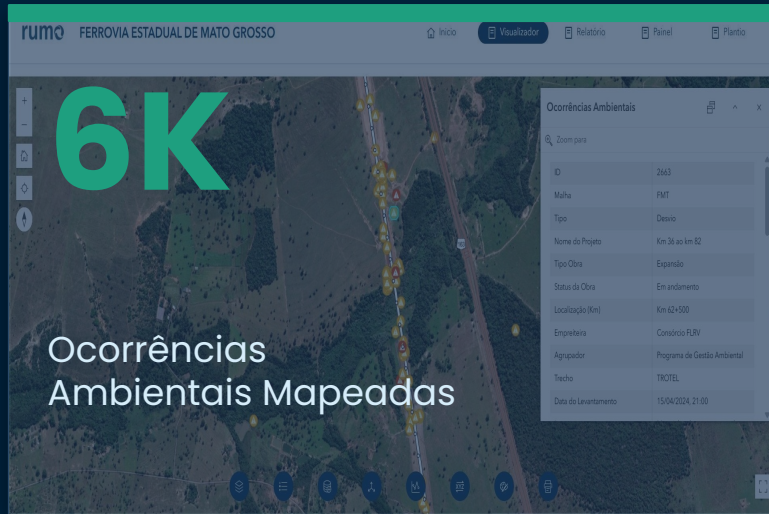
Mapas e visualizações com dados de projeto



Painéis interativos para tomada de decisão



Resultados: ESG com Dados Reais



Case: Modelo de Conectividade de Fauna

Dado → Modelo → Decisão → Impacto

Projetos greenfield não possuem dados históricos de atropelamento. Desenvolvemos uma metodologia preditiva com ArcGIS Pro para identificar áreas prioritárias de passagem de fauna.

Metodologia: Uso do Solo · Hidrografia · Unidades de Conservação · Análise Multicritério (Weighted Sum) · Local Regions

30

Passagens de Fauna

160 km · travessia segura da fauna silvestre

1º

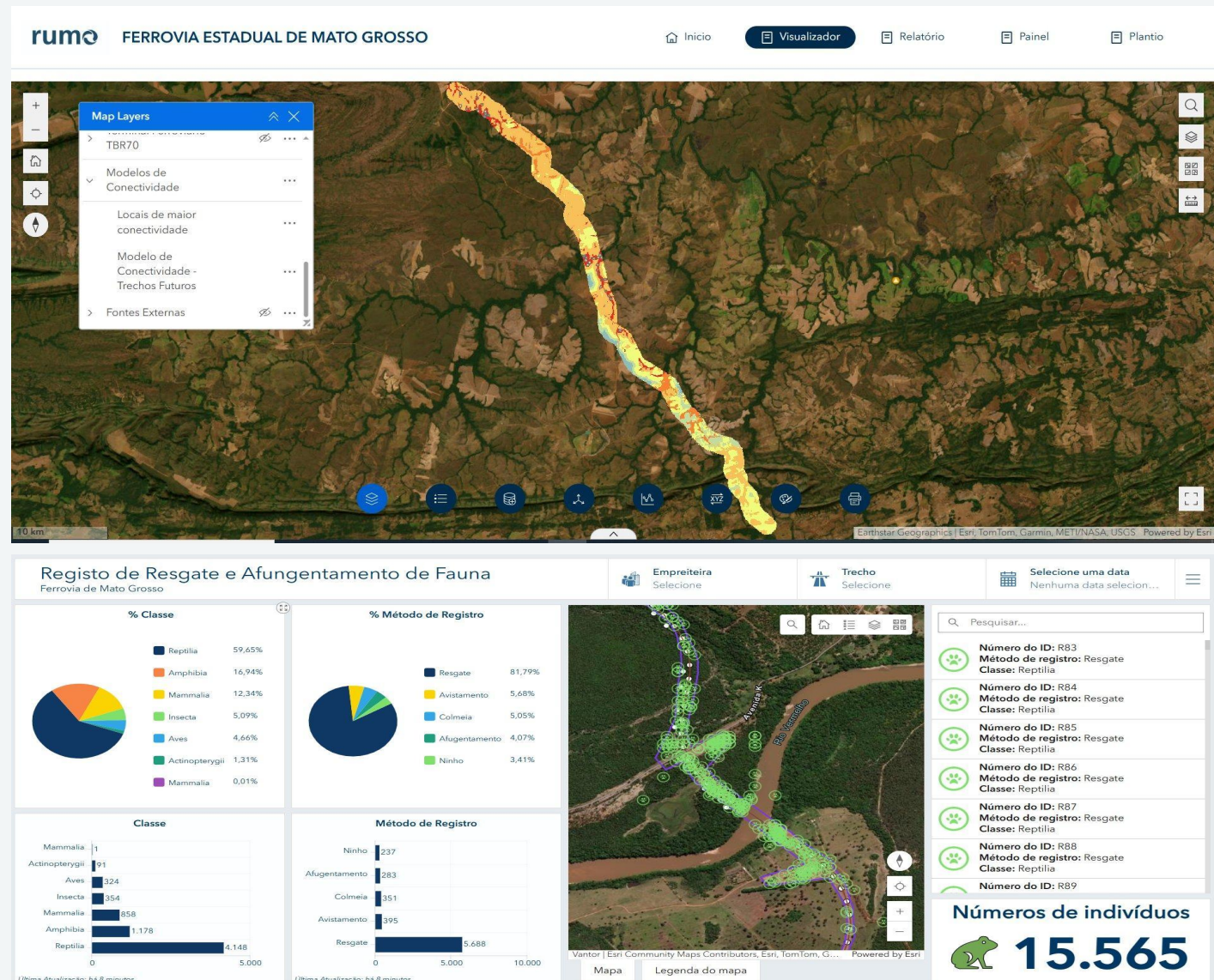
Viaduto Vegetado – MT

1º Viaduto Vegetado do Estado de Mato Grosso

+140

Espécies de Flora

Resgate e transplante · biodiversidade



Portfólio RumoGEO 2026



Próximos Passos (2026+)



Automação e IA

Análise automatizada com modelos preditivos e machine learning geoespacial



Integração entre diferentes bases

Bases compatíveis com o Sistema Nacional (Lei nº 15.190/2025)



Imageamento e Monitoramento

Integração com sensores de campo e imagens de satélite/dronagens



ESG Verificável

Rastreabilidade ponta a ponta: campo → indicador → asseguarção externa

O dado geoespacial não é suporte ao ESG — ele É o ESG.

“O GIS é a infraestrutura invisível da sustentabilidade”.

rumo

Jéssica Saldanha

Para levar:

01

Dado rastreável

Governança ambiental = dado de campo auditável até o indicador ESG

02

Plataforma viva

RumoGEO é infraestrutura estratégica em evolução, não projeto isolado

03

GIS como ESG

O GIS transforma dado disperso em inteligência territorial verificável