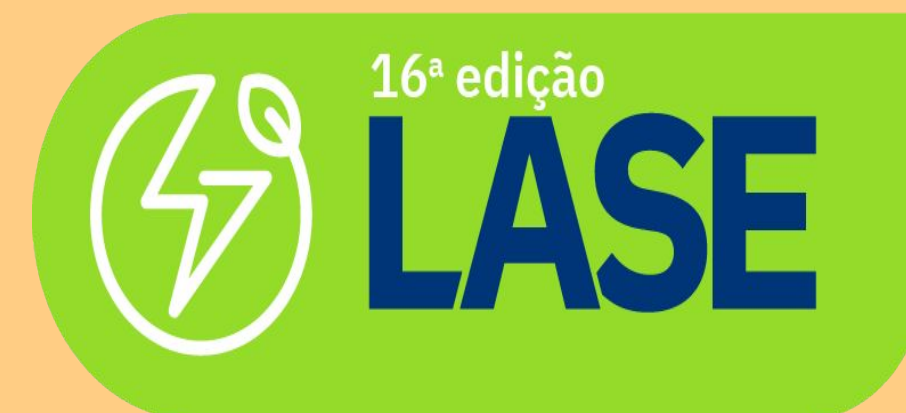


Gestão de Projetos Arqueológicos

Cases de sucesso, interface com IPHAN e agilização de processos



5

Dicas para Acelerar seus

Processos Arqueológicos

Ganho de Tempo e Financeiro

Empresa

Especialista no Setor de Energia

Socioambiental

Arqueológico

Espeleológico



Empresa

Especialista no Setor de Energia

Socioambiental

Arqueológico

Espeleológico


casadosventos


Terna
Driving Energy

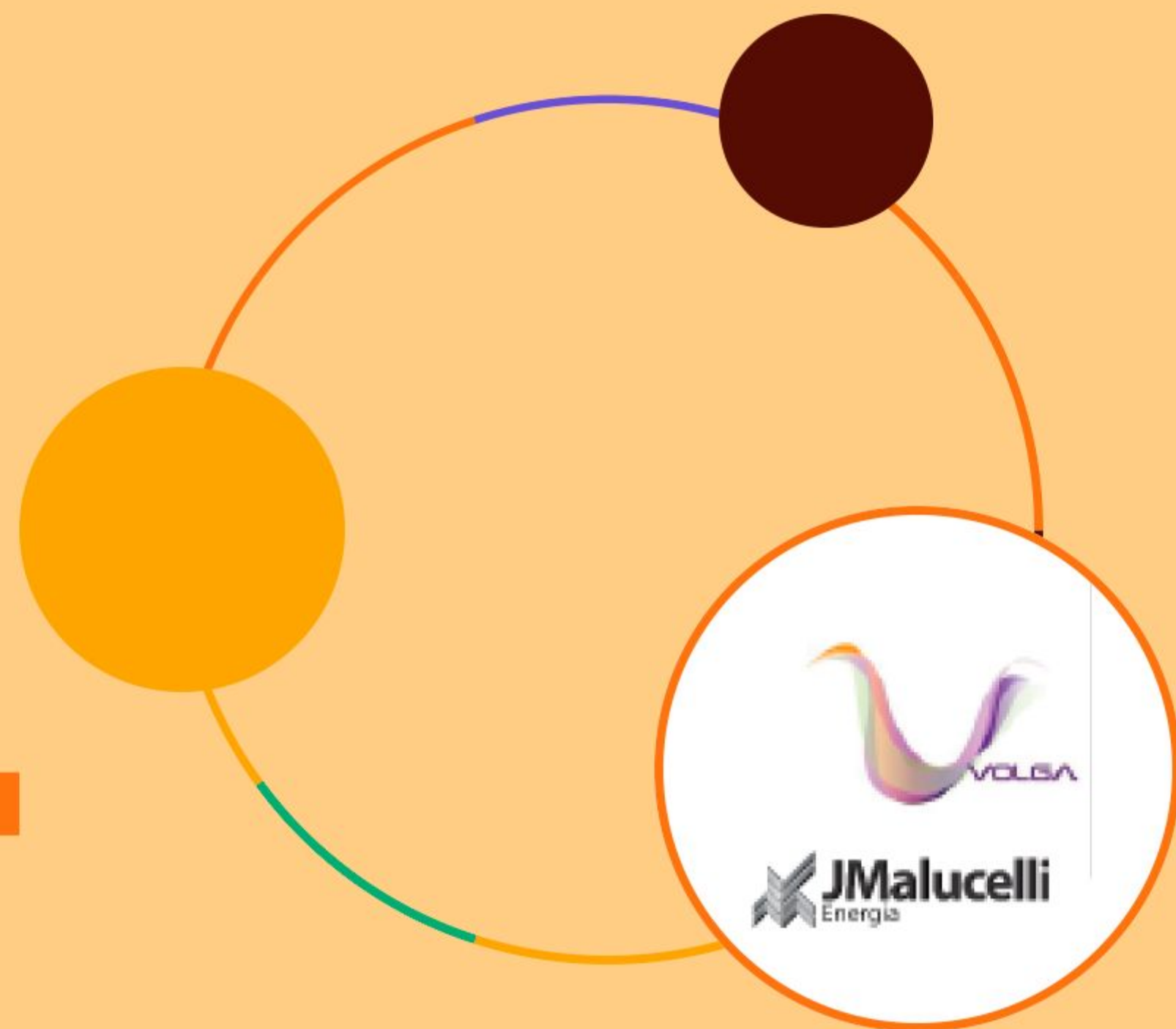
Empresa

Especialista no Setor de Energia

Socioambiental

Arqueológico

Espeleológico



Empresa

Especialista no Setor de Energia

Socioambiental

Arqueológico

Espeleológico

 LINHA VERDE
Transmissão

 enel

Dica Nº1

Dica N°1

Compatibilização:

**Cronograma de
Lic. Ambiental
e Arqueológico**

Entender o Rito
Processual:

Escolha uma
boa consultoria:

Complexidade
do Projeto:

Dica N°1

Compatibilização:

Entender o Rito
Processual:

Escolha uma
boa consultoria:

Complexidade
do Projeto:

**Etapas
e Prazos**

Dica N°1

Compatibilização:

Entender o Rito
Processual:

Escolha uma
boa consultoria:

Complexidade
do Projeto:

Referências

Dica N°1

Compatibilização:

Entender o Rito
Processual:

Escolha uma
boa consultoria:

Complexidade
do Projeto:

↑ interface
com IPHAN

Dica Nº 2

Instrução Normativa N° 001/2015

FICHA DE CARACTERIZAÇÃO DE ATIVIDADE - FCA

Empreendedor
Empreendimento / Atividade
Contexto Arqueológico

Enquadramento (LT, Eólica)

Dica N°2

Anexo II - Tipos de Empreendimentos

Tabela ordenada por Tipologia

12	Energia	Ampliação e/ou extensão de Linhas de Distribuição	De até 138 kv	I
13	Energia	Implantação de Linhas de Transmissão/	A partir de 138 kv	IV
14	Energia Geração	Implantação de Usina Hidrelétrica/UHE. Aproveitamento Hidrelétrico/ AHE e Pequena Central Hidrelétrica /PCH		III
15	Energia Geração	Implantação de Usinas Termoelétrica/UTE e Termonuclear/UTN		III
16	Energia Geração	Implantação e ampliação de Parque Eólico	Pátio de aerogeradores	IV

Dica N°2

Anexo I - Tipos de Empreendimentos

Classificação do Empreendimento	Caracterização do Empreendimento	Procedimentos Exigidos
Nível I	De baixa interferência sobre as condições vigentes do solo. localizados em áreas alteradas, não coincidentes com estilos arqueológicos cadastrados.	Apresentação de Termo de Compromisso do Empreendedor - TCE, conforme art. 15.
Nível II	De baixa e média interferência sobre as condições vigentes do solo e cujas características e dimensões sejam compatíveis com a adoção de ajustes ou medidas preventivas em campo.	Acompanhamento Arqueológico conforme arts.16 e 17.
Nível III	De média e alta interferência sobre as condições vigentes do solo, grandes áreas de intervenção, com limitada ou inexistente flexibilidade para alterações de localização e traçado.	Elaboração do Projeto de Avaliação de Impacto ao Patrimônio Arqueológico a ser previamente autorizado por Portaria do IPHAN, procedimentos subsequentes. conforme arts. 18 e 19
Nível IV	De média e alta interferência sobre as condições vigentes do solo e cujo traçado e localização precisos somente serão passíveis de definição após a fase de Licença Prévia ou equivalente.	Elaboração do Projeto de Avaliação de Potencial de Impacto ao Patrimônio Arqueológico a ser previamente autorizado por Portaria do IPHAN e procedimentos subsequentes, conforme arts. 21 e 22
Não se aplica-NA	Empreendimentos que o IPHAN, a priori, não exigirá a aplicação desta Instrução Normativa sem prejuízo da incidência da Lei n. 3.924 de 26 de julho e 1961	

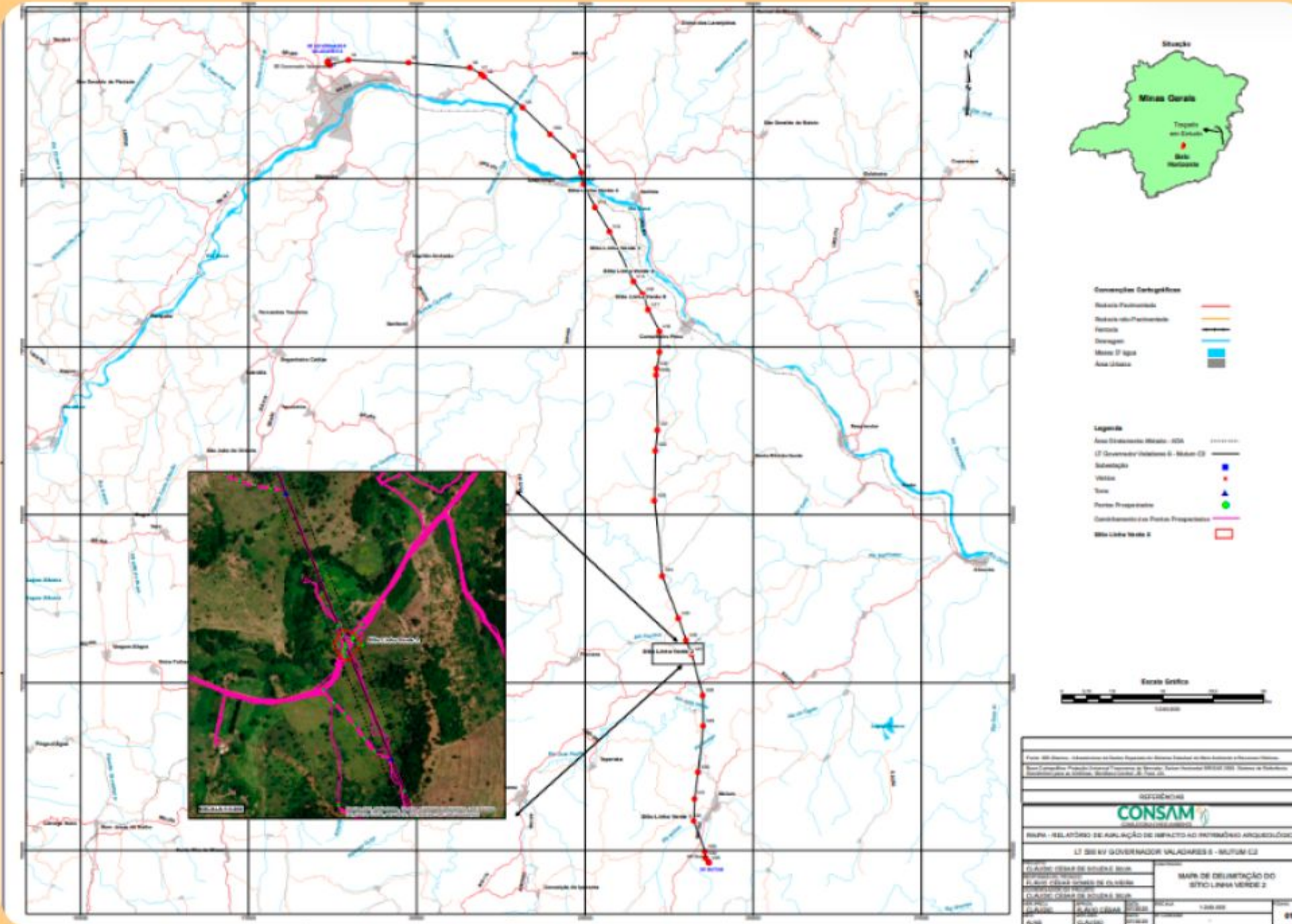
Dica N°2



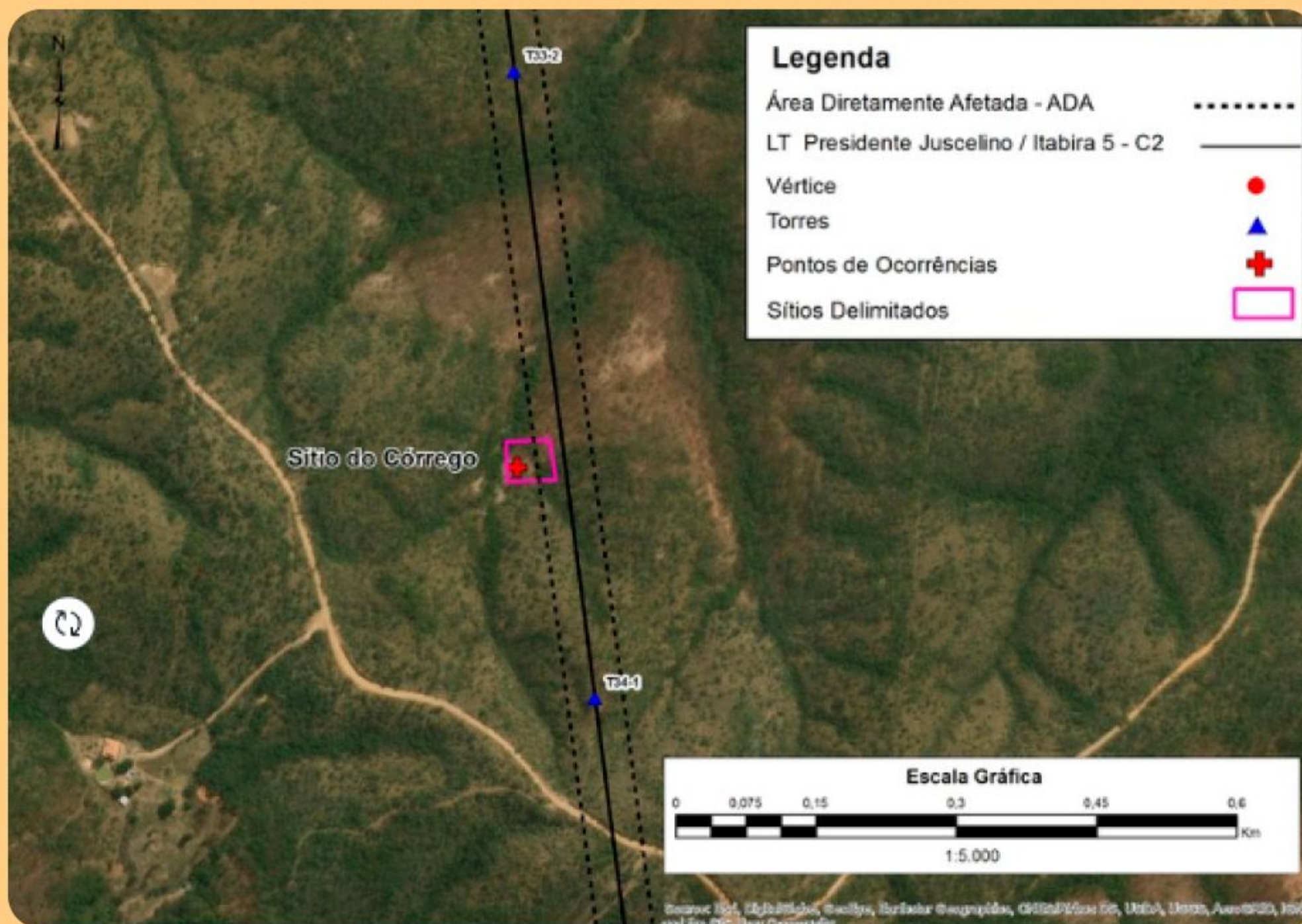
Dica Nº 3

Dica N°3

Salvamento Arqueológico?



Dica N°3



“Em que o empreendedor ateste ciência da localização dos mesmos, bem com assumo o compromisso pela preservação in situ e adoção das medidas protetivas;”

Dica Nº 4

Dica N°4

Acompanhamento do Processo

INSTITUTO DO PATRIMÔNIO HISTÓRICO E ARTÍSTICO NACIONAL

sei! Produção

Pesquisa Pública

Nº do Processo ou Documento:

Pesquisa Livre:

Pesquisar em: Processos Documentos Gerados

Interessado / Remetente:

Unidade Geradora:

Tipo do Processo:

Tipo do Documento:

Data do Processo / Documento:

Período explícito 30 dias

Dica Nº 5



25 ANOS



CONSAM

MEIO AMBIENTE E ARQUEOLOGIA



25
ANOS

CONSAM Meio Ambiente e Arqueologia
Contato: (62) 99980-1392
E-mail: flaviocesar@consam.com.br
www.consam.com.br
[@flaviocesarbjj](https://www.instagram.com/flaviocesarbjj)

Obrigado