

Gestão de Riscos Sociais em Projetos de Energia

Como identificar e prevenir violações de direitos humanos



Luiz F. G. Almeida
Economista,
PhD.
Analista Social
Sênior

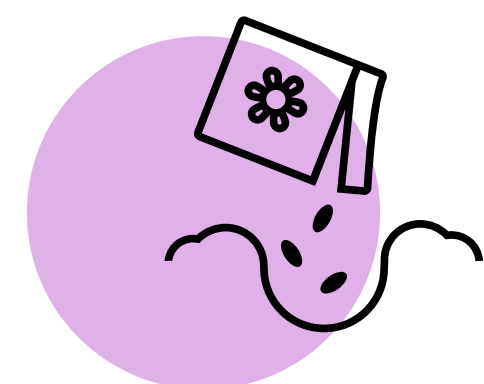
LASE - VIEX - 2025 - SP



Linha do tempo: gestão de riscos sociais

O tamanho do “S” na ESG - teoria e prática

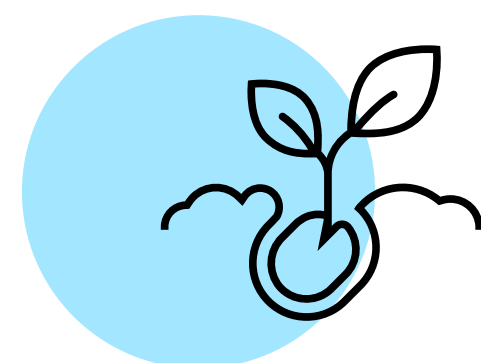
1990 - 2000



Sementes

- RSC
- Compliance Básico
 - EIA

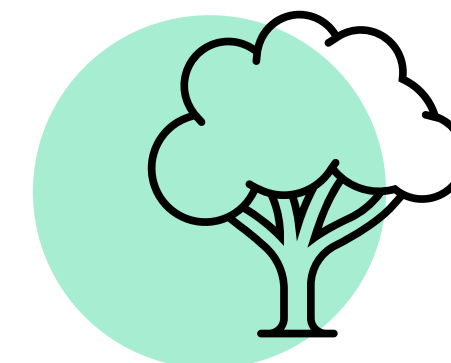
2003 - 2012



Semeando

- Princípios do Equador
- IFC – Padrões de Desempenho

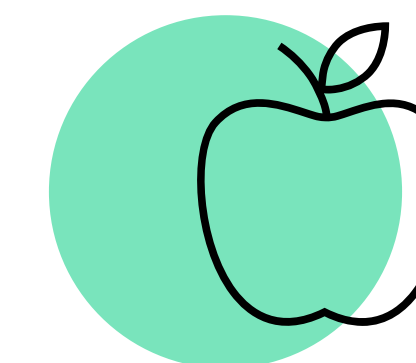
2011 - 2015



Árvore

- ODS
- UN *Guiding Principles*

2017 - 2025



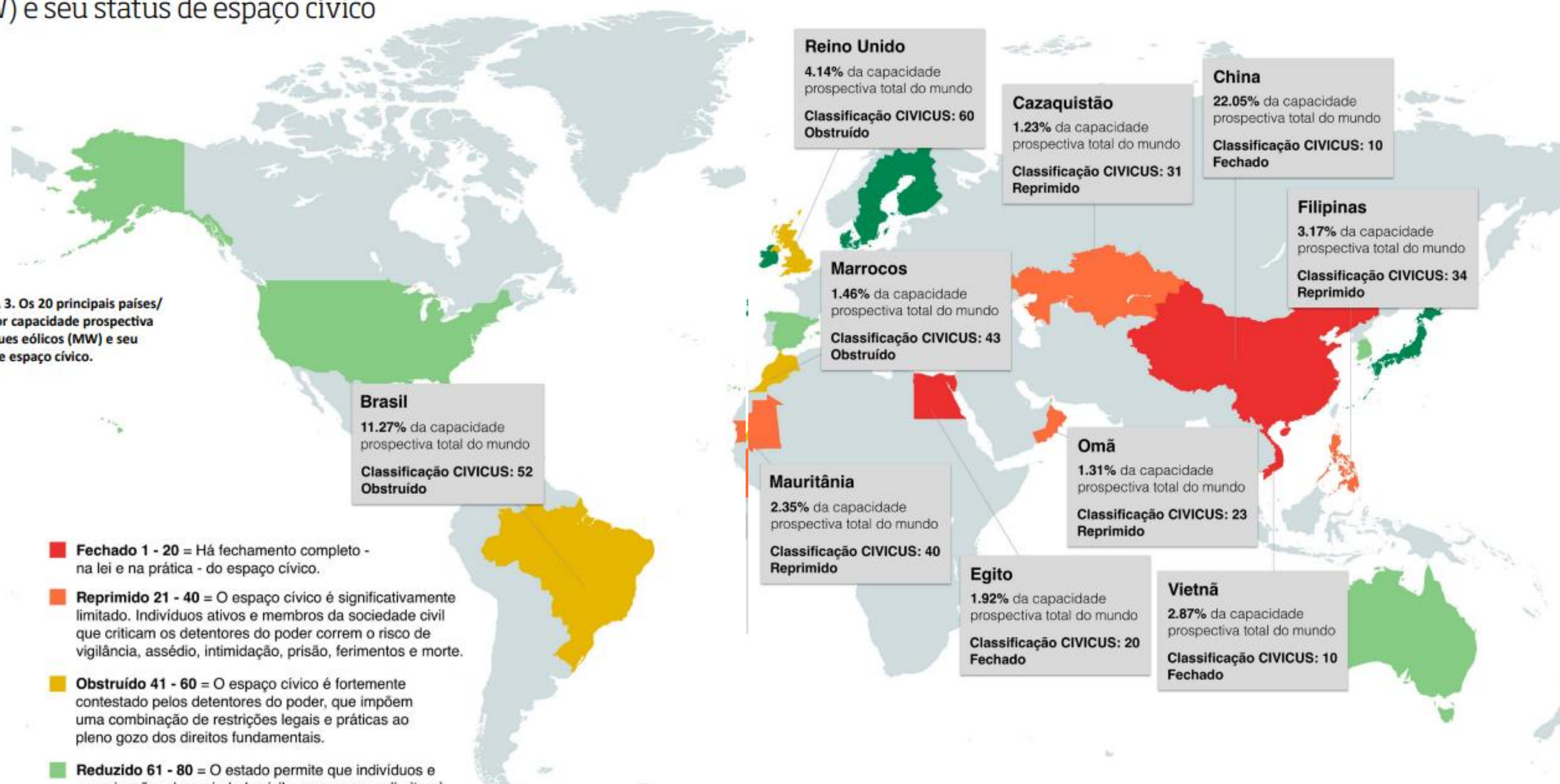
Fruto

- Diretiva Europeia (CSDD)
- Lei alemã de cadeia de suprimentos – LkSG
- Resoluções do Sistema Financeiro Nacional – BCB 139/21; CMN 4945/21; CVM 193/23.



Os 20 principais países/áreas por capacidade prospectiva de parques eólicos (MW) e seu status de espaço cívico

FIGURA 3. Os 20 principais países/áreas por capacidade prospectiva de parques eólicos (MW) e seu status de espaço cívico.

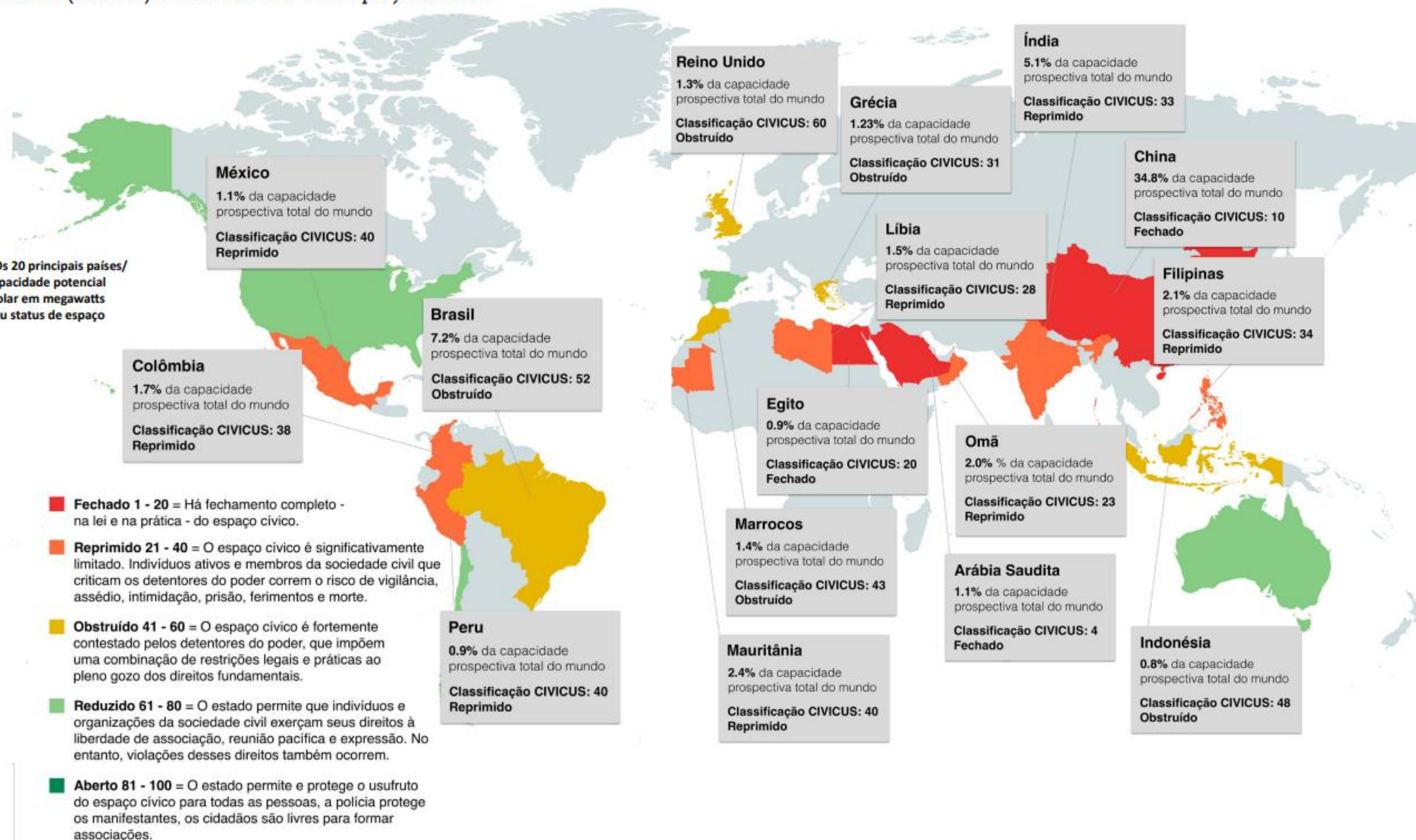


- Fechado 1 - 20** = Há fechamento completo - na lei e na prática - do espaço cívico.
- Reprimido 21 - 40** = O espaço cívico é significativamente limitado. Indivíduos ativos e membros da sociedade civil que criticam os detentores do poder correm o risco de vigilância, assédio, intimidação, prisão, ferimentos e morte.
- Obstruído 41 - 60** = O espaço cívico é fortemente contestado pelos detentores do poder, que impõem uma combinação de restrições legais e práticas ao pleno gozo dos direitos fundamentais.
- Reduzido 61 - 80** = O estado permite que indivíduos e organizações da sociedade civil exerçam seus direitos à liberdade de associação, reunião pacífica e expressão. No entanto, violações desses direitos também ocorrem.
- Aberto 81 - 100** = O estado permite e protege o usufruto do espaço cívico para todas as pessoas, a polícia protege os manifestantes, os cidadãos são livres para formar associações.



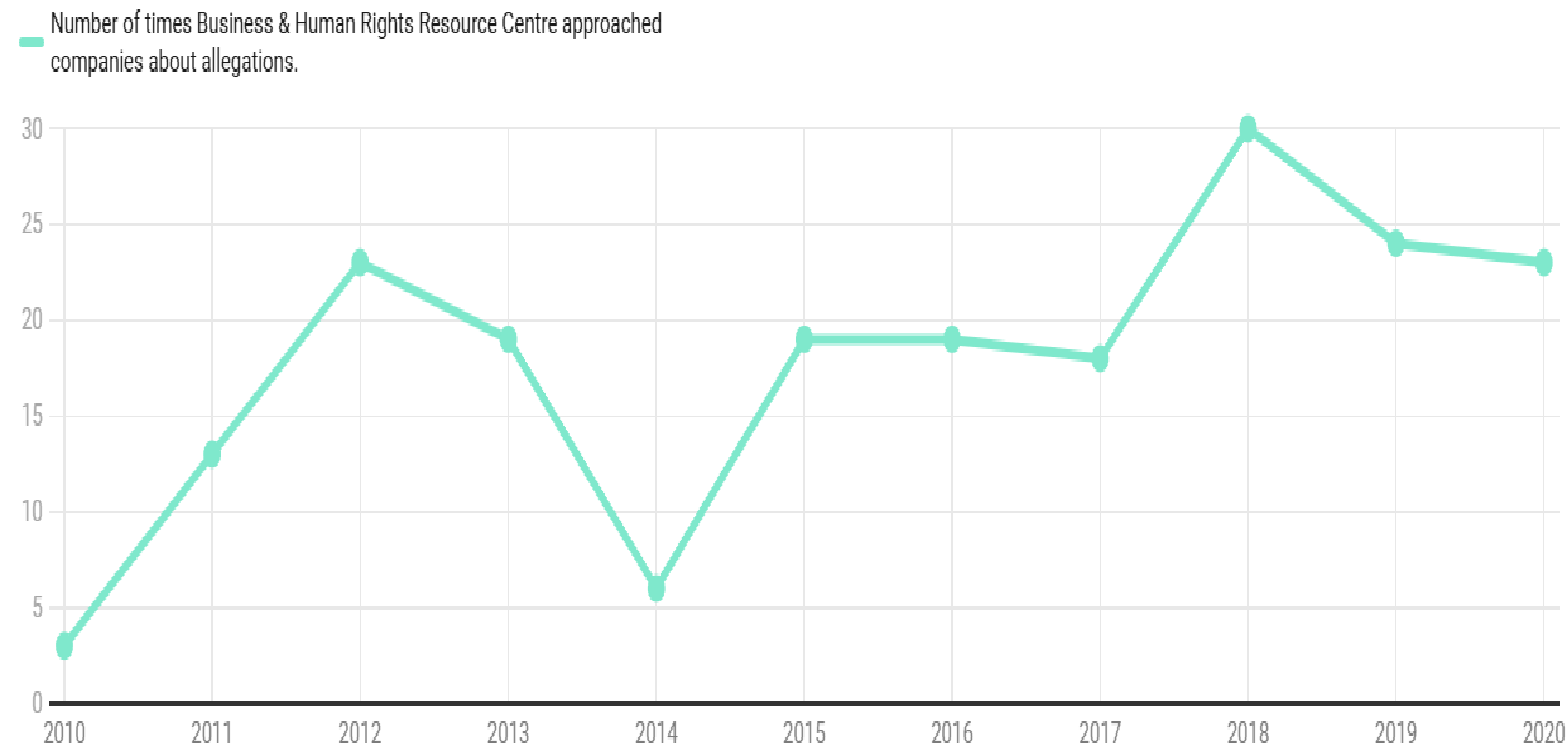
Os 20 principais países/áreas por capacidade potencial de parque solar em megawatts (MWac) e seu status de espaço cívico

FIGURA 4. Os 20 principais países/áreas por capacidade potencial de parque solar em megawatts (MWac) e seu status de espaço cívico





COMPANY ALLEGATIONS 2010-2020



Note: Figure for 2020 only includes numbers recorded up to June.

Source: Business & Human Rights Resource Centre • [Get the data](#) • Created with [Datawrapper](#)

Desde 2010: 197 alegações de abusos de direitos humanos **relacionados a projetos de energia renovável.**

As alegações de abuso incluem: **assassinatos; grilagem de terras; condições de trabalho perigosas e salários miseráveis; e danos à vida e aos meios de subsistência de povos indígenas.**

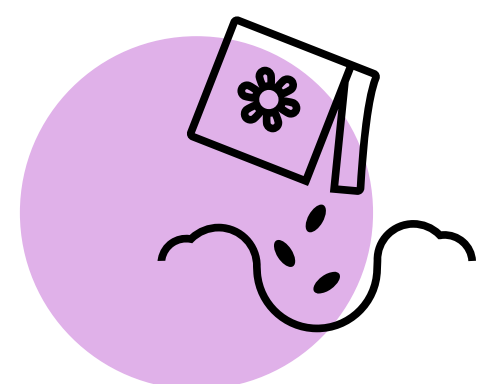
A região com o maior número de alegações é a **América Latina** (121 alegações desde 2010, 61% das alegações globais).



Linha do tempo: gestão de riscos sociais

O tamanho do “S” na ESG

1990 - 2000

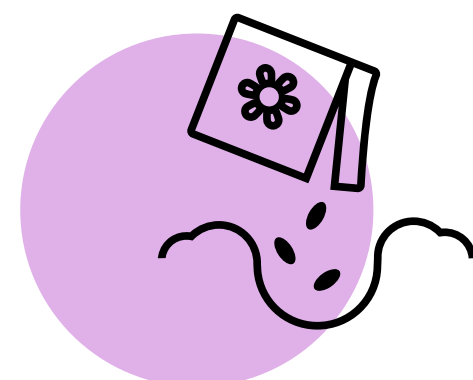


Sementes

- RSC
- Compliance Básico
- EIA

ESG

2003 - 2012

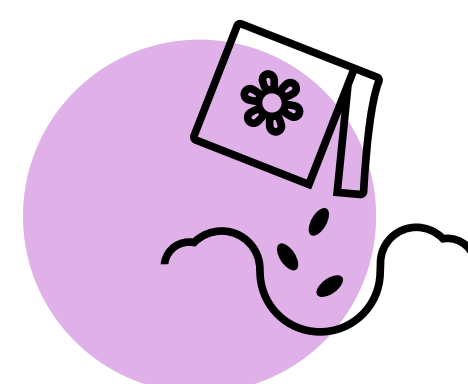


Sementes

- Princípios do Equador
- IFC – Padrões de Desempenho

EsG

2011 - 2015

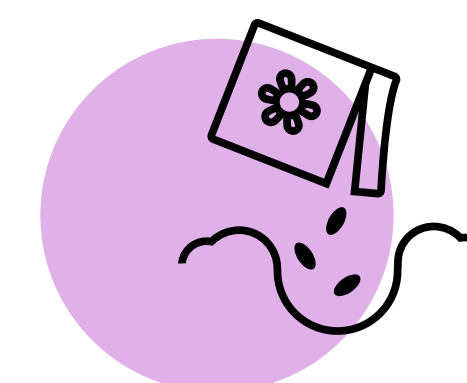


Sementes

- ODS
- UN *Guiding Principles*

EsG

2017 - 2025



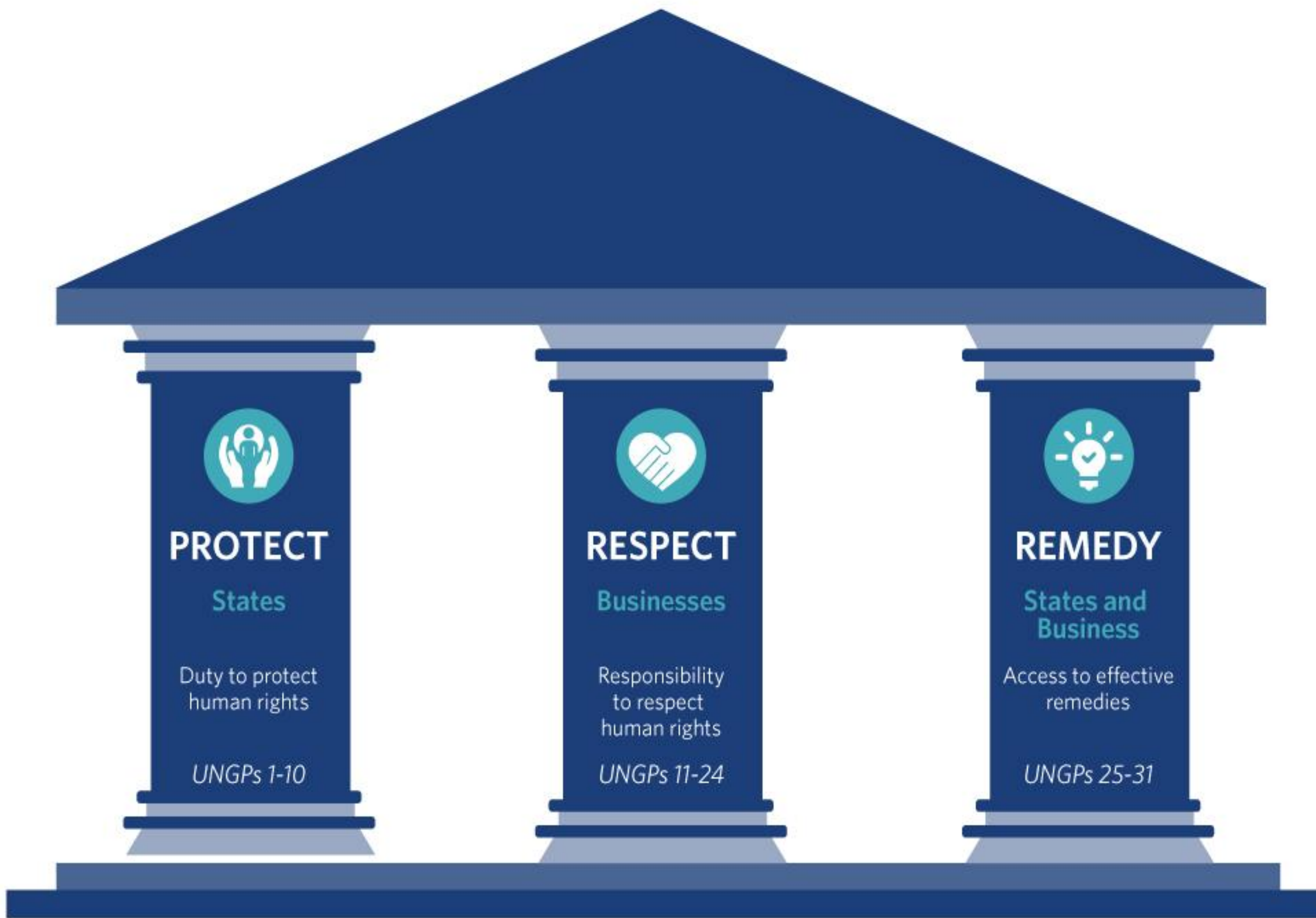
Sementes

- Diretiva Europeia (CSDD)
- Lei alemã de cadeia de suprimentos – LkSG

ESG



Pilares e Alcance da abordagem



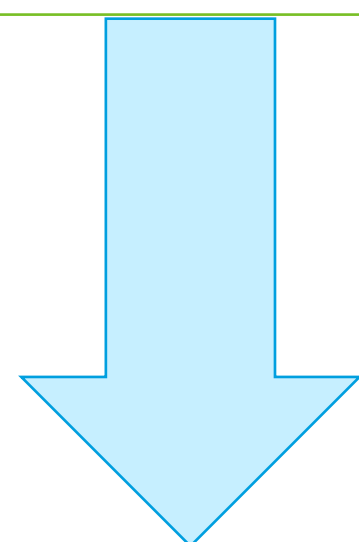
Smith & Kramer, 2024





Perspectiva da pergunta e sensibilidade das temáticas

Quais impactos existem aqui?



Qual o nível de presença destes impactos em sua operação?

Assédio sexual

Impactos sobre o direito a moradia

Impactos sobre o direito a participação

Assédio moral

Condições inadequadas de trabalho

Ineficácia dos mecanismos de *Grievance*

Impactos no acesso a água limpa

Danos à integridade física e mental

Impactos sobre a liberdade de associação

Impactos sobre o acesso aos meios de subsistência e serviços básicos

Discriminação (racial, laboral, de gênero, etc.)

Impactos sobre a liberdade de circulação

Trabalho infantil

Escravidão moderna

Impactos no acesso a justiça

Impactos aos direitos dos povos e comunidades tradicionais

Escravidão moderna na cadeia de valor

Impactos sobre o direito a informação

Impactos sobre o direito a vida (acidentes fatais)

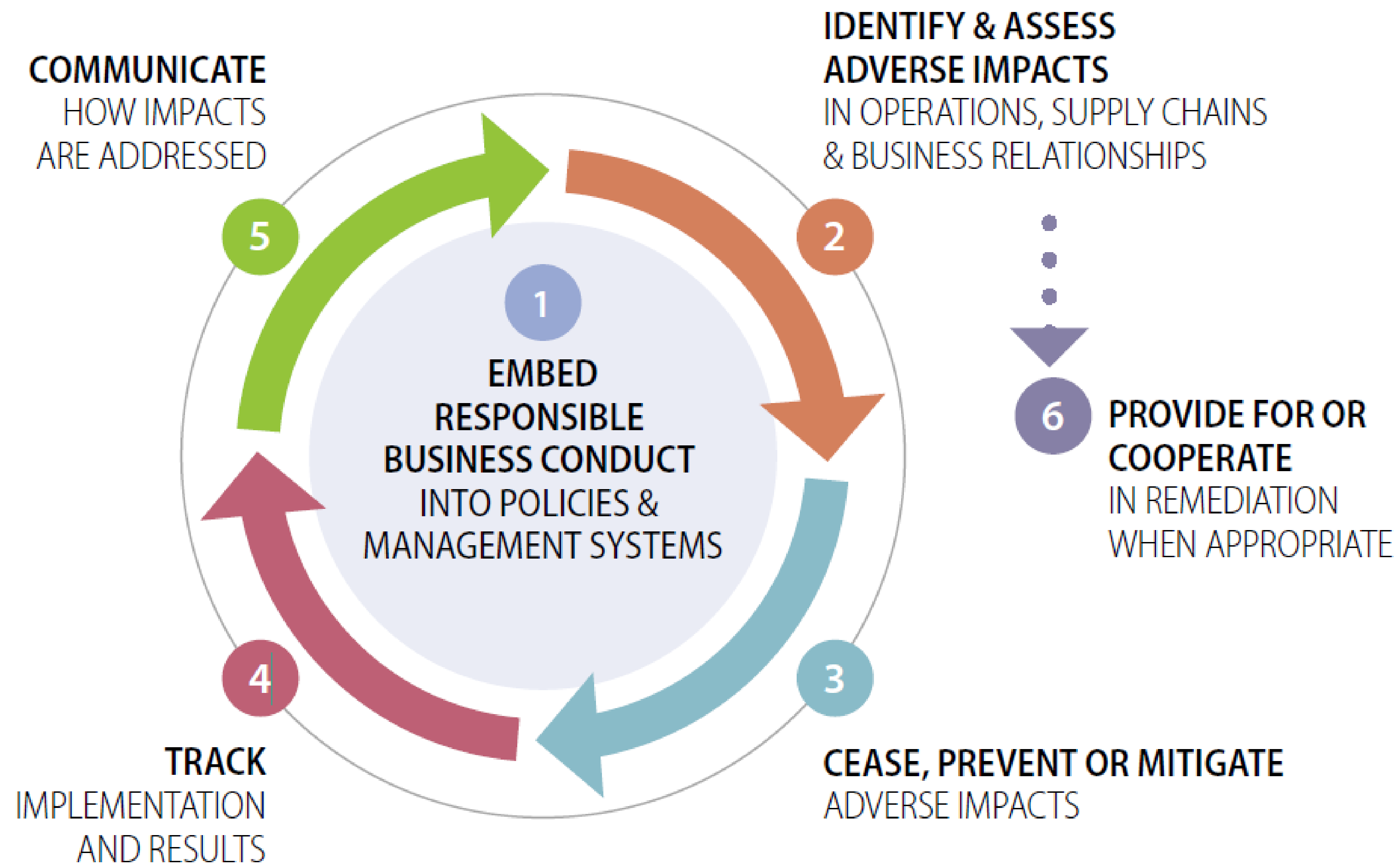
Exploração sexual de crianças e adolescentes

Impactos de convivência (poluição, ruídos, etc.)

Impactos múltiplos - Problemas de controle

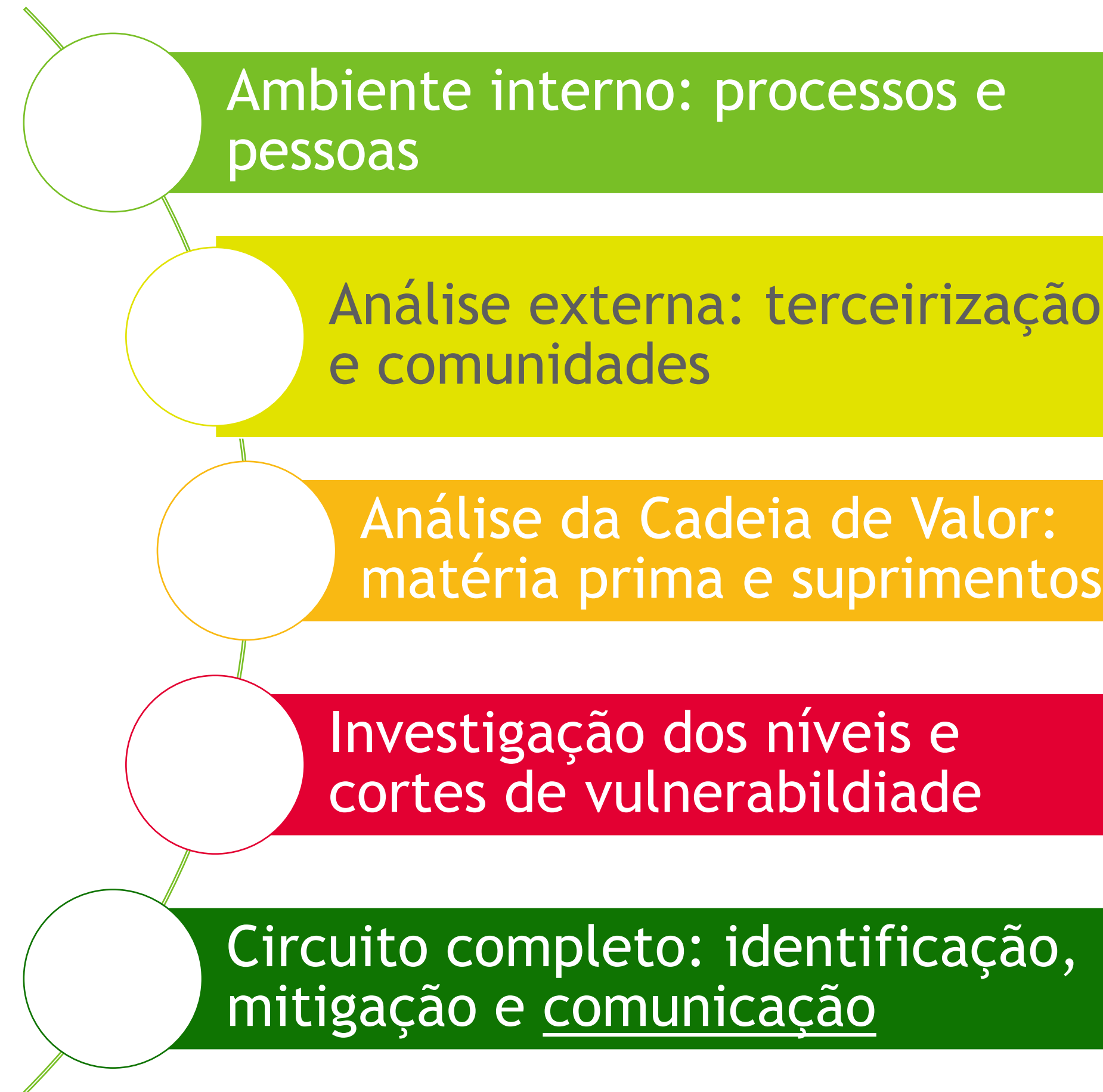
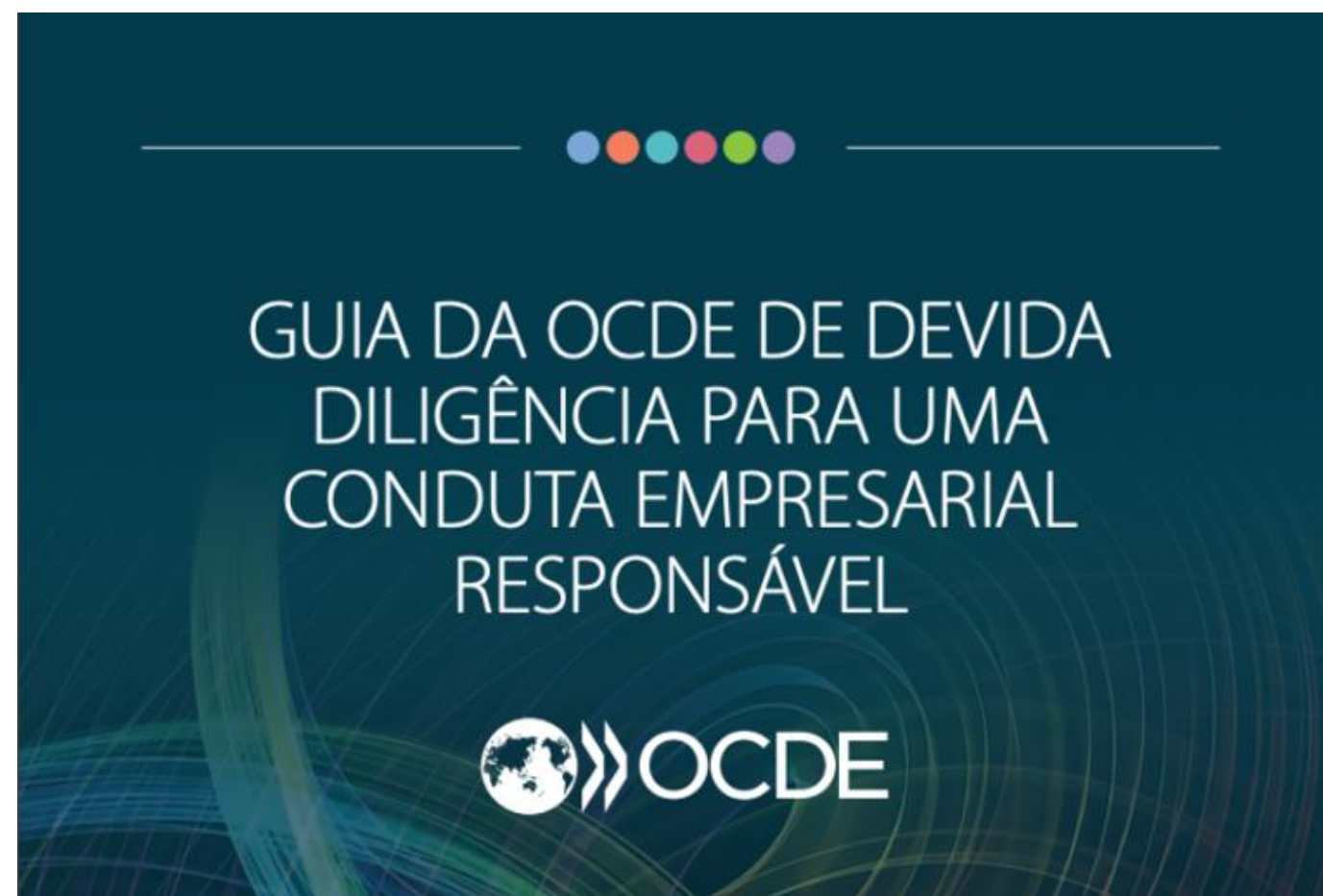
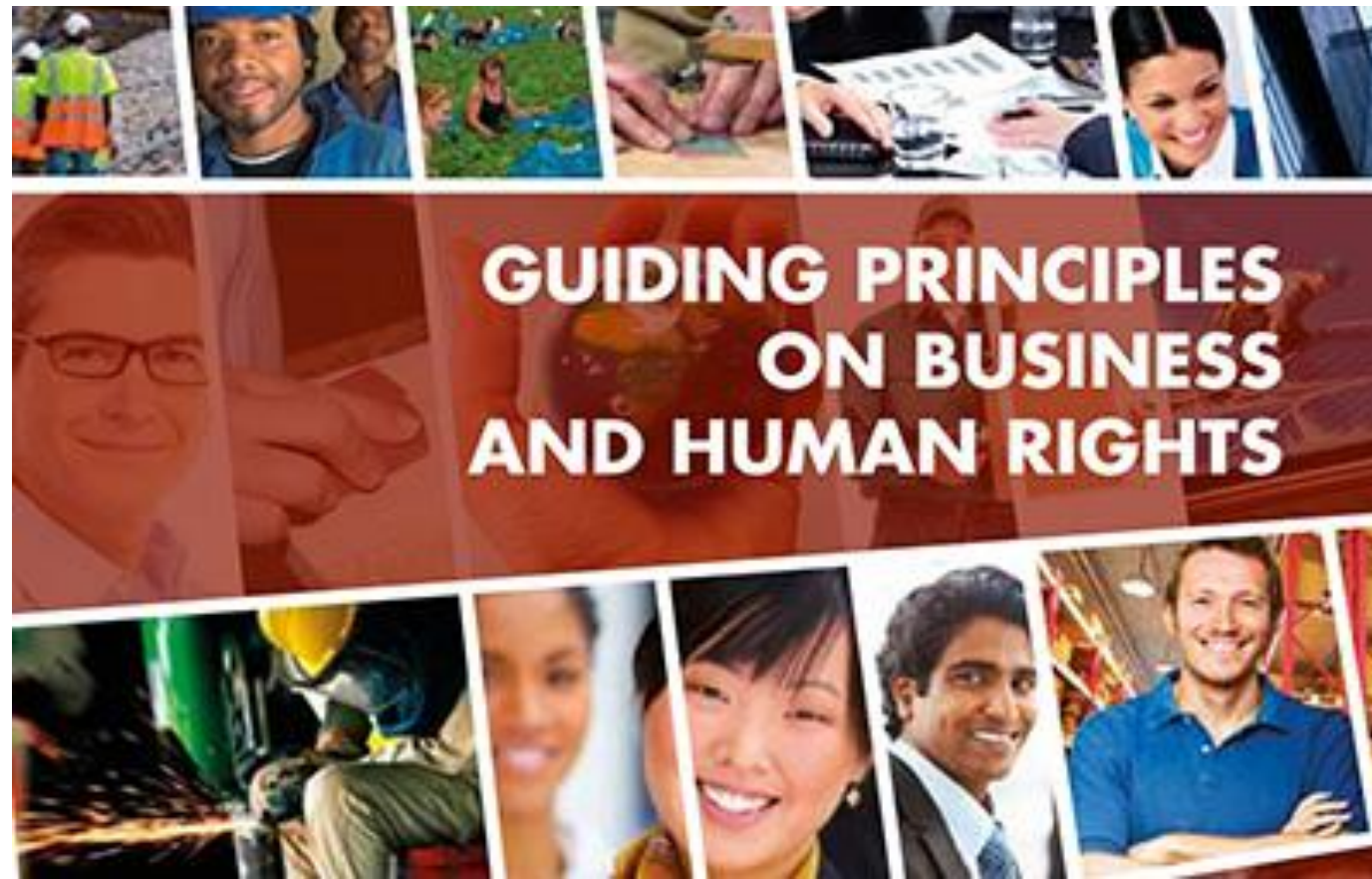


A identificação obrigatoriamente ligada à mitigação e comunicação





Due Diligence de Direitos Humanos



Temas Críticos e Sensíveis

Escalas de causa, contribuição e conexão



Obrigado!
Luiz F. G. Almeida
Economista, PhD
Analista Social Sênior
luizalmeida@maronconcultoria.com

SALVADOR

Av. Tancredo Neves, 274, salas 430 e 431-B
Caminho das Árvores, Salvador-BA - CEP 41820-020
Tel.: +55 71 3041-1581

BELO HORIZONTE

Rua Amoroso Costa, 50 - sala 201
Santa Lúcia, Belo Horizonte-MG - CEP: 30350-570
Tel.: +55 31 3267-7238

NATAL

Av. Senador Salgado Filho, 1718 - Sala 1412
Cond. Tirol Way Office, Tirol, Natal-RN - CEP:
59022-000

www.maronconsultoria.com.br

  maronconsultoria
