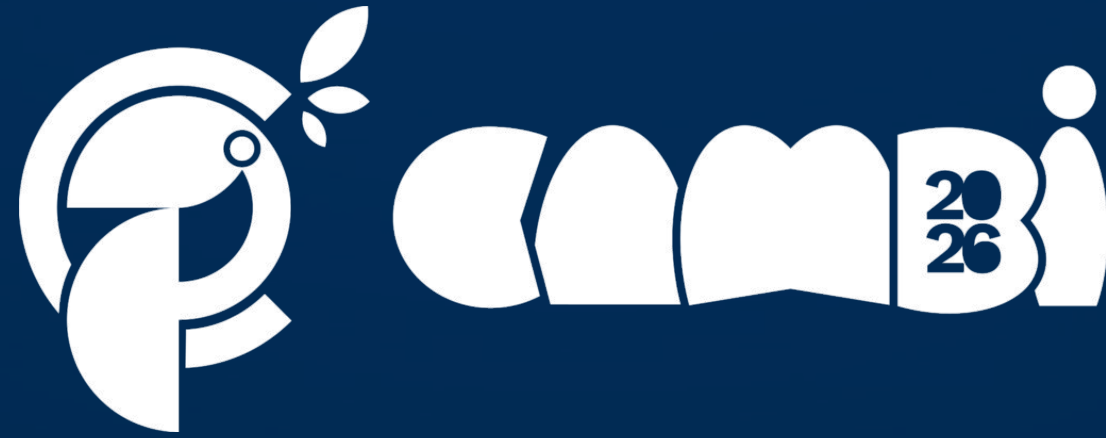




Ambientare **GeoTech**

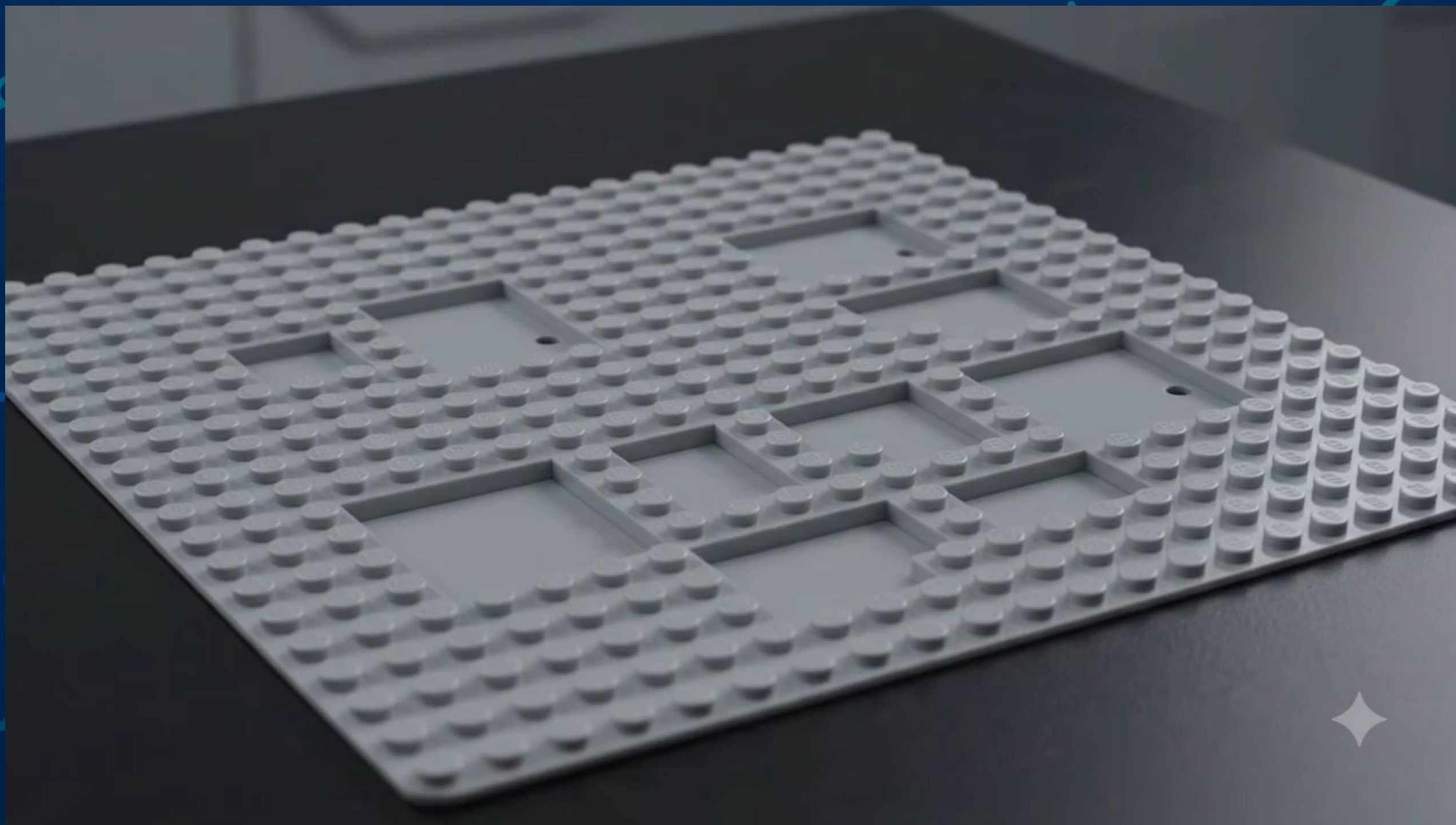


ESG Orientado a Dados



Nossa visão de aplicação

Tecnologia GIS como Denominador Comum

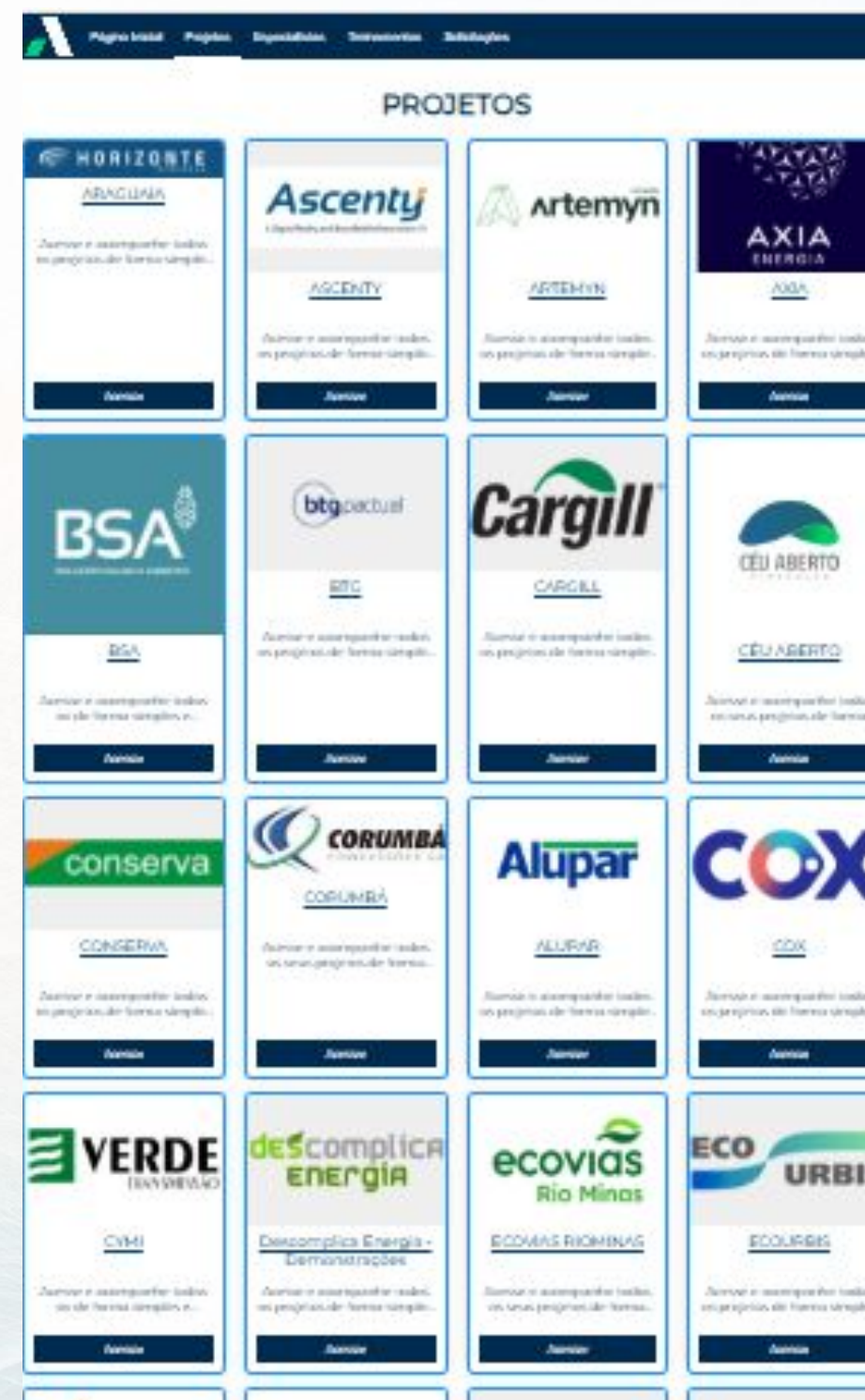


O desafio crítico de escalar 60 projetos complexos

Gargalos Pré-Transformação:

Com uma equipe **250 profissionais** gerenciando simultaneamente cerca de **60 projetos de alta complexidade**, a operação enfrenta grandes desafios:

- Como reduzir o prazo de um projeto?
- Como tornar minha equipe mais eficiente?
- É possível reduzir custos com



Arquitetura GIS no centro

A espinha dorsal da transformação foi a consolidação do **Portal Geotech**, estruturado sob uma arquitetura orientada ao usuário.

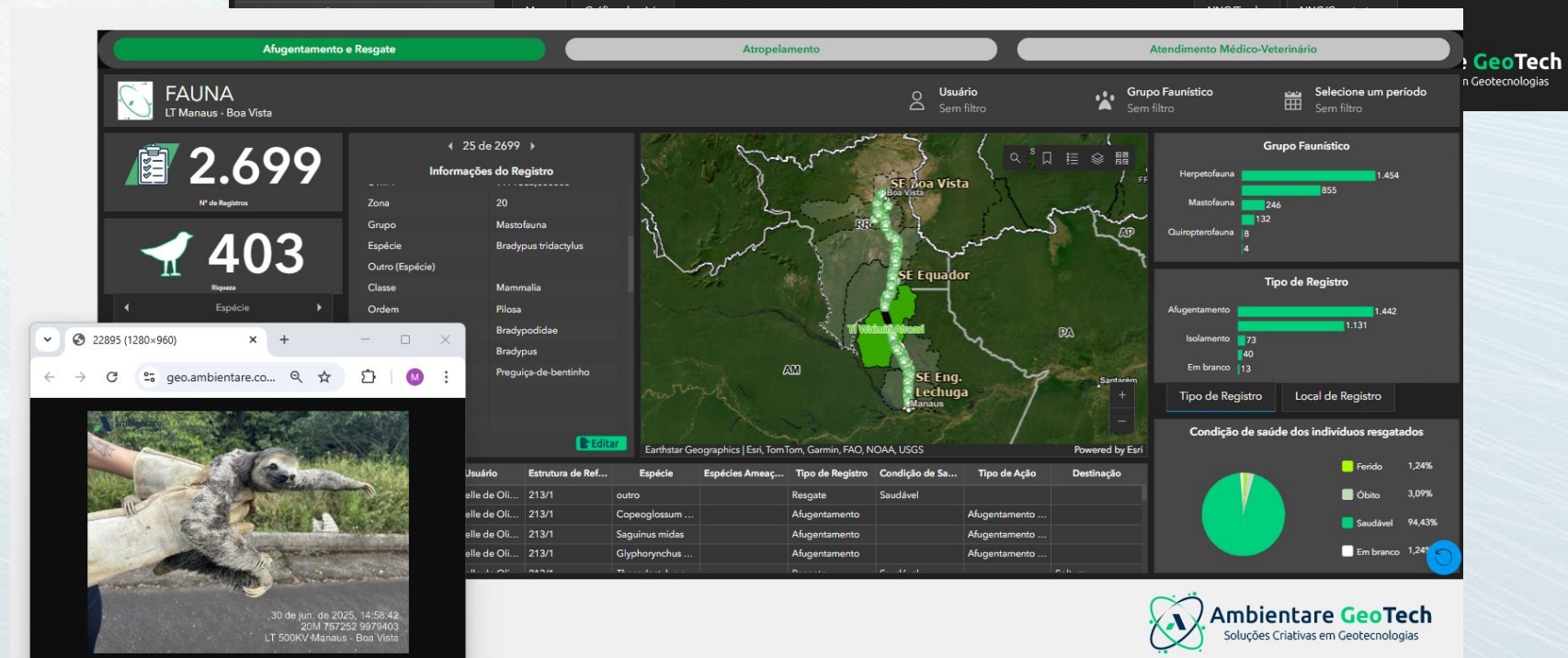
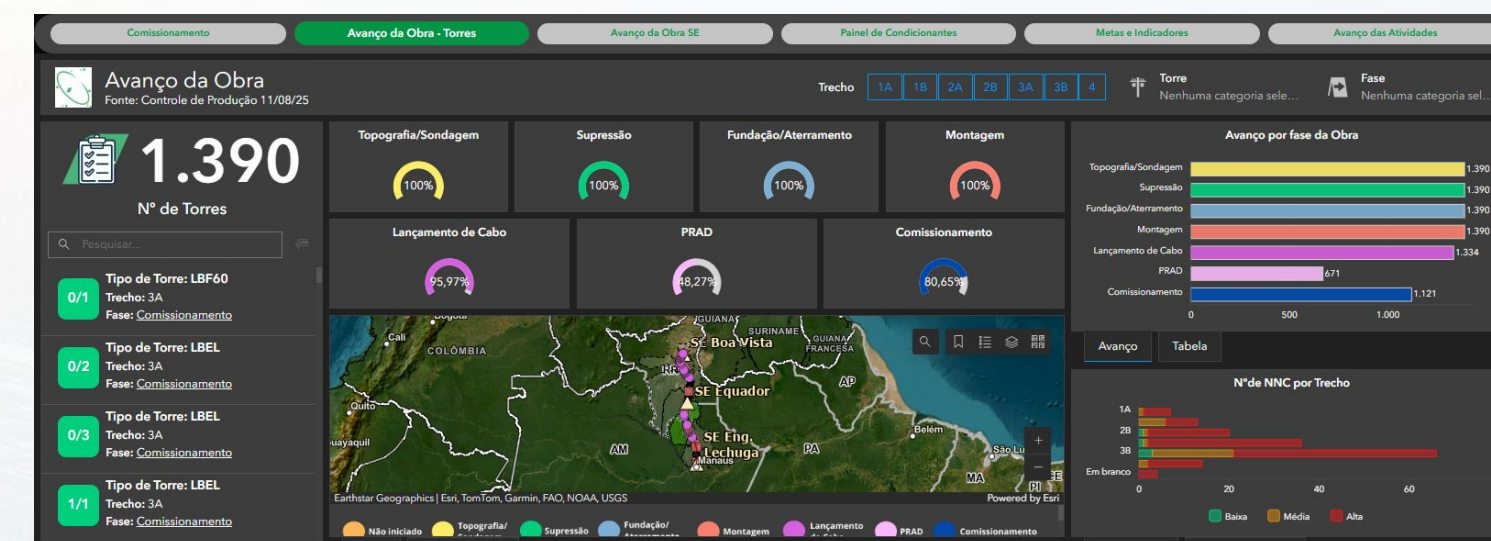
O sistema atua como denominador comum corporativo através de duas camadas de visualização:

Camada Estratégica (Macro)

Painéis executivos gerenciais, controle de prazos condicionantes de licenças, status das frentes de campo e mapas agregados de risco ambiental.

Camada Especialista (Micro)

Camadas geoespaciais milimétricas e altamente detalhadas acessíveis a biólogos, geólogos e engenheiros para análises de impacto complexas.



Impacto mensurável na eficiência operacional

A transição da metodologia analógica para a inteligência geográfica gerou números irrefutáveis de sucesso:

+30%

Aumento na
Produtividade
Geral de Projetos

250

Usuários
ativos

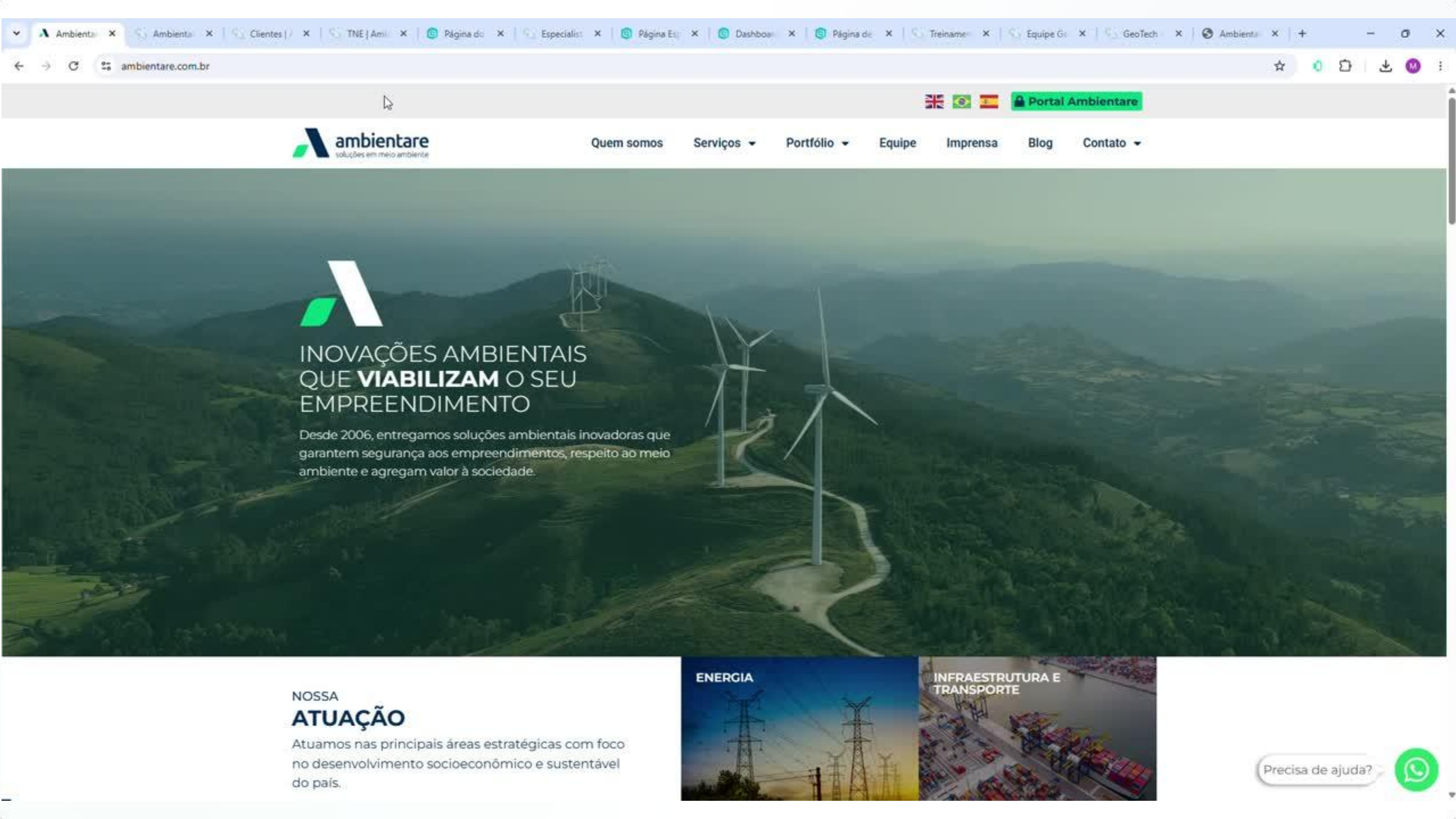
Zero

Inconsistências
de versões de
dados e mapas

100%

Acessibilidade
digital via URL
única

"A consolidação e padronização providas pelo GIS permitiram que nossos times focassem estritamente na análise científica de alto nível, eliminando todo o estresse logístico de busca de dados."



INOVAÇÕES AMBIENTAIS QUE **VIABILIZAM** O SEU EMPREENDIMENTO

Desde 2006, entregamos soluções ambientais inovadoras que garantem segurança aos empreendimentos, respeito ao meio ambiente e agregam valor à sociedade.

NOSSA **ATUAÇÃO**

Atuamos nas principais áreas estratégicas com foco no desenvolvimento socioeconômico e sustentável do país.



Precisa de ajuda?



3 Pilares da transformação

Facilidade no
Acesso e
disponibilização
da informação.

**Território
como Base de
integração.**

**Documentação
de todo
processo.**

Reconhecimento Global (Case Esri) e próximos passos

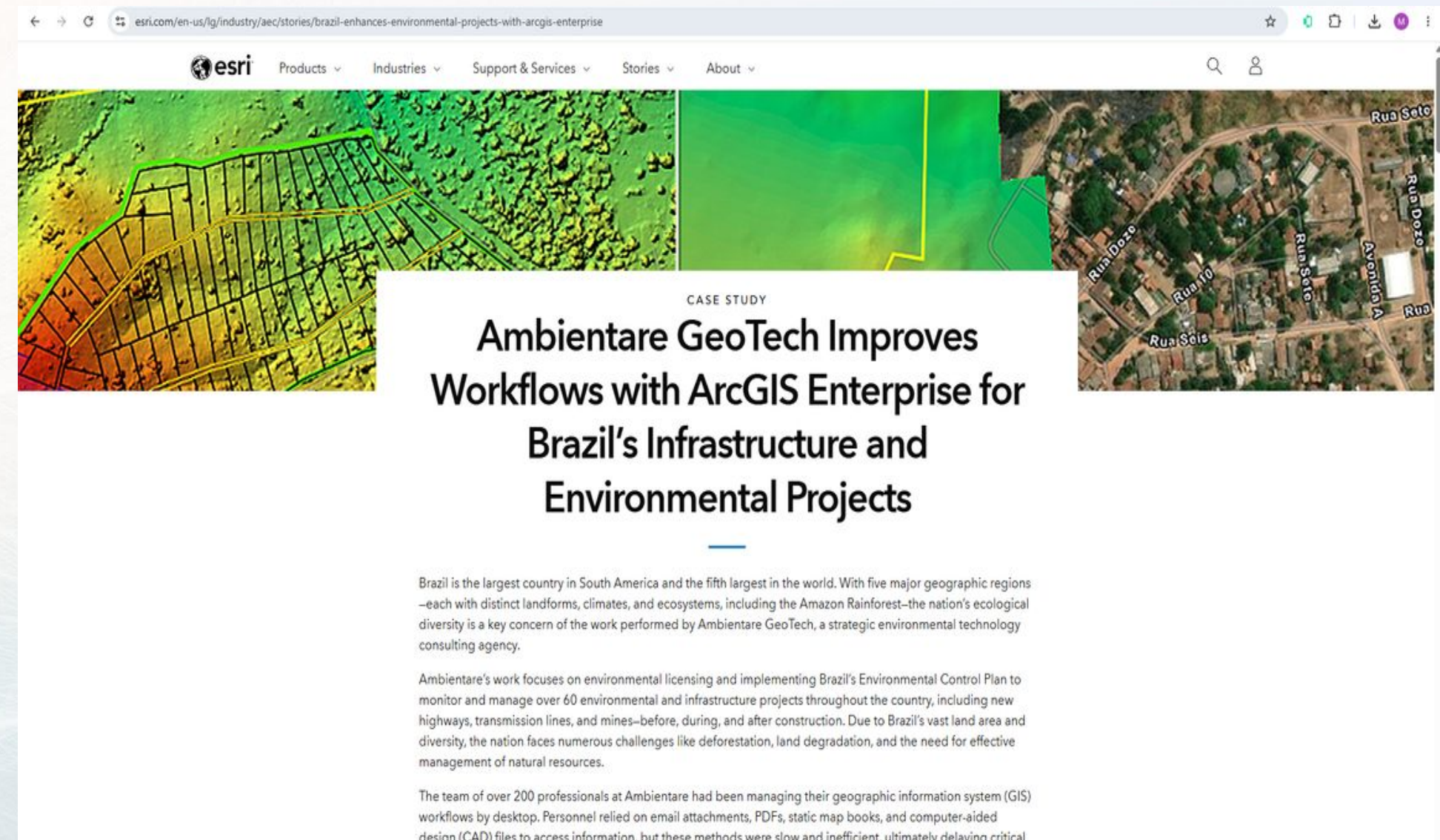
Destaque Internacional Esri

A guinada digital transformou a Ambientare em uma referência global, tendo seu case publicado internacionalmente pela própria Esri e pela distribuidora oficial IMG como exemplo de governança e sustentabilidade orientada a mapas.

O Futuro do Portal Geotech:

GeoAI Generativa: Automatização assistida de minutas e relatórios técnicos complexos baseados em matrizes de impactos ambientais espaciais.

Modelagem de Riscos: Predição de cenários severos impactando diretamente as malhas de infraestrutura licenciadas.



The screenshot shows a web browser displaying an Esri case study. The URL is esri.com/en-us/ig/industry/aec/stories/brazil-enhances-environmental-projects-with-arcgis-enterprise. The page features a header with the Esri logo and navigation links for Products, Industries, Support & Services, Stories, and About. Below the header is a large image showing a 3D terrain model on the left and a 2D satellite map on the right. The main content area has a title: "CASE STUDY: Ambientare GeoTech Improves Workflows with ArcGIS Enterprise for Brazil's Infrastructure and Environmental Projects". The text below the title describes how Ambientare GeoTech, a strategic environmental technology consulting agency, uses ArcGIS Enterprise to manage environmental licensing and infrastructure projects in Brazil. It mentions that the team of over 200 professionals at Ambientare had been managing their GIS workflows by desktop, which was slow and inefficient, and that ArcGIS Enterprise provided a more efficient solution.



Ambientare **GeoTech**