

**CAMBI 2026**

# **INTELIGÊNCIA AMBIENTAL PARA INFRAESTRUTURA RESILIENTE DOS MUNICÍPIOS**

**Mauro Haddad Nieri**

**Instagram:** @maurohaddad.ambi | **E-mail:** mhaddad@spregula.sp.gov.br



**PREFEITURA DE  
SÃO PAULO**

# O QUE É BIOMETANO?

- Combustível renovável obtido pela purificação do biogás;
- Produzido a partir da decomposição de resíduos orgânicos;
- Pode substituir combustíveis fósseis em veículos.



# Como o BIOMETANO é produzido?



**RESÍDUO QUE VIRA ENERGIA.**  
Energia limpa que move o futuro.



# FROTA DE VEÍCULOS MOVIDOS A BIOMETANO



## TOTAL DE 221 VEÍCULOS

Fonte: GSA - 13/05/2026



PREFEITURA DE SÃO PAULO

# BENEFÍCIOS AMBIENTAIS

## ENERGIA 100% RENOVÁVEL

O combustível é gerado a partir do lixo coletado na cidade.

## FROTA EM TRANSIÇÃO

Mais de 200 caminhões a biometano já rodam com combustível limpo.

## ECONOMIA ANUAL

Cada veículo a biometano evita o consumo de 35 mil litros de diesel por ano.





SE UM CAMINHÃO MOVIDO A BIOMETANO  
DEIXA DE CONSUMIR **35 MIL LITROS**  
DE DIESEL POR ANO,



1 litro de diesel queimado  
emite cerca de  
**2,68 kg de CO<sub>2</sub>**



35.000 litros x  
2,68 kg de CO<sub>2</sub>  
**= 93.800 kg de CO<sub>2</sub>**  
por ano

ELE DEIXA DE EMITIR APROXIMADAMENTE



**93,8 TONELADAS**  
**DE CO<sub>2</sub> POR ANO**

ISSO EQUIVALE A:



O CARBONO ABSORVIDO  
POR CERCA DE  
**670**  
ÁRVORES EM UM ANO\*

OU



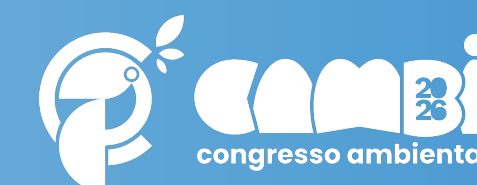
RETIRAR APROXIMADAMENTE  
**20**  
CARROS DE PASSEIO  
DAS RUAS POR UM ANO\*

# FROTA DE VEÍCULOS ELÉTRICOS



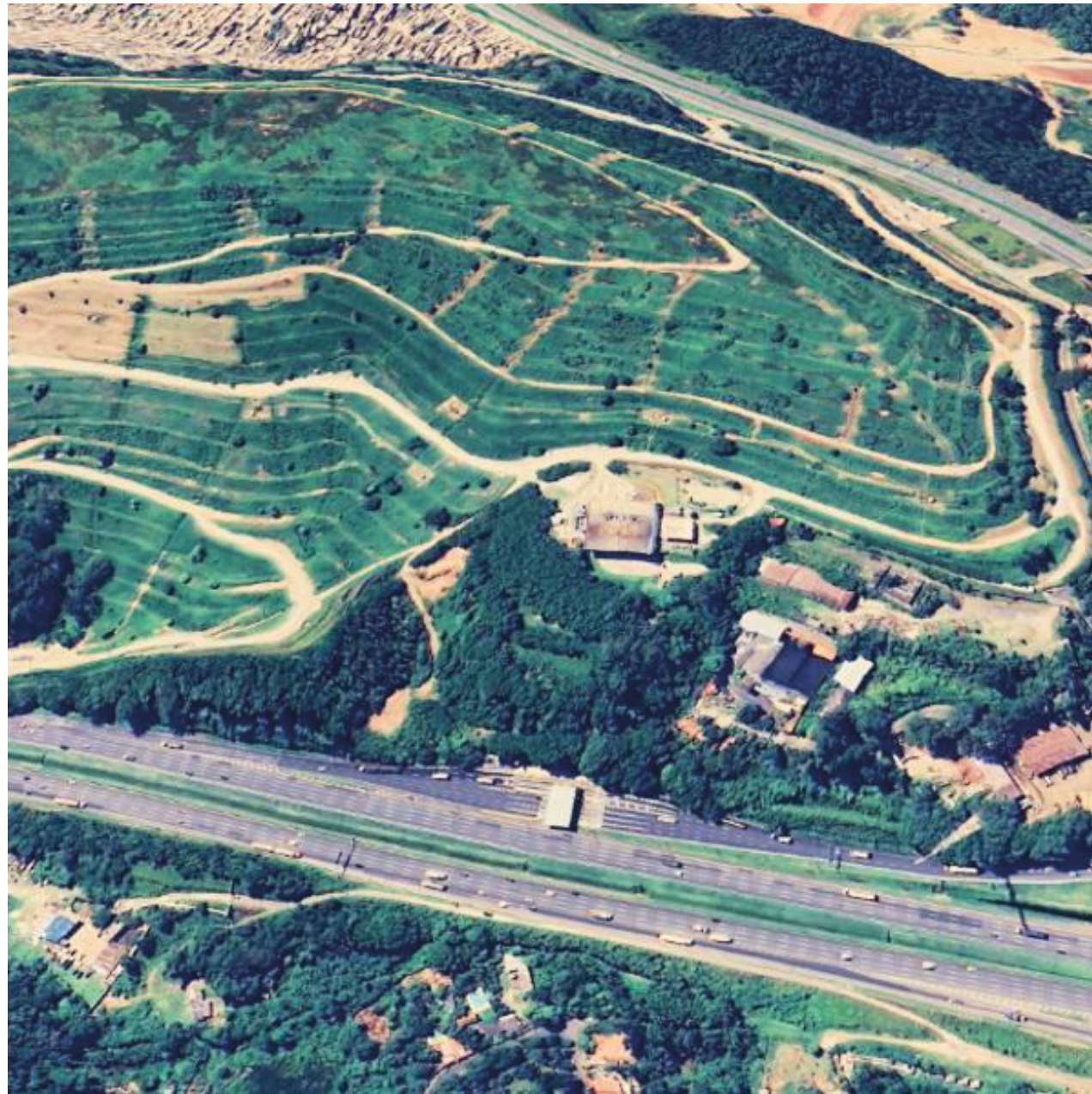
**TOTAL DE 39 VEÍCULOS**

Fonte: GSA - 13/05/2026



**PREFEITURA DE SÃO PAULO**

# ECOPARQUES



## ECOPARQUE BANDEIRANTES

**1.4 milhões de m<sup>2</sup>**

Localização: Km 26,  
Rodovia Bandeirantes - Perus



## ECOPARQUE SUL

**350.000 m<sup>2</sup>**

Localização: Av. Miguel Yunes, S/Nº  
Usina Piratininga - Santo Amaro



## ECOPARQUE LESTE

**2.5 milhões de m<sup>2</sup>**

Localização: Av. Sapopemba, 23.325  
São Mateus

# BENEFÍCIOS DE UM **ECOPARQUE**

## **Redução do volume de resíduos em Aterros**

Ao promover a separação, reciclagem e incineração de materiais, diminui-se a quantidade de resíduos que são enviados aos aterros sanitários.

## **Reciclagem de materiais**

A triagem e o processamento de resíduos em um Ecoparque permitem a reciclagem de materiais valiosos

## **Geração de energia**

Resíduos não recicláveis podem ser utilizados para a geração de energia através da incineração controlada.

## **Criação de empregos**

A operação de um ecoparque exige uma força de trabalho diversificada, criando vários empregos diretos e indiretos

## **Redução de impactos ambientais**

Com o manejo adequado dos resíduos, diminui-se a emissão de gases de efeito estufa.

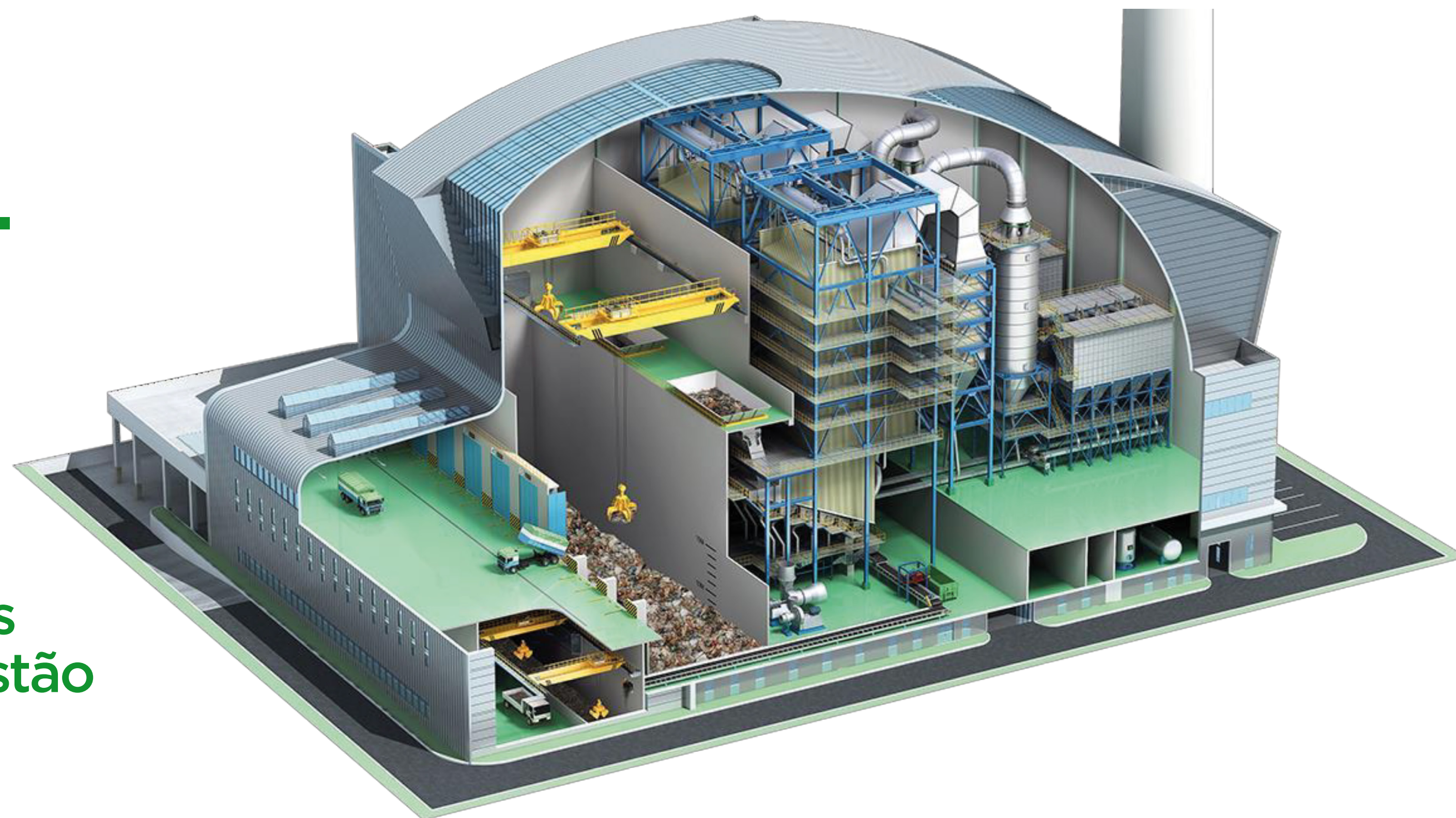
## **Incentivos à economia circular e a conscientização ambiental**

Ecoparques promovem a economia circular e oferecem programas educativos e visitas guiadas

# O QUE É URE?

**URE significa Unidade de Recuperação Energética.**

É uma instalação que utiliza resíduos sólidos urbanos (o que normalmente chamamos de lixo domiciliar que não foi reciclado) para gerar energia — geralmente energia elétrica e/ou térmica — por meio de processos controlados, principalmente a combustão com recuperação de calor



# OBRIGADO!

Para saber mais sobre  
os investimentos dos  
contratos acesse  
o QR Code



Siga a SP Regula  
no Instagram e fique  
por dentro das  
novidades @spregula

