



PROTAGONISMO DO MUNICÍPIO DE SÃO PAULO NA TRANSFORMAÇÃO SUSTENTÁVEL DAS CIDADES



RODRIGO
ASHIUCHI
 @RODRIGOASHIUCHI



DESENVOLVIMENTO



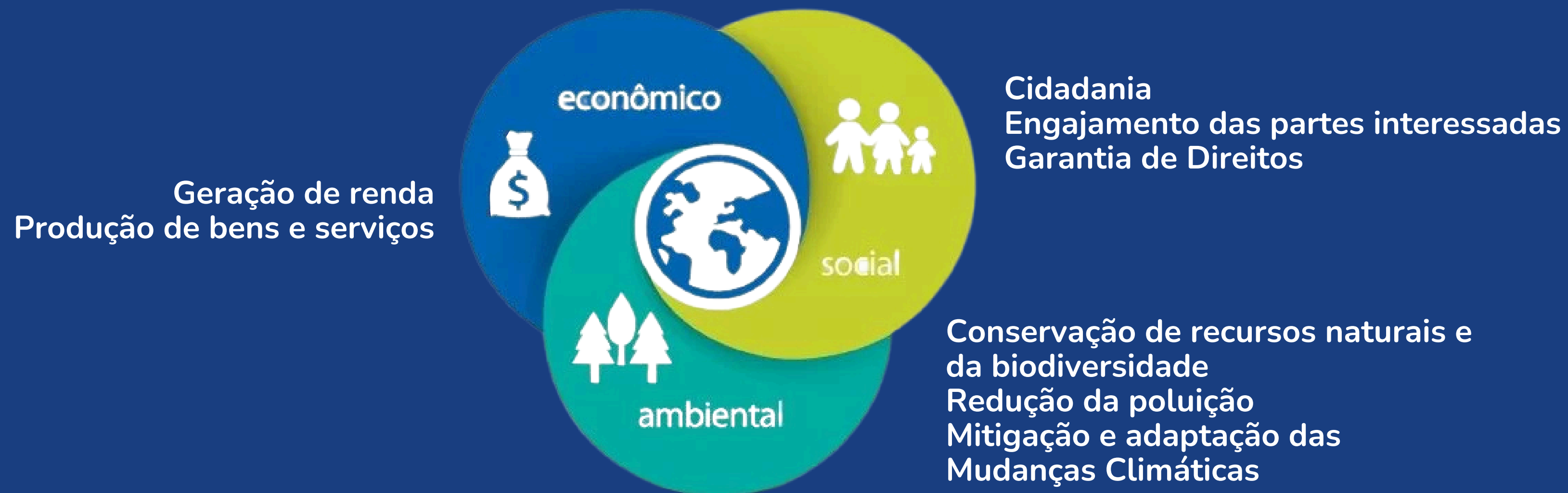
Mais do que discursos ou promessas, a gestão do prefeito Ricardo Nunes apresenta resultados reais, que impactam diretamente a vida da população e servem de referência para outras cidades do Brasil e do mundo. A São Paulo demonstra que desenvolvimento econômico e responsabilidade ambiental podem caminhar juntos, consolidando um modelo de gestão pública moderna, inovadora e comprometida com as futuras gerações.

RODRIGO
ASHIUCHI
@RODRIGOASHIUCHI



PRINCIPAL DESAFIO:

DESENVOLVIMENTO SUSTENTÁVEL



TRIPÉ DA SUSTENTABILIDADE

An aerial photograph showing a cityscape in the background, a large green park in the middle ground, and a river in the foreground. The park has a path and some structures. The river is brownish. The sky is blue with some clouds.

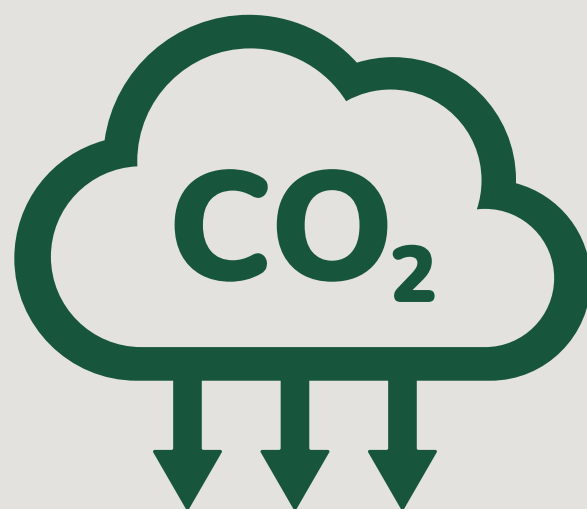
O PAPEL DO PODER PÚBLICO NESSA TRANSFORMAÇÃO

BOM TRABALHO

≠

GESTÃO DE LEGADO

Ações históricas que
impactam no presente e
no futuro das gerações



DESCARBONIZAÇÃO

MATRIZ ENERGÉTICA LIMPA

MOBILIDADE SUSTENTÁVEL

PLANEJAMENTO URBANO

GESTÃO DE RESÍDUOS

PRESERVAÇÃO AMBIENTAL

AÇÕES DA GESTÃO RICARDO NUNES PARA UMA SÃO PAULO MAIS SUSTENTÁVEL E RESILIENTE



**AMPLIAÇÃO DO PLANTIO
DE ÁRVORES DE ESPÉCIES
NATIVAS DA MATA
ATLÂNTICA**

152.810 árvores só em 2025



**IMPLANTAÇÃO DE NOVOS
PARQUES MUNICIPAIS,
BOSQUES URBANOS,
JARDINS DE CHUVA E
VAGAS VERDES**



**AUMENTO DA FROTA DE
ÔNIBUS ELÉTRICOS,
CAMINHÕES DE COLETA
DE RESÍDUOS A
BIOMETANO**



1.259 ÔNIBUS
MOVIDOS A ENERGIA
LIMPA EM SÃO PAULO

MAIOR FROTA DO PAÍS!

**1 ÔNIBUS
ELÉTRICO = 6.464
ÁRVORES**



+200 VEÍCULOS
DE COLETA DE RESÍDUOS A
BIOMETANO EM SÃO PAULO

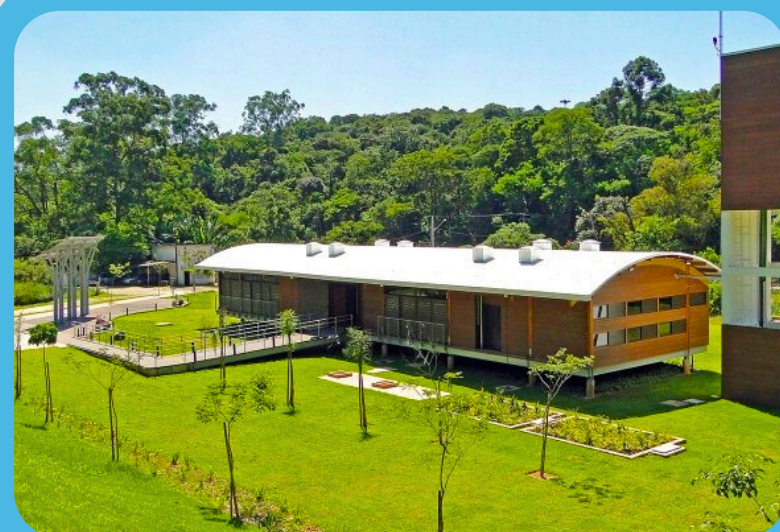
REDUÇÃO DE 95% DA EMISSÃO DE CO²
SUBSTITUIÇÃO DA FROTA EM ATÉ 2027

**1 CAMINHÃO
A BIOMETANO = 6.100
ÁRVORES**

AÇÕES DA GESTÃO RICARDO NUNES PARA UMA SÃO PAULO MAIS SUSTENTÁVEL E RESILIENTE



ÁREAS DECLARADAS DE UTILIDADE PÚBLICA (DUPS) E PRESERVAÇÃO DA COBERTURA VEGETAL
Meta: 26% do território



PARQUE NATURAL COM PROJETO ARQUITETÔNICO SUSTENTÁVEL



CENTRAL DE MONITORAMENTO CONTRA INCÊNDIOS E QUEIMADAS FLORESTAIS



INVENTÁRIO ARBÓREO MUNICIPAL COM TECNOLOGIA PIONEIRA NO PAÍS!

DESTAQUES DA SVMA- RECONHECIMENTOS

Premiação Internacional



Pelo 5º ano consecutivo, São Paulo ganhou o prêmio internacional "Tree City of the World (Cidade Árvore do Mundo)" pela ONU e Arbor Day Foundation

Premiação Internacional



Reconhecimento do Programa das Nações Unidas para o Meio Ambiente (ONU) no Programa Geração Restauração

Premiação Estadual



Certificação no Programa Município VerdeAzul 1º lugar no Prêmio Governador Franco Montoro (cidades acima de 500 mil habitantes)



NÃO EXISTE DESENVOLVIMENTO SEM
RESPONSABILIDADE AMBIENTAL.
É PAPEL DE TODOS E PARA TODOS.

OBRIGADO!

 **RODRIGO
ASHIUCHI**
@RODRIGOASHIUCHI

