

**CAMBI 2026**



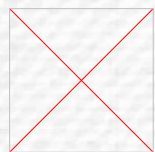
# **Painel: A Nova Realidade da Produção Energética Mundial**

**Thiago Ivanoski Teixeira**

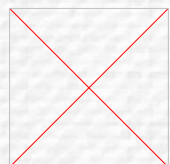
**Diretoria de Estudos Econômico-Energéticos e Ambientais**

**São Paulo, 28 de maio de 2026**

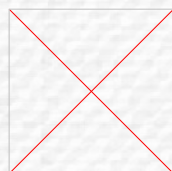
## ► Sobre a EPE



**Empresa pública federal vinculada ao Ministério de Minas e Energia**



**Desenvolvemos estudos de planejamento e estatísticas energéticas para subsidiar a formulação, implementação e avaliação da política energética nacional**



[www.epe.gov.br](http://www.epe.gov.br)

**Integrante do Conselho Nacional de Política Energética (CNPE)**

# O planejamento energético: quais as nossas bússolas?

## Plano Nacional de Energia

Instrumento estratégico de longo prazo



## Plano Decenal de Expansão de Energia

(PDE)

Planejamento estratégico de longo prazo



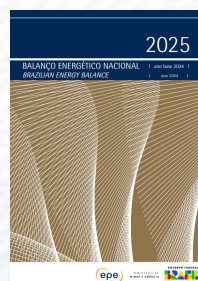
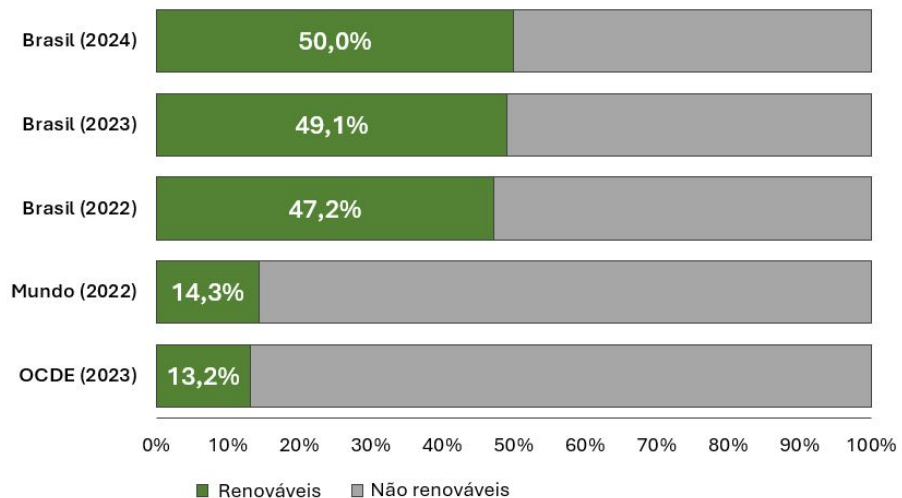
- **Horizonte:** 30 anos (revisado a cada 5 anos)
- Orienta políticas, programas e iniciativas
- **Foco:** sustentabilidade, segurança, modicidade
- Base para a estratégia nacional energética

- **Horizonte:** 10 anos (revisado anualmente)
- Detalha a expansão da oferta e da infraestrutura
- Reflete políticas vigentes, sinais de mercado e viabilidade técnica
- Base para decisões de investimento e regulação

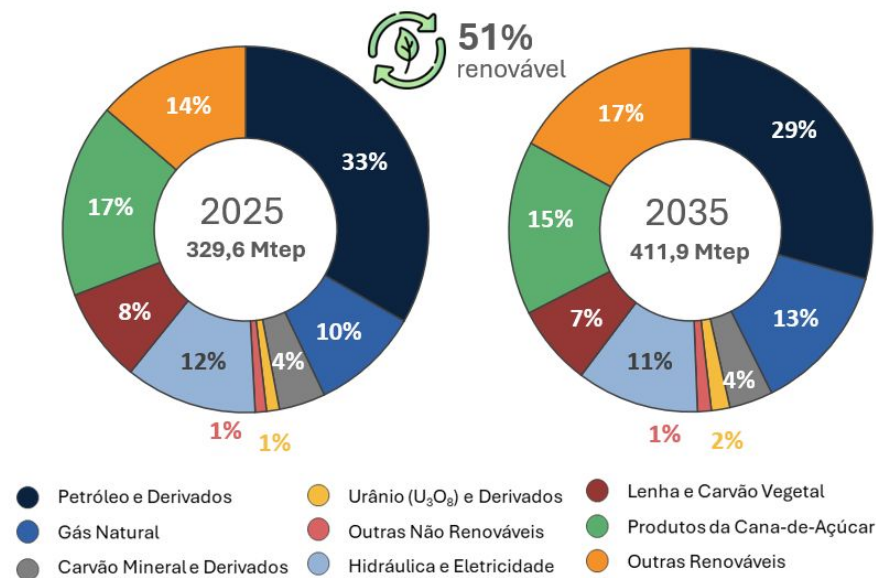
# Matriz Energética: De onde partimos? Para onde vamos?

## Participação das renováveis na OIE

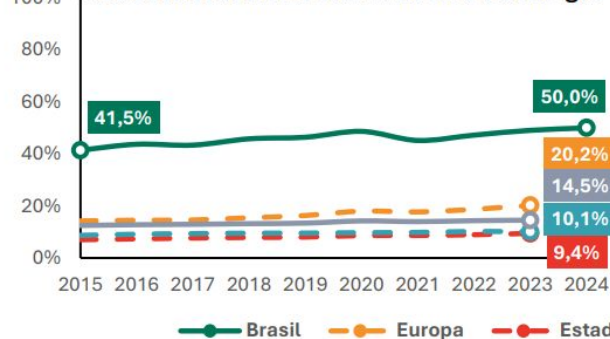
Fonte: Agência Internacional de Energia (AIE) e EPE para o Brasil. Elaboração: EPE



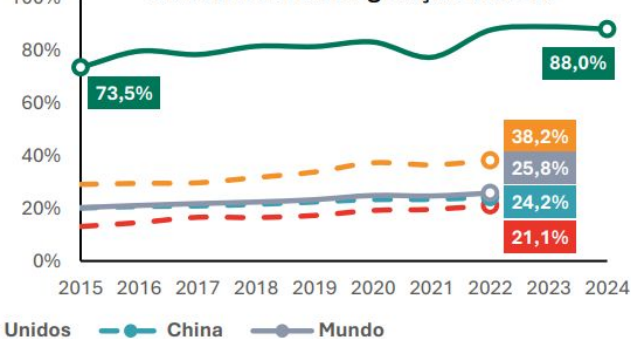
## Evolução da OIE no horizonte decenal



## % de renováveis na oferta interna de energia



## % de renováveis na geração elétrica



Fonte: Balanço Energético Nacional (EPE, 2025 - Dados do Brasil); IEA (Dados das demais localidades).



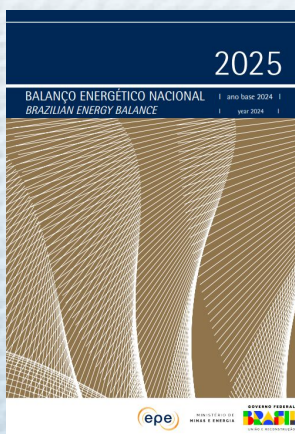
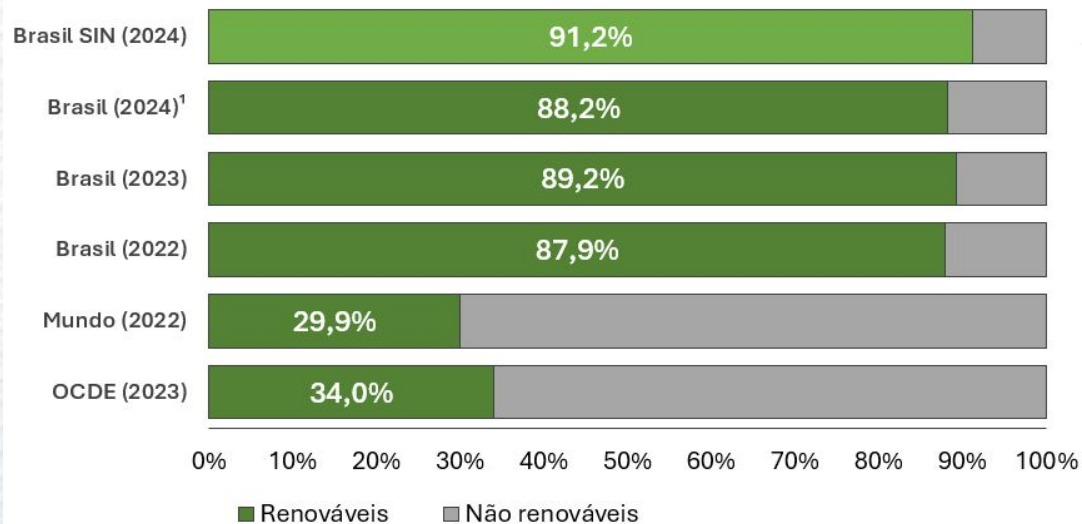
**TRANSIÇÃO ENERGÉTICA NO BRASIL  
10 ANOS DO ACORDO DE PARIS**



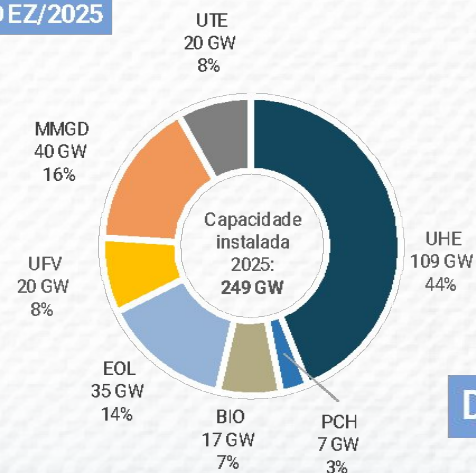
DEZ ANOS DO ACORDO DE PARIS, O BRASIL AVANÇA NA TRANSIÇÃO ENERGÉTICA COM UMA MATRIZ CADA VEZ MAIS LIMPA, POLÍTICAS PÚBLICAS ROBUSTAS E AÇÕES PARA SEGURANÇA ENERGÉTICA E ERRADICAÇÃO DA POBREZA ENERGÉTICA



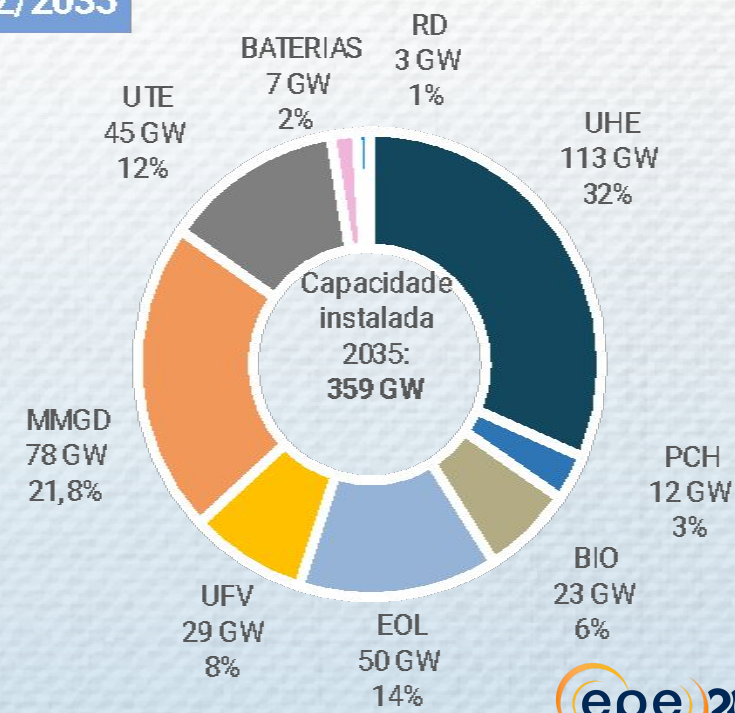
# Matriz Elétrica: De onde partimos? Para onde vamos?



DEZ/2025



DEZ/2035



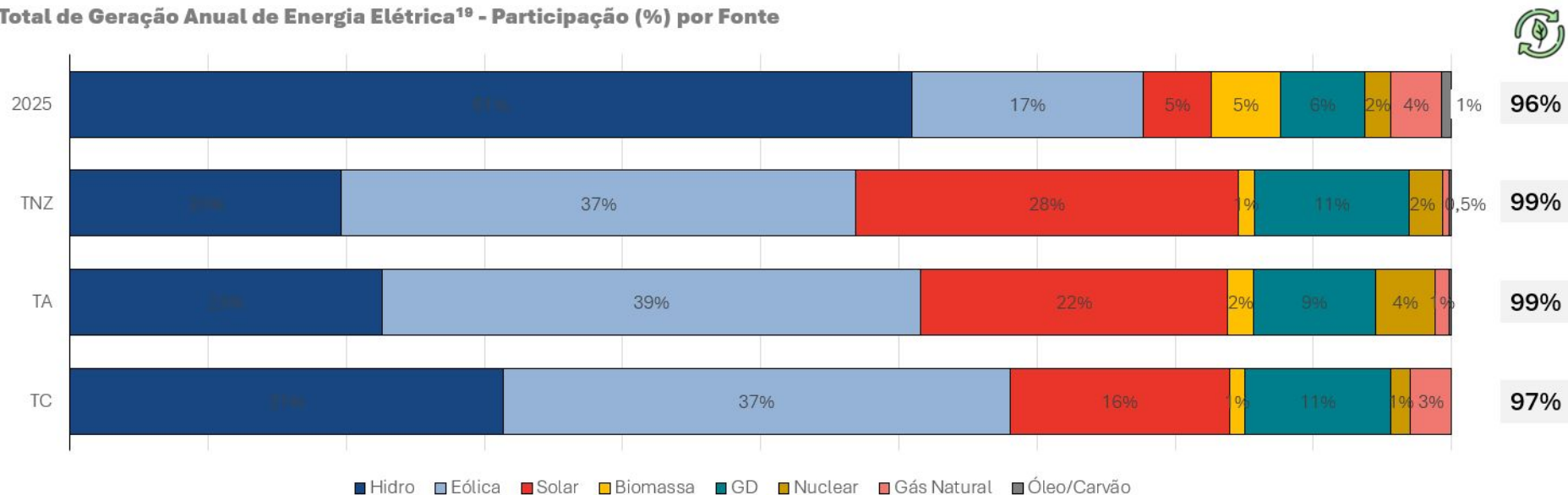
# Cenários PNE 2055: E como estaremos 30 anos a frente?



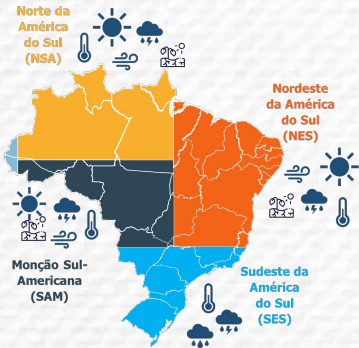
Participação das fontes no consumo final em 2055 (% do total)



Total de Geração Anual de Energia Elétrica<sup>19</sup> - Participação (%) por Fonte



# Alguns desafios do Planejamento para os próximos anos...



Fonte: Atlas do IPCC (2021)

## Mudanças climáticas e a Resiliência do Sistema Energético

**Transição energética justa e inclusiva**

**BOAS PRÁTICAS EM CIDADES E ESTADOS**

**1 PRODUÇÃO DE BIOGÁS E ELETRICIDADE NO ECOPARQUE DA COMLURB**

Este é o primeiro factsheet da série Transição Energética Justa e Inclusiva: Boas Práticas em Cidades e Estados elaborado pela Empresa de Pesquisa Energética (EPE).

O objetivo principal do série é analisar o processo de transição energética justa e inclusiva nos Estados e cidades, através da divulgação de informações estruturadas sobre projetos de infraestrutura energética sustentável.

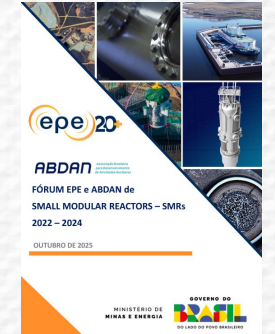
Este projeto tem o potencial de servir de inspiração e disseminação de boas práticas para outros estados e cidades locais. Esta série também contribui para que as boas práticas sejam incorporadas ao próprio planejamento energético.

Este factsheet foi elaborado em parceria com a Diretoria Técnica e de Engenharia (DTE) de Curitiba.

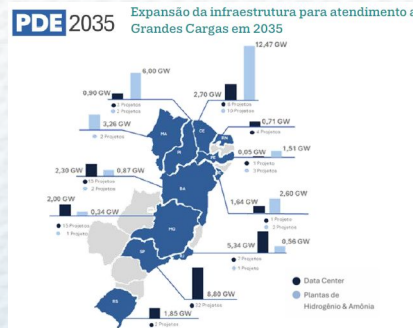
Para acompanhar esta série de factheets "Boas Práticas em Cidades e Estados", acesse:

Também veja links, outros estudos da EPE sobre cidades inteligentes e energia:

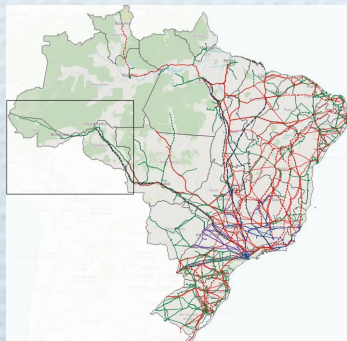
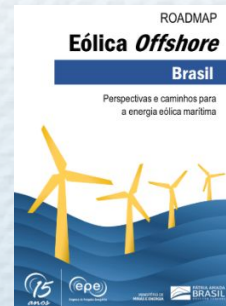
- A série de informes técnicos: O papel das cidades na ação de energia
- A série de estudos e pesquisas: Dos Subsistemas de Infraestrutura Energética nas Cidades à Transição Energética



## Integrar grandes cargas a uma rede em transformação



## Diversificação das matrizes energética e elétrica, redução da pobreza energética e integração de novas tecnologias



## Fortalecimento da Infraestrutura de Transmissão e Geração



# Obrigado!

[www.epe.gov.br](http://www.epe.gov.br)

Praça Pio X, 54 – Centro, Rio de Janeiro/RJ