



***Sylvain Jouhanneau***  
***Diretor de Negócios Emergentes***



**1.800 MW**

Viabilizados

**≈ BRL 10 Bi**

Investidos

**+ 170**

Funcionários e estagiários

**+ 1.200 MW**

Capacidade em operação\*

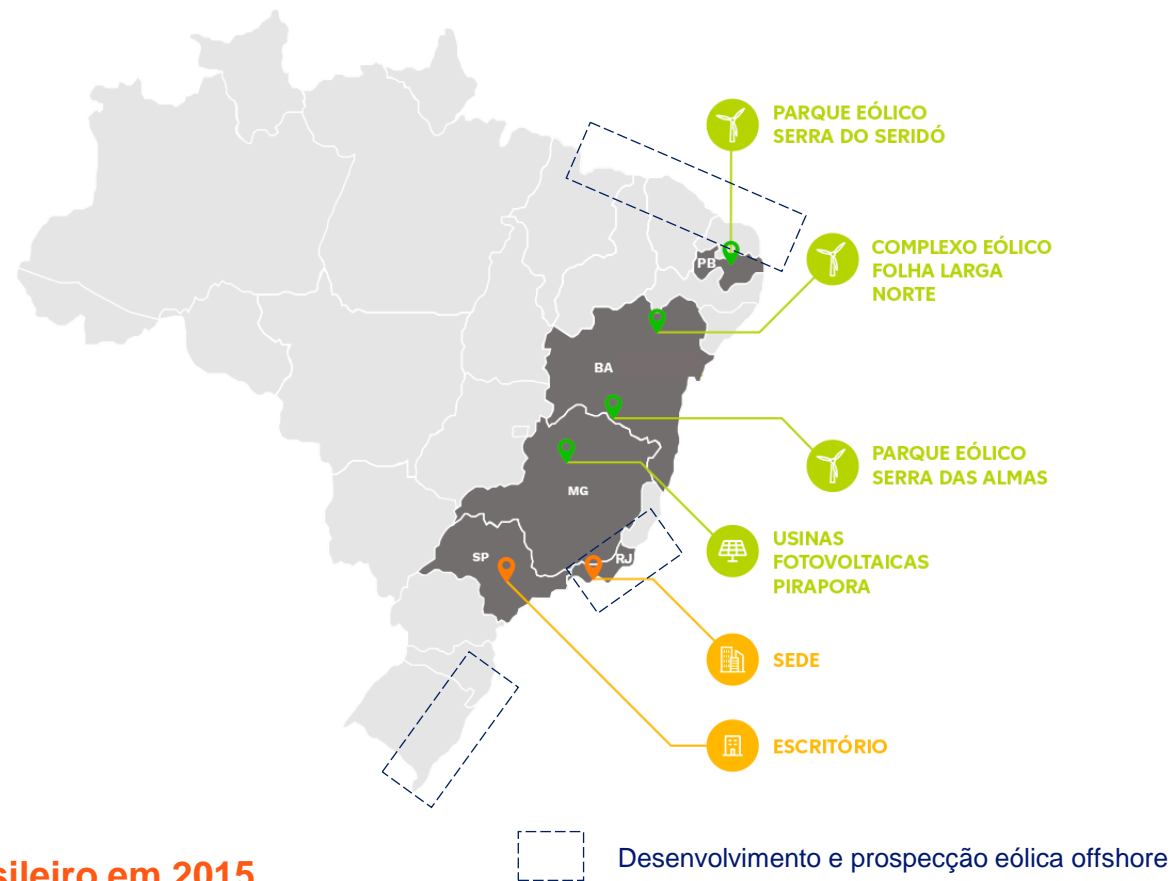
**≈ 3,5 milhões**

Lares abastecidos ao ano\*

**≈ 1,3 m ton de CO<sub>2</sub>**

Evitadas ao ano\*

## EDF Renewables Brasil: crescimento sustentável em um país estratégico para o Grupo EDF



### Entrada no mercado brasileiro em 2015

**Agilidade e competitividade** garantiram 1,8 GW em projetos no Brasil em 10 anos, com cerca de R\$ 10 bi investidos.

## + de 1GW de energia eólica offshore e um forte pipeline de construção e desenvolvimento

**+ 1,3 GW**

Capacidade em operação (bruto)

**+ 1,5 GW**

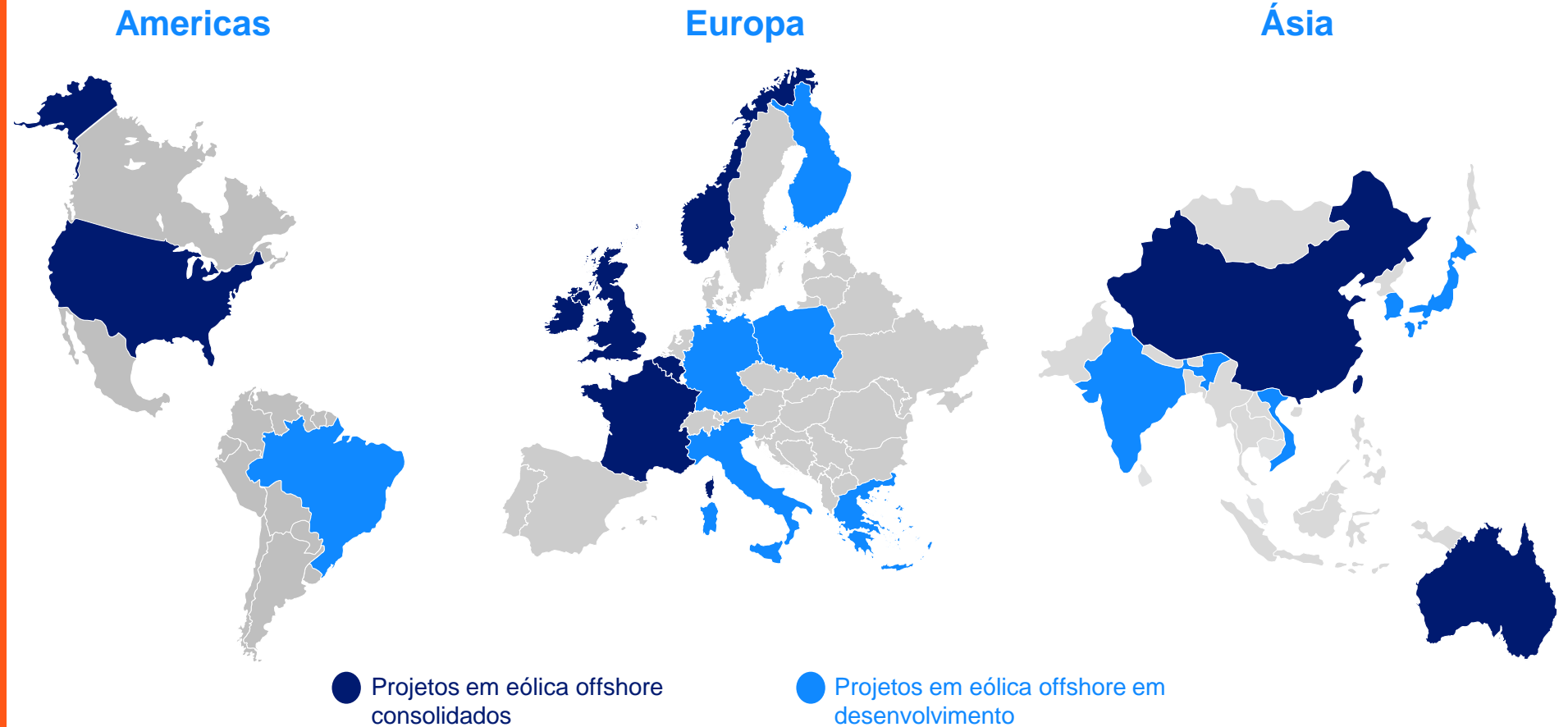
Capacidade em construção

**+ 4,5 GW**

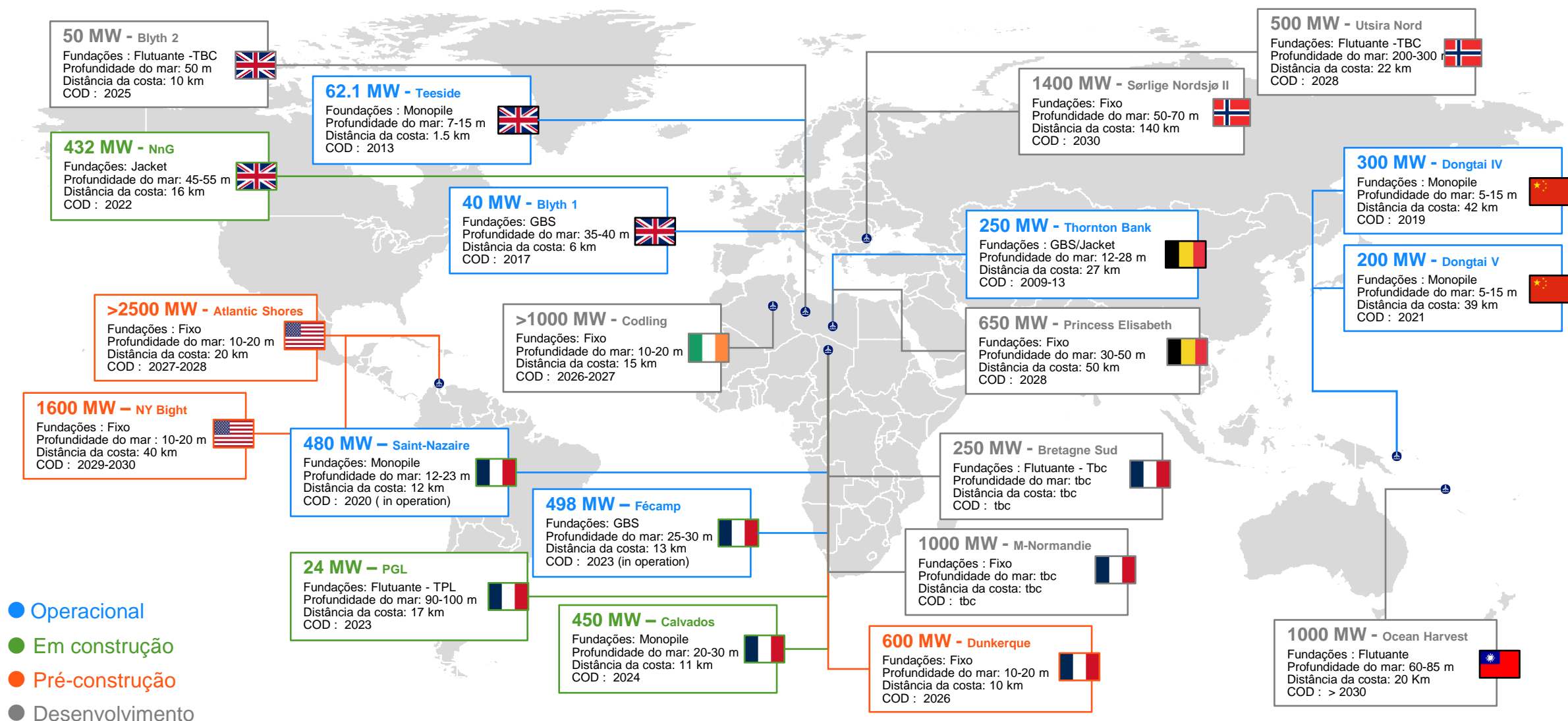
Capacidade em pré-implantação

**+ 10 GW**

Capacidade em desenvolvimento

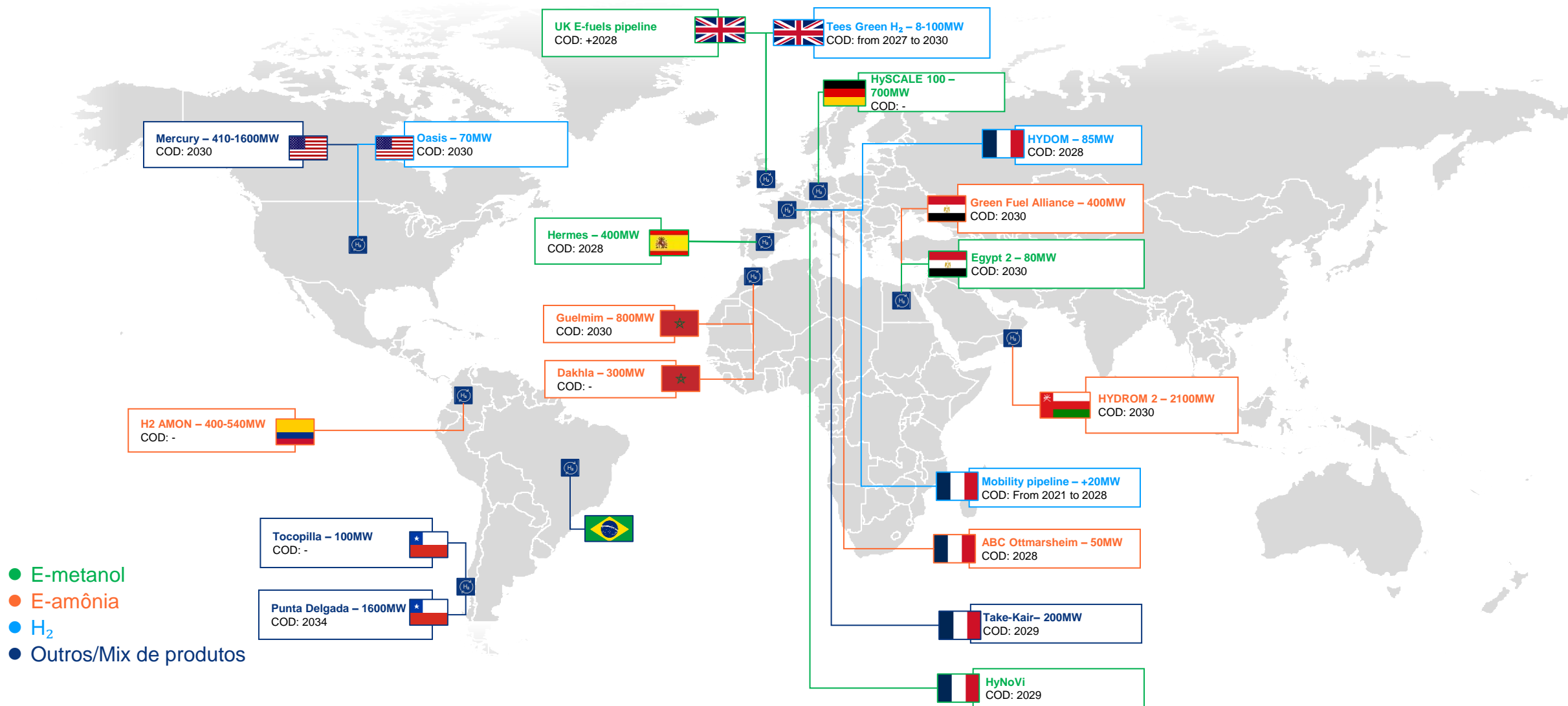


# Portfólio de projetos eólicos offshore ao redor do mundo





# Portfólio de projetos de H<sub>2</sub>/derivados ao redor do mundo



# Estudo de caso: Tees Green, offshore + H<sub>2</sub>



O Grupo EDF está desenvolvendo um ecossistema multienergia emblemático para descarbonizar setores difíceis de reduzir, com base em 40 anos de herança de Teesside, combinando toda a experiência do Grupo.

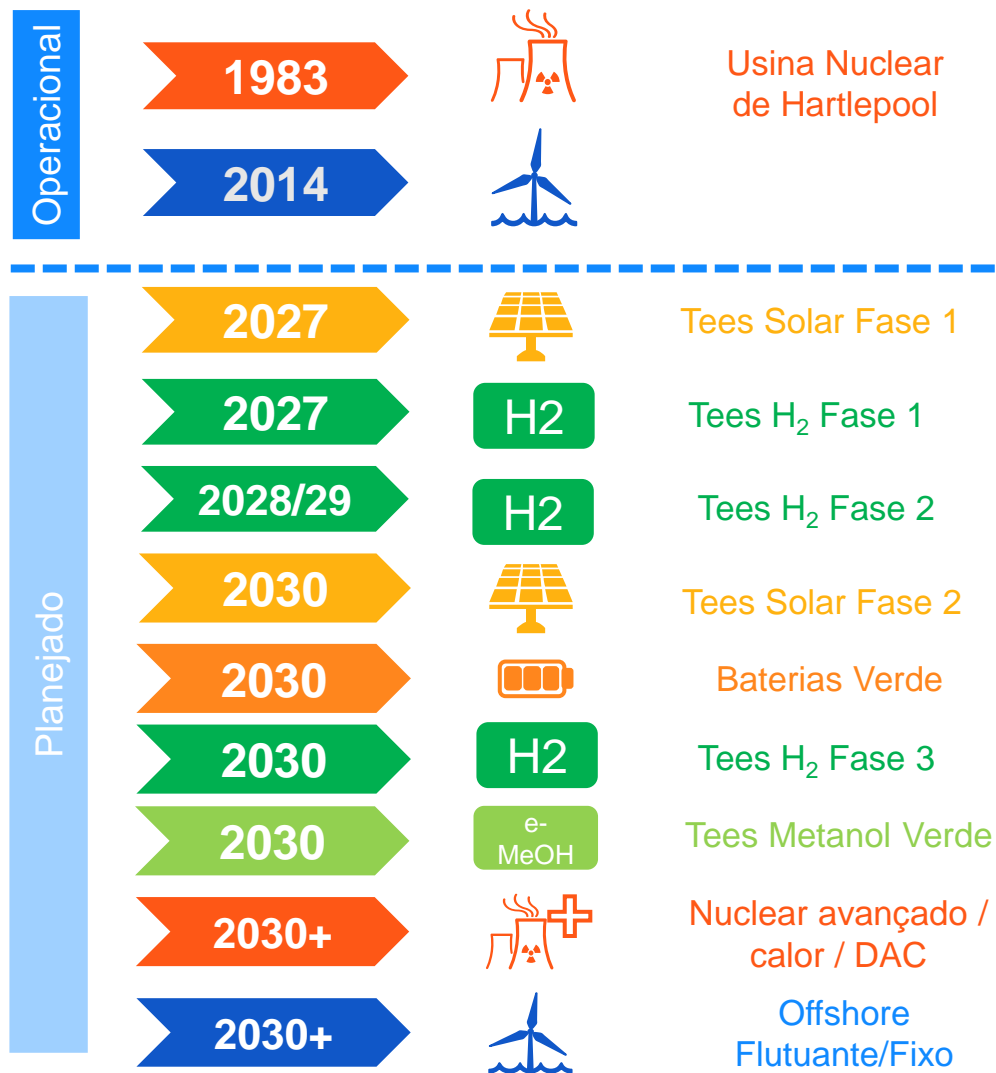


## Eletricidade verde :

- ✓ Parque Eólico Offshore de Teesside, operacional desde 2014
- ✓ Parque solar 50 MW, (em desenvolvimento)
- ✓ Clientes do hidrogênio verde: clientes empresariais locais para apoiar os esforços de descarbonização e uma redução significativa da poluição industrial (siderurgia, indústria, portos)

## Electrolisador:

- ✓ Na fase inicial, electrolizador de capacidade de 30-50 MW,
- ✓ Extensão para mais de 500 MW, em linha com a procura emergente.



# Em todas as nossas entidades, estamos integrando nossa oferta completa de soluções líquidas zero em eletrificação, hidrogênio e energias renováveis

## Renováveis, hidrogênio e e-fuels



## Novos empreendimentos e descarbonização urbana



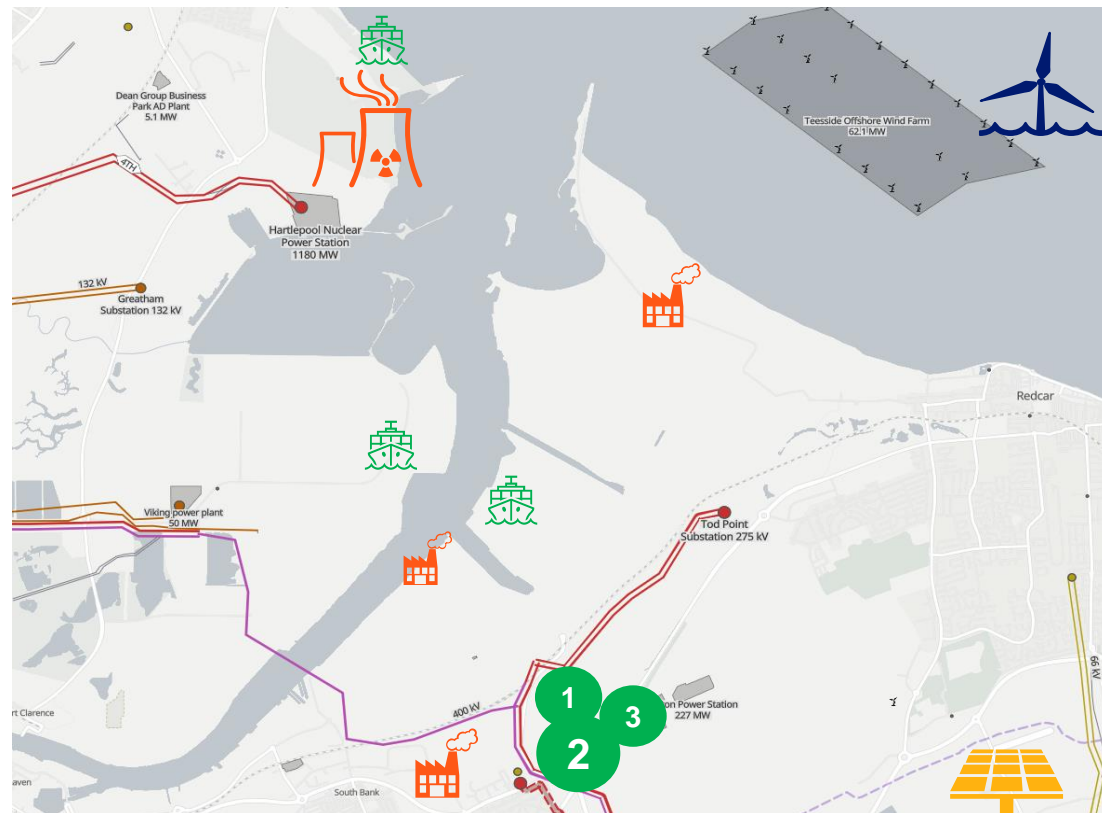
## Nuclear



## Industrial EPC



## Veículos elétricos e heat pumps



Tees Nuclear



Tees Eólica Offshore



Tees Solar Fase 1



Energia a partir de resíduos / biomassa



Portos

1

Tees Green Fase 1

2

Tees Green Fase 2

3

Tees Green Fase 3



**Av. Almirante Barroso, 52 - RJ**  
**R. Olimpíadas, 242 - SP**



**sylvain.jouhanneau@edf-re.com.br**



**+55 21 3993 7650**



**EDF Renewables Brasil**



**[www.edf-re.com.br](http://www.edf-re.com.br)**

